

山东

2400万为鱼儿安个家

日照设置人工鱼礁开辟“海底牧场”

文/片 见习记者 姜海姣



工人们正将两吨重的三角鱼礁投入海中。

日照一处投资2400万元的人工鱼礁建设项目将于本月底完成。届时,东港区黄家塘湾海域将建成30个混合单位鱼礁,形成鱼礁规模15.5万空方,为这一带的海洋生物建造“新家园”。三至五年后,预计实现经济效益突破1000万元。

三角巨礁

“门窗”俱全惹鱼爱

9日上午7点,黄家塘码头,一辆大吊车正将重达2吨的三角大件人工鱼礁稳稳当当地搬上船。7点半,在“呜呜”的马达声中,两艘船一齐驶向码头东北方向4公里处。船上的工人将20块人工鱼礁投入大海,溅起大片水花。据介绍,这是今年的第22次人工鱼礁投放。

这种三角构件礁器看似笨重,实则设计巧妙,每个礁体上都有圆

形孔洞,可谓“门窗”俱全,方便进出和躲藏,是鱼、虾等海洋生物的最爱。除此之外,一同组建“海底宫殿”的还有石块礁、水泥管、长方形水泥预制块等,形状和功能各异。各种不同的鱼礁将组成一个混合单位鱼礁。

据了解,30个混合单位鱼礁将在62公顷的海底建成,从此,黄家塘湾海域的虾兵蟹将们就有“家”了。

投放三年

“海底牧场”现雏形

黄家塘湾海域的人工鱼礁建设项目是省渔业资源修复行动计划的重要组成部分,预计总投资2400万元,2008年经省海洋与渔业厅批复建设。如今,距离首次人工鱼礁投放已近三年。三年来,鱼虾们是否喜欢这些人造的“家”?

今年11月中旬,项目组的工程师把戴上防护罩的摄像机放入水下进行拍摄。有趣的是,在拍摄到的视频中,已经完全看不出人工鱼礁的本来模样,只见各种海藻和扇贝爬满高低不平的礁石,海参结伴躺在海底,大大小小的鱼在镜头前游来游去。

“以前,这里的海底光秃秃一

片,投放鱼礁后,鱼礁表面可以附着藻类和贝类,并能吸引其它鱼、虾、蟹、贝等到礁区内栖息,丰富海洋生物资源,形成良性生态循环链。三年之后,这里就变成‘海底牧场’了。”日照万宝水产集团办公室主任张传欣说。

三五年后

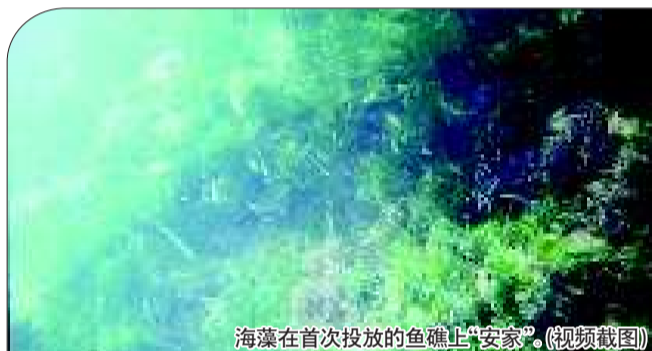
年收入可过千万

据介绍,人工鱼礁项目完成后,能够有效地限制底拖网等违规作业,为经济鱼虾类提供栖息场所和饵料基地,对渔业资源起到保护

作用,进一步改善生态环境,增加海洋生物量。

“通过在礁区增殖刺参、鲍鱼及各种鱼类、贝类,并实施严格看护和限量回捕,三至五年后,年均可获海参60吨,鱼类80吨,实现总收入1200万元。此外,还可以发展以海上游钓、潜水为特色的休闲渔业项目。”张传欣介绍。

目前该项目已完成投资2200万元,投石块礁9.6万立方米,钢筋混凝土构件礁2750个,水泥管件7.3万个,长方形水泥预制块184万块,建成15个混合单位鱼礁,形成鱼礁规模13.7万空方,预计12月底将全部完成。



海藻在首次投放的鱼礁上“安家”。(视频截图)

相关链接

人工鱼礁

设置人工鱼礁培育渔业资源是国际公认的改善海洋生态的方法,把废旧渔船或经过特制的水泥构件沉到海底,以营造出小型海洋生态系统,为鱼类等生物提供索饵、繁殖、生长、发育的场所。据水产专家介绍,鱼礁的表面还可以附着藻类和贝类,这些人工鱼礁投放后,可以为牡蛎提供很好的生长条件;而牡蛎大量繁殖后,又可以形成人工活牡蛎礁,并能吸引其它鱼、虾、蟹、贝等到礁区内栖息,从而形成良性生态循环链。

此外,建设人工礁体可以间接起到净化水质、防止赤潮的“生物吸尘器”效果。

集无数荣耀 创无限未来
标致200年 时光历练 辉煌经典

200年 1810-2010
200年 1810-2010
200年 1810-2010

www.peugeot.com.cn

从1810年到2010年,标致用200年的辉煌历史向世界证明了它的名字,发明和创造汽车的第一品牌。令人骄傲的作为,更令人们向往。标致汽车,象征着优雅、时尚、运动和激情。标致200年,为梦想打开天空,生产全球最畅销的轿车——标致408。2010年,标致207,为梦想打开天空,生产全球最畅销的轿车——标致207。2010年,标致307,为梦想打开天空,生产全球最畅销的轿车——标致307。2010年,标致408,为梦想打开天空,生产全球最畅销的轿车——标致408。

东风标致汽车销售有限公司 北京中街15号 100005



PEUGEOT
NOT IN A HURRY

东风标致

207 两厢		207 三厢		307 两厢		307 三厢		408	
山东烟台分公司	山东省烟台市莱山区莱州路117号	3331 03590000	05306655	临沂沂水	山东省临沂市沂水县沂水汽车站	0539 2179516	2325136	0530 2081777	0530 2081777
山东滨州	山东省滨州市经济开发区117号	3332 25962888	05306655	日照东港	山东省日照市东港区日照汽车城	0533 2991373	2933000	0532 2081777	0532 2081777
青岛即墨	山东省青岛市即墨区蓝村工业园	3333 25962888	05306655	聊城东阿	山东省聊城市东阿县东阿汽车站	0531 25962888	2933000	0531 25962888	0531 25962888
烟台莱州	山东省烟台市莱州市莱州工业园	3334 25962888	05306655	德州乐陵	山东省德州市乐陵市乐陵汽车站	0534 25962888	2933000	0534 25962888	0534 25962888
烟台福山	山东省烟台市福山区福山工业园	3335 25962888	05306655	德州齐河	山东省德州市齐河县齐河汽车站	0534 25962888	2933000	0534 25962888	0534 25962888
烟台龙口	山东省烟台市龙口市龙口工业园	3336 25962888	05306655	德州禹城	山东省德州市禹城市禹城汽车站	0534 25962888	2933000	0534 25962888	0534 25962888
烟台莱阳	山东省烟台市莱阳市莱阳工业园	3337 25962888	05306655	德州平原	山东省德州市平原县平原汽车站	0534 25962888	2933000	0534 25962888	0534 25962888
烟台栖霞	山东省烟台市栖霞市栖霞工业园	3338 25962888	05306655	德州夏津	山东省德州市夏津县夏津汽车站	0534 25962888	2933000	0534 25962888	0534 25962888
烟台牟平	山东省烟台市牟平区牟平工业园	3339 25962888	05306655	德州临邑	山东省德州市临邑县临邑汽车站	0534 25962888	2933000	0534 25962888	0534 25962888
烟台招远	山东省烟台市招远市招远工业园	3340 25962888	05306655	德州齐东	山东省德州市齐河县齐河汽车站	0534 25962888	2933000	0534 25962888	0534 25962888
烟台莱西	山东省烟台市莱西市莱西工业园	3341 25962888	05306655	德州惠民	山东省德州市惠民县惠民汽车站	0534 25962888	2933000	0534 25962888	0534 25962888
烟台莱州	山东省烟台市莱州市莱州工业园	3342 25962888	05306655	德州博湖	山东省德州市博湖县博湖汽车站	0534 25962888	2933000	0534 25962888	0534 25962888
烟台莱州	山东省烟台市莱州市莱州工业园	3343 25962888	05306655	德州临邑	山东省德州市临邑县临邑汽车站	0534 25962888	2933000	0534 25962888	0534 25962888
烟台莱州	山东省烟台市莱州市莱州工业园	3344 25962888	05306655	德州临邑	山东省德州市临邑县临邑汽车站	0534 25962888	2933000	0534 25962888	0534 25962888