

证券

南方基金年度投资策略报告预言——

白马股将引领A股创新高

周三,南方基金发布了题为“蓄势待发 再上层楼”的2011年度A股投资策略报告,报告认为,2011年A股市场将继续震荡上行趋势,行业轮动速度将加快,行业配置的重要性显著提高。在“2011年十大预言”中,南方基金预言白马股将带领大盘创近三年新高。

来年A股震荡上扬

对于未来宏观经济走势,南方基金认为,我国宏观经济目前已高位企稳迹象,有在明年一季度同比见底回升,在转型深化的背景下,2011年中国经济将呈现增长、通胀可控的格局。2011年我国经济增长面临的主要风险来自外需萎缩和国内房地产投资增速的回落,经济增长的主要推动力来自转型性投资。南方基金指出,2011年,政策和

经济的博弈仍将主导明年的市场走势,而政策选择上也会依据经济和通胀的变化相机抉择。整体来看,明年将继续震荡上行的趋势。

行业首选工程机械

行业配置方面,南方基金认为,明年行业轮动的速度将加快,行业配置的重要性显著提高。2011年重点配置方向为:1.以工程机械等为代表估值低、增长确定的先进制造业;2.不受国家价格管制的通

胀受益板块;3.受益于消费升级和收入提升的一线白酒、品牌服装等;4.适当配置保险、银行、商业地产等中长期投资价值凸显的权重板块。

在主题投资方面,报告指出,“十二五”规划强调要大力发展七大新兴产业,新经济仍将是2011年主题投资的重要方向。南方基金将关注以高端装备制造、新一代信息技术、新能源、新材料为主的战略性新兴产业,以及节能环保产业的设备投资。

白马股将成领涨板块

继成功推出“2010年十大预言”之后(截至目前,已有八大预言得到市场验证),南方基金再次提

出“2011年十大预言”。其中第九条预言:随着通胀冲高回落,政策靴子落地和世界经济企稳,股市震荡上行,白马股将出人意料地成为领涨板块,带领大盘创近三年新高。

其他九条预言依次是:由于政策措施及时得力,2011年国内通胀将得到有效控制;财政政策相对宽松,固定资产投资增长仍将维持较高增速;全国房价基本稳定,商业地产表现优于住宅;制造业两极分化,行业集中度高,有品牌、有定价权的高端制造业利润丰厚;机械和装备制造业将快速增长;美国经济稳步复苏,非金融企业利润和股价将创出历史新高;欧债危机有惊无险;我国出口温和增长,顺差难以大幅增长;在海外热钱和内地资金驱动下,港股表现出色。(方红群)

基金看台

首只黄金基金今起限量发售

今日起,诺安推出的国内首只黄金基金通过工、建、招、农、中、交等银行发行,募集上限约33亿元,有可能启动末日比例配售。该基金主要投资于有实物黄金支持的黄金交易所交易基金,目的在于紧密跟踪国际金价,具有非常好的工具性和流动性。

进入12月份以来,受美元表现疲软、全球通胀加重、中国需求增加、欧洲主权债务问题阴魂不散等因素的影响,国际金价重拾升势,步入“千四”时代。在国内迎来“抢金”浪潮大背景下,诺安黄金基金获批发行,被认为是黄金市场的又一个利好信号。该基金主要特征有两点:一是紧密跟踪国际金价,类似指数;二是不投资黄金期货、黄金股票以及其他风险较高的金融衍生品,主要投资有实物黄金支持的黄金交易所交易基金,可以降低该基金投资风险。

A股下跌之下 华商阿尔法上涨依旧

近日市场大跌,股基净值再度集体下跌,而前期表现出色的华商阿尔法基金表现依旧“神勇”,净值不降反升。11月12日至12月8日,沪深综指跌9.5%,而华商阿尔法净值涨3.58%,成为同期表现最优基金。截至12月8日,该基金今年以来收益率25.26%,排混合型基金前列。

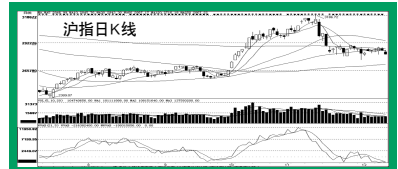
市场扫描

期市涨跌互现 外盘支撑沪铜升逾2%

本报讯 由于加息预期持续升温,周四国内大宗商品市场涨跌互现,不过受国际金属价格支撑,沪铜升逾2%。

金属期货方面,沪铜1103涨2.12%,沪铝1103升0.24%,沪锌1103升0.49%,沪金继续跟随美盘期金走软,主力合约1106跌0.7%,逼近300元大关。此外,沪螺纹钢1105跌0.46%。

能源化工期货方面,由于周三原油跌近1%,但沪燃油和连塑升幅也在1%左右,仅郑PTA微挫0.17%。农产品期货涨跌互现,其中跌幅最大的是郑棉,主力1109合约跌1.59%。(陶元)



主力动向 A19版

10股网实战 第六期(11月1日-12月31日) 第29天战报 沪指涨-5.61% 深成指-7.58%

Table with columns: 选手, 市值, 现金, 总资产, 初始资产, 收益率, 排名. Lists top performers in the investment competition.

今日上市新股概况

Table with columns: 代码, 简称, 主营业务, 本次上市, 发行价, 发行市盈率, 机构定位(元). Lists new IPOs for the day.

板块掘金

新能源和重组成为另类主题

2010年汽车行业无疑已取得了超预期增长,但市场预期拐点也悄然出现。盘点2010年汽车产业链经营现状,汽车零部件行业被视作最赚钱的一环。展望2011年,汽车市场景气度将回落,市场将恢复到正常发展状态,但汽车零部件行业依然被看作未来最为赚钱的一环。

从今年汽车股票整体走势来看,基本经历了新能源主题炒作到业绩提升估值的变化,但汽车零部件行业技术突破难度大和行业市场集中度低,目前新能源汽车依然难以成气候。不过,随着产业政策规

11月中旬以来,多次技术性反弹“夭折” A股创本轮调整收盘新低

周四,A股市场依旧是欲振乏力,股指重心再度下移,沪指倒回2800点,因银监会令发令逐笔排查房地产信托风险,敏感期三年央票续停致准备金及加息预期加码,以及美元大涨,国际金价油价下挫等因素拖累,主要股指跌幅超过1%,重心明显震荡下移,中小盘题材股跌幅居前,两市合计成交2053.3亿,较周三小幅萎缩。

看,钢铁板块多时段走强,尾盘翻绿;因A股交易时段美元指数再度回落且失守80整数关口,令有色、煤炭等资源股盘中多有反复;部分保险券商股盘中相对抗跌;铁路基建板块延续周三强势,成为两市为数不多的坚挺板块之一,板块中晋西车轴再度封死涨停,而稀土永磁、锂电池、环保、酿酒、汽车、地产等板块成为昨日拖累股指下

跌的主要力量,这些板块集体走弱,大大削弱了市场参与热情,导致盘中股指多次跳水。今日是本周最后一个交易日,随着3年期央票停发,以及11月宏观经济数据提前至本周末公布,在周末效应影响之下,投资者观望气氛或将加剧。目前沪指处在箱体震荡的底部,且重要点位接连失守,昨日创出本轮调整的收盘新低。久盘之后不排除市场再度“挖坑”,今日关注2800点及2750点支持。操作上,若有急跌逼近2750点可适当买入。(中证投资 张索清)

权声

罗杰斯预期超级通胀 金价突破2000美元

著名投资家吉姆·罗杰斯依然看好大宗商品的前景。日前他在出席路透2011投资前景峰会上时暗示,未来将出现超级通胀,而物价上涨压力下,“未来几年美国利率将涨得非常、非常、非常高”,同期股市表现将难以令人乐观。

罗杰斯表示,鉴于宽松的货币政策以及美国和一些西方国家高企的债务水平,商品市场整体看好。“如果全球投资好转,大宗商品将因供应短缺而价格上涨;而如果全球投资没有好转,世界各国央行势必继续大量印钞票,这种情况下实实在在的货币流入,才能起到保值作用。”他预计,金价最终将涨至2000

美元/盎司上方。周二,国际现货金价创下1430.95美元/盎司的历史纪录。他认为,当前美联储的通胀率数据给予房价过高的权重,因此存在失真。他认为该数据失真导致美联储大大低估了通胀压力,未来将出现超级通胀。

在谈到中国央行近日通过加息等手段控制通胀举措,罗杰斯认为这是“正确决定”。他认为,此轮中国经济出现的通胀上升上主要是由流动性过多导致,而过多的流动性一方面来自市场中过多的人民币,另一方面则是由于投机中国市场的国际热钱涌入。罗杰斯说:“中国央行通

探讨A股来年运行趋势

银河专家联袂献上理财盛宴

昨日,大盘继续震荡走低,持续地下跌打破了很多投资者的心理预期。今年股市还有没有进场机会,明年大盘会怎么走?这些令人揪心的问题让不少散户投资者晚上都睡不着觉。

12月12日(本周日)上午9点,招商银行济南分行邀请银河证券首席经济学家左小蕾女士和银河基金首席策略分析师张杨先生来到泉城济南,与大家一起分析研判明年中国经济形势,展望2011年资本市场尤其是股票市场的发展状况。银河证券是老牌券商,实力卓著,其推荐的2010年个股组合在券商类中排名位居前列。左小蕾女士是银河证券首席经济学家,1992年8月获得美

国伊里诺依大学博士学位,曾任新加坡国立大学经济统计系主任,亚洲管理学院副教授,在国内外经济领域享有盛名。本次活动左小蕾女士将着重与大家探讨海外经济形势,尤其是美国、欧洲等海外动荡的经济形势对中国的影响。此外,明年是十二五规划的第一年,左小蕾教授还将着重对此进行解读。银河基金中国证监会批准成立的第一家基金管理公司,被《证券时报》评选为“2009年度十大明星基金公司”。旗下的基金历经牛熊考验,业内推崇为投资界的“长跑健将”,据晨星统计,截至三季度,旗下8只主动型开放式基金今年以来回报率全部为正,其中偏股产品今年以来回报率均排在1/4。

本次前来的张杨先生是银河基金首席策略分析师,兼银河泰混基金基金经理助理,该基金2010年年初至今收益率达到24%,根据晨星统计,目前该年度平衡型基金排名第二。本次张杨先生还将为泉城投资者带来目前最新推出的银河创新基金,创新是经济增长和转型的驱动力,该类企业将成为新的经济增长点。

从历史数据来看,2004年12月31日至2010年10月31日,中证新兴指数累计上涨606.21%,远超沪深300指数(238.8%),中证500指数(405.55%),值得大家关注。本次活动欢迎读者朋友前往招商银行济南分行各网点免费领取讲座门票,网点地址详见下方表格。(财金记者 程立龙)

招商济南分行营业网点 银行网点 理财热线 分行财富管理中心 0531-81778888