

证券

震荡成共识 节奏不一样

券商2011年策略现分歧

临近年末,各大券商纷纷发布了2011年度投资策略报告。记者在仔细梳理20家主流券商的策略报告后发现,大多数券商都判断明年通胀前高后低,A股走势上下两难,核心波动区间集中在2600点-3600点之间,唯一的分歧体现在大盘震荡的节奏和投资行业的选择上。

悲观 2200点
乐观 4300点

面对高企的通胀压力和紧缩预期,今年各大券商在研判2011年股市走势时都格外谨慎,绝大部分券商预计明年A股将迎上上下下的“牛市”。

最悲观的券商则是德邦证券,预计明年股市最低可能见到2200点。

节奏 前低后高
还是“头尾”走势

2011年通胀压力大,货币政策回归常态,股市流动性趋紧,通胀走势决定股市走势。这是绝大多数券商在研判明年A股走势时的共同逻辑,基于这一共同逻辑,不同券商却对明年A股震荡的节奏做出了不同的判断。

而中信证券认为,2011年四个季度的市场走势将分别为:“上涨—下跌—修复—上涨”,行情将产生于头尾。

配置 先新兴产业
还是先周期股

由于各家券商在震荡节奏上的判断不同,给出的行业配置也出现了明显分歧。申银万国、招商证券、平安证

券、长城证券、湘财证券等大多数“前低后高派”建议投资者采取先防御、后进攻的策略,上半年配置消费和新兴产业抗通胀,下半年配置周期股。

中信证券则认为明年股市仍具有典型的“周期股的阶段性和成长股的持续性”特征,预计一季度金融股将出现估值修复行情,同时建议投资者关注能穿越宏观调控周期的公司。

比较“另类”的民生证券则认为,明年二季度CPI上涨压力明显缓解,经济实现软着陆,处于估值洼地的周期性板块将迎来修复的反弹行情,下半年战略新兴产业将重获市场青睐。(钱杰)

基金看台

民生加银内需增长
下周蓄势待发

民生加银基金公司旗下首只以“内需概念”为主题的基金——民生加银内需增长股票基金将于2010年12月27日正式发行。业内人士认为,在内需转型的主旋律下,以内需概念为投资主题的基金将面临更大的发展机遇。

民生加银内需增长基金拟任基金经理陈东表示,未来扩大内需、调整结构、增强可持续发展将成为关注的重点。在此过程中,受益于国内消费需求增长的行业,如食品饮料、房地产、医药、金融保险、社会服务、交通运输、信息技术等行业的行业,如工程建设、建材、煤炭、石油等行业将会获得良好的发展机遇。

银华成长先锋
成立两月即分红

银华基金旗下银华成长先锋混合型基金日前实施成立以来的首次分红,每10份基金份额派发现金红利0.25元。根据wind资讯的统计,该基金也是四季度成立的新基金中,率先实现分红的产品。

数据显示,在市场跌宕起伏中,银华成长先锋发挥混合型基金攻守兼备的特性,把握股债跷跷板效应,业绩表现相对抢眼。天相投顾数据显示,截至12月19日,11月11日以来沪深300跌幅超过7.8%,多数偏股型基金净值受到不同程度损失,但有75只基金收获正收益,其中银华成长先锋同期收益率超过3%。截至12月20日,该基金份额净值达到1.075元。(谢媛)

板块掘金
主力动向

【A07版】

下周新股发行一览

Table with columns: 申购日, 名称, 申购代码, 发行价(元), 发行量, 申购上限, 发行市盈率. Lists IPOs for Dec 27, 28, and 29.

10 股市实战 擂台赛 40天挑战 0531-89096315 报名热线

Table with columns: 选手, 市值, 现金, 总资产, 初始资产, 收益率, 排名. Lists top performers in the 40-day challenge.

Table with columns: 选手, 市值, 现金, 总资产, 初始资产, 收益率, 排名. Lists other participants in the challenge.

其他选手战况: 第5名夏天-1.93%; 第6名涨停板-1.99%; 第7名佳辉暖气-4.71%; 第8名阳光-6.81%; 第9名三人行-9.56%; 第10名愚旭-10.4%; 第11名那风微微-20.13%; 第12名专一-26.09%。

12月24日上证综指
开盘 2841.35 最高 2853.49
最低 2813.50 收盘 2835.16
下跌 20.06点 成交 976.43亿

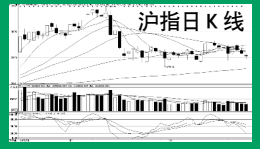
Table with columns: 代码, 简称, 收盘涨跌幅, 简评. Lists market movements for various stocks on Dec 24.

小盘指数顶部岛形反转

股指三连阴 探底考验 2800点

周五A股市场继续弱势探底,主要股指呈现三连阴的恶劣走势。以创业板为首的中小盘个股成为打压市场的主要力量,虽然指数表现坚挺,但个股跌幅超过1%的达到1200余只,市场赚钱效应几乎消失殆尽。

此外,由于中小板及创业板出现了破位,相关指数昨日再度留下跳空缺口,形态上形成了小型岛形反转。究其破位原因,主要有两大方面。一是中小盘个股自身的估值高企。临近年底,市场



炒作气氛降温,中小盘个股相对于权重股缺乏明显的吸引力。二是“新三板”扩容甚至进入“散户化”时代的影响。这势必会导致中小板、创业板市场估值中枢下降,其面临炒作降温的可能。

“满仓红”再入三甲

我们认为目前资金面趋紧,年内投资机会不大,股市将维持震荡格局。但是看好明年一季度行情,首先,国家发改委上调明年CPI的目标到4%,表明货币政策紧缩程度很难超预期;其次,年初银行信贷投放意愿比较强烈,市场流动性有望得到改善;再者,地方十二五规划陆续出台,热点将涌现。(山东神光金融研究所 杨先菊)

擂台观战

本周股指小幅下跌,操作难度加大,除“规矩守信”、“那风微微”外,其他选手均未入前三甲出现了细微变动,“满仓红”强者归来,夺得季军位次,冠军亚军仍未变化,依次为“规矩守信”、“李苹”,然冠军的差距由上周的14.49%缩小为本周的4.15%。

从选手操作来看,“规矩守信”的交易比以往更频繁,此外,同时期介入股票增多,如此积极交易并未实

现良好收益,选手本周收益为-11.35%,说明在市场弱势震荡环境下,轻易追高容易被套。作为上期擂主,“满仓红”在本期开赛以来由于持股不动,淡出三甲已将近两个月时间,然而在本赛季即将结束时再次杀出重围,挺进三甲。同时,我们认为该选手持股未变,在10月曾有强势表现的有色股近期再次受到市场关注,出现强势反弹,进而选手位次快速升到第三位。

我们认为目前资金面趋紧,年内投资机会不大,股市将维持震荡格局。但是看好明年一季度行情,首先,国家发改委上调明年CPI的目标到4%,表明货币政策紧缩程度很难超预期;其次,年初银行信贷投放意愿比较强烈,市场流动性有望得到改善;再者,地方十二五规划陆续出台,热点将涌现。(山东神光金融研究所 杨先菊)

我们认为目前资金面趋紧,年内投资机会不大,股市将维持震荡格局。但是看好明年一季度行情,首先,国家发改委上调明年CPI的目标到4%,表明货币政策紧缩程度很难超预期;其次,年初银行信贷投放意愿比较强烈,市场流动性有望得到改善;再者,地方十二五规划陆续出台,热点将涌现。(山东神光金融研究所 杨先菊)

Table with columns: 代码, 简称, 收盘涨跌幅, 简评. Lists market movements for various stocks on Dec 24.

Table with columns: 代码, 简称, 收盘涨跌幅, 简评. Lists market movements for various stocks on Dec 24.

【A07版】