

证券

四大券商预测二季度行情

“谨慎操作”成机构主基调

近日,中信证券、安信证券和国信证券、海通证券四大券商相继发布了二季度宏观或策略报告,报告显示,在经历了复杂混乱的一季度后,券商对二季度市场走势和行业配置出现一定分歧;中信证券推荐国家战略产业;安信证券看好银行、医药和部分原材料板块;国信证券建议回归传统行业;海通证券则青睐零售、食品饮料、水泥、铁路设备等行业。

市场走势

国信证券表示谨慎乐观的态度,其逻辑源自二季度通胀或将回落,政策从紧力度放松;另外,如果财报显示上市公司基本面较好,市场将会走出一波类似于去年7月份-8月份的财报行情。

但另一方面,中信证券和安信证券则对二季度行情表示不乐观,中信证券表示二季度诸多经济事件仍处于观察期,市场将保持谨慎态度。安信证券提出在流动性紧绷的情况下,一季度股市行情上行将带动股市融资量迅速

上行,从而对二季度估值构成压制,估值仍处于震荡下行的周期。海通证券则预计,二季度A股先跌后涨,拐点可能在5月份。海通证券认为,上证综指低点将考验2750点,投资者应打防守反击战。海通证券表示,货币政策能否真正放松,取决于管理层对“通胀”与“增长”两方面的权衡,并提示,4月中旬前后是观察政策信号的关键时间窗口。

行业配置

中信证券将焦点集中在国家战略产业方面,该领域包括农

业、水利、建材等;基础零配件、精密仪器、仪器仪表测绘等;稀有金属产业;建筑工程、钢铁、机械设备、海洋石油、通信产业等。

安信证券二季度相对看好银行、医药和部分原材料板块,同时建议对房地产板块维持波段操作,并保持该板块在四季度出现高收益的观点。

国信证券建议二季度策略回归传统产业,其中包括:机械、建材、煤炭和汽车板块等,另外一些受到供给冲击的传统板块也存在阶段性投资机会,例如水泥和部分化工行业。

海通证券建议,防守时选择估值便宜、受经济下滑波及小或是有明确项目支撑成长的行业,如零售、食品饮料、水泥、铁路设备等。一旦A股转向进攻,则需要关注顺经济周期、业绩弹性大、股价弹性大的周期类板块,典型代表如煤炭、化工、银行;以及成长性类型。看好中西部区域零售、传统中药、新一代信息技术、新能源设备、环保、物流及冷链、高端装备制造、安防和军工等。高成长区域来自新疆、西藏,看好其基建和能源板块,以及重庆,看好其民生消费板块。

(本报综合整理)

11股市实战 擂台赛 第二期(3月1日-4月29日) 23天战报 沪指0.79% 深成指-2.63% 0531-89096315 报名热线

Table with columns: 选手, 市值, 现金, 总资产, 初始资产, 收益率, 排名. Includes sections for 专一, 持股不变, 阳光, 李苹, 持股, 持股不变, 那风微微, 持股不变.

其他选手战况:第5名涨停板1.59%;第6名佳辉暖气-4.00%;第7名夏天-4.29%;第8名德盛-6.19%;第9名半闲散人-6.48%;第10名笑笑-6.85%;第11名大雁-7.07%;第12名胶东牛仔-8.90%;第13名规矩守信-9.38%;第14名满仓红-9.78%。

Table with columns: 板块, 增仓比, 增仓金额(亿), 资金流入主要个股. Includes sections for 昨日主力增减仓板块及个股, 昨日主力增仓前15名, 昨日主力减仓前15名.

Table with columns: 代码, 名称, 流通股(万股), 净买量占流通股. Includes sections for 资金透析, 强压及中小盘股大量获利筹码的压制下, 市场顺势回落.

根据大智慧超赢资金流向统计显示,大盘资金全天净流出79亿。个股资金流入前五名的分别是民生银行、吉恩镍业、农业银行、包钢稀土、贵研铂业。在上档3000点

交通银行手机银行无卡取款优惠活动开始啦! 交通银行从2011年4月1日至12月31日开展手机银行异地无卡取款免收手续费的优惠活动。活动期间,对手机银行用户异地无卡取款业务免收交易手续费!

退守2900 A股3月惨淡收官

昨天是3月份最后一个交易日,A股市场缩量大幅下行,连续护盘的权重板块出现了明显的疲软迹象,沪指倒逼2900点支撑,收报2928.11点,两市成交2239亿元,较周三萎缩近一成四。另外,中小板指收跌0.73%,创业板指则收涨0.19%。

A股在5日线重压下出现凌厉下挫,原因主要有三点:一是本周热门股包钢股份、赤天化、大通燃气等出现大幅杀跌,严重挫伤了投资者的做多热情;二是权重股护盘动力减弱,钢铁、水

泥等成为做空主力,金融、地产也疲惫尽显;三是投资者对清明前的市场相对谨慎,导致买盘动力不足。中国物流与采购联合会今天公布3月份制造业采购经理人指数(PMI),据彭博社调查的经济学家预计,3月份该指数将从2月份的52.2点显著回升至54点。而最令市场担心的是,其中作为PPI先行指标的购进价格指数将会大幅增长,从而预示着通胀将进一步向上。

申银万国预计,中国3月份CPI将同比增长5.3%,创自2009年以来的新高,并

钱途漫步

指数基金20世纪70年代开始在美国面世时,共同基金业已经发展了数十年之久。面对市场上琳琅满目的各种指数,如何更快地找到自己目标的产品,每一个投资者都需要一份投资指南。无论市场如何发展,指数投资的本质和精髓还在“简单透明”四个字。把握住了这个本质,选择适宜的指数也就不那么难了。

从全球市场来看,主流市场的宽基指数往往都具有固定的成份股数量。最为投资者熟悉的标普500、纳斯达克100等指数都属于这一范畴。在A股市场上我们也能看到沪深300、上证180、上证50、深证300、深证100等类似指数。

今日交易提示:威华股份10转6,金固股份10转5派3元,以上为股权登记;威尔泰10送1转9派0.6元,6130万股红股上市;凯撒股份10转1派1.5元,2700万股红股上市;新疆城建1.8亿股股改限售股解禁;天津港2.2亿股定向增发机构配售股解禁;年报高送转:洋河股份10转10派10,承德露露10送2派6元;股东减持:斯米克大股东斯米克工业与二股东太平洋数码于18日、21日、24日、29日累计减持5099万股;国统股份大股东通国际及一致行动人合计减持525万股;股权激励:力合股份参股公司

选指基金念好“四字诀”

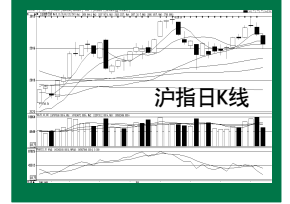
但世界三大指数公司之一的MSCI公司自1996年开始另辟蹊径,开发了一系列“动态增长”的全市场指数,这种指数不固定成份股的数目,但稳定地覆盖目标市场85%的股票流通市值。随着A股市场的扩张,跟踪它的华安MSCI中国A股基金成份股数目已经增长到近600只。另一类“一目了然”的指数是行业指数,不同的行业往往在经济周期的不同阶段表现出截然不同的特点,专业投资者乐于使用行业指数基金把握各行业的阶段性行情,这也是行业指数在近15年内快速发展的重要原因。此外,近年来还涌现出了越来越多的主题和策略类

预计中国央行可能将于4月份加息。另外,随着清明节长假的临近,昨天市场资金面呈现全面收紧迹象。上海银行同业市场(Shibor)一周利率继周三上涨52.29个基点后,周四再涨21.12个基点;同时,其余除1个月品种外的各期限品种全线上涨。

今天关注2900点支撑以及2940点上方压力。操作上,在沪指未出现明显破位时,持有优质个股的投资者不可盲目杀跌,而抄底资金则需静待市场企稳信号明朗后再伺机杀入。

锐意创新 稳健前行

华安基金 HuaAnFunds 客服热线: 40088-50099



华商基金跻身十大明星基金公司

日前,“中国基金业明星奖”2010年度评选揭晓,华商基金荣获“十大明星基金公司”奖,旗下华商盛世成长荣获“股票型明星基金”奖。截至去年底,公司管理规模达417.28亿,在63家基金公司排第24,同比增长达211.78%;去年,华商旗下个股双向基金均处于行业领先水平。

大成基金去年大赚64亿元

去年,大成基金旗下所有公募基金利润总额达64.03亿元,是所有基金公司中利润总额最高的,且较基金业利润总额高出逾10亿元。公司旗下所有主动型偏股基金均实现正收益,有7只利润总额过亿元。其中,大成2020生命周期与大成景阳领先利润总额分别高达12.94亿和12.53亿。

富国天鼎一季度净值涨幅居前

截至3月29日,今年以来79只标准指基平均业绩4.13%,15只增强指基平均业绩3.88%,而235只标准指基平均跌1.92%。其中,富国天鼎中证红利指数增强以7.33%的收益率,排指基第二位,排全市场729只基金第7位,富国基金不俗的投资管理能力是其获胜的法宝。

3月31日上证综指 开盘2954.65 最高2961.63 最低2914.38 收盘2928.11 下跌27.66点 成交1356.61亿

Table with columns: 代码, 简称, 收盘, 涨幅, 点评. Lists various stocks and their performance.

交通银行 BANK OF COMMUNICATIONS 您的财富管理银行