

金融学者携手基金专家“坐堂” 股市三千点谜局周六破解

□财经记者 程立龙

“3000点之上,看来的确是“禁飞区”,前几次大盘站上这一点位后,很快就出现了调整”,昨天收盘后,股民老王看着收绿的大盘说道,“这次大盘能不能打破这一魔咒,不好说”。继3月份两次大盘3000点得而复失之后,这次能不能形成有效突破,成为众多投资者关心的问题。

为了让投资者适应当前震荡市的主力节奏,更好把握市场的投资机会,周六(4月

16日),本报与招商银行济南分行、中国农行携手打造“齐鲁财金大讲堂”2011年首场报告会,特邀中央财经大学证券期货研究所所长贺强和张乐赛为投资者揭示第二季度的投资路线图。

贺强所长是最早研究股份制学的学者,最先投入股海的“弄潮儿”。1994年,他创建了国内首家证券期货研究机构——中央财经大学证券期货研究所,并担任所长一职。他不但具有丰富的理论知识,而且在股海沉浮十多年,

投资实践经验丰富。贺强笑称,自己是“三位一体”的人,集教学、研究和操作于一身。

另一位主讲嘉宾张乐赛,目前担任诺安基金固定收益投资副总监,曾任诺安货币基金基金经理和诺安优化收益债基金基金经理。据晨星(中国)统计,张乐赛管理的诺安优化收益债券基金2010年的回报率为10.78%。在普通债券型基金中排名第一。

作为本次报告会的协办单位之一,招商银行多年来一直致力于对投资者的理财公益教育活动,不定期邀请

经济学者和理财专家为投资者把脉财富脉搏,目前已举办了近百场理财公益讲座,受到了山东百姓的一致好评。

本次活动另一协办单位——中国农行股份有限公司曾被济南市政府金融办评为“金融系统文明诚信单位”,旗下金融培训中心多年

来一直致力于国内理财规划师的培训工作,承接了中国理财规划师CFP证书、美国注册财务策划师RFP证书、国际注册寿险理财规划师等高端培训项目,并率先在国内引进国际注册理财规划师、国际注册寿险规划师、国际注册理财顾问等相关培训项目。

11年齐鲁财金大讲堂 第1场 主办单位:齐鲁晚报 协办单位:招商银行济南分行 中国农行公司 媒体支持:山东卫视《齐鲁第一财经》栏目 电话:0531-89096315

季报预告 主力动向 A21版

基金看台

工银消费股基:从消费变迁中掘金

国泰君安最新研究报告认为,城镇居民消费结构开始向服务性消费支出转变,A股的大消费板块将迎来牛股迭出的时代。该报告建议关注正在发行的工银瑞信消费服务行业股票基金,其明确投资日常消费行业、可选消费行业、医疗保健及金融四个行业板块,最接近日常生活中的消费主题。

中邮即将推出“加强版”中小盘基金

4月18日起发行的中邮旗下中小盘混合型股票基金,在资产配置上具有灵活性,其中,股票投资比例为30%-80%,债券权证等占0-65%。对中小盘股票也有着特殊的定义,其投资范围是对股票按流通市值从小到大排序并相加,累计流通市值达A股总流通市值2/3的部分股票为中小盘股。

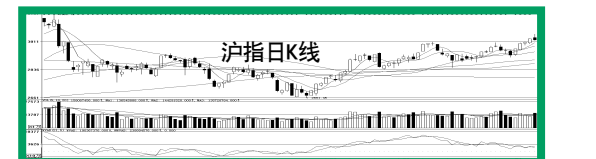
指数“增强”能力 富国系成最大黑马

截至4月8日,指基今年来平均涨7.02%,指数增强基金平均涨7.07%,而标准股基平均跌0.45%。富国旗下天鼎中证红利指基涨10.5%,富国沪深300指基涨9.88%,而同期沪深300指数涨仅7.2%。在19只沪深300指基中排第一。该基金成立一年半来,超越指数逾10%。

申万菱信添益宝基金获“金基金·债券基金奖”

在“2010年度金基金奖”评选中,申万菱信添益宝债基荣获“金基金·债券基金奖”,这是其在获得“积极债券型明星基金奖”后的又一次夺魁。去年该基金A/B类收益率分别为13.69%、13.24%,在一级债基中排第3.4位;截至4月1日,过去两年收益率分别达15.91%、15.11%。

Table with multiple columns listing stock prices and market data for various companies and indices.



三大因素导致大盘“变脸”

一、技术面MACD顶背离级别加大。昨日大盘在30、60分钟分时图上MACD指标出现明显的顶背离,级别加大,今日如果不能大涨,日线也将出现顶背离,这就意味着调整可能会延长。

深300指数低,主要表现为上涨时拖累,下跌时带动,尤其是午后的大幅回落主要是期指合约带动的,说明空头开始逐渐发力。

我们认为,后市走势将取决于权重板块的行为,由于5日线今日将上升至3025点附近,和昨日收盘价基本重合,投资者可关注股指在5日线附近的表现。如果能够守住5日线,则属强势;如果放量跌破,则说明调整可能会延长宜出观望望。

(广州万隆)

人民币对美元汇率“六连阳”

本报讯 昨日人民币对美元汇率中间价报6.5401,连续第六个交易日创汇改以来新高。当日人民币对非美货币汇率中间价:1欧元对人民币9.4531元,100日元对人民币7.6929元,1港元对人民币0.84184元,1英镑对人民币10.6976元,人民币1元对0.46212林

吉特,人民币1元对4.2770俄罗斯卢布。由于美国国会和美联储在预算等问题上存在严重分歧,上周末国际汇市美元兑各主要货币全线走弱。在这一背景下,人民币对美元汇率中间价延续近期走升势头,再创新高并逼近6.54。(潘清)

国土部20项措施助力海南旅游岛

本报讯 国土资源部昨日宣布出台20项政策措施,支持海南国际旅游岛建设。据了解,政策内容包括

支持海南省依法开展西沙群岛和无居民海岛土地确权登记与地籍管理工作等。(证时)

尾盘跳水终结四连阳

周一A股市场小幅收低,结束此前连续四个交易日以来的升势。中国海关周日公布的3月份进出口数据好于预期,加上中国神华公布了股份回购计划,一度推动沪指再创新高;但国务院总理温家宝重申中央加强房地产市场调控的坚定决心,打击地产股等大幅跳水,并最终拖累大盘冲高回落。两市成交3082亿元,较上周五放大两成三。

另外,中小板指收跌1.12%,创业板指收跌1.6%。从行业来看,房地产行业跌逾2%领跑大市,万科A重挫3.61%,招商地产跌逾4%,北京城建跌逾6%。家电、传播与文化、造纸印刷、电子、汽车及零部件等行业也跌幅居前;不过,煤炭开采和钢铁行业仍逆势涨逾1%,食品饮料、有色金属、银行等行业也有亮丽表现。

公司昨日公告称,将在5月份召开的股东大会中提出议案,授权董事会回购公司不超过10%的已发行A股和H股。另外,有媒体报道,2011年、2012年中国钢铁行业的产能利用率向上,全球铁矿石的产能利用率向下。在这样大背景下,钢铁业的盈利弹性将会再现。受此影响,钢铁股大部分飘红,河北钢铁强势涨停。(本报综合整理)

投资业绩靠“集体智慧”去创造

——访农银汇理基金总经理许红波

去年,农业银行旗下农银汇理基金公司实现净利润6444万元,在新成立基金公司中异军突起。除了货币市场基金和一只尚属建仓期基金外,其他基金收益率均在10%以上;旗下偏股型基金以14.73%的平均收益率进入行业前三;旗下3只基金分红总额超过5亿元。

对此,农银汇理总经理许红波表示,这得益于公司的“集体智慧”,“农银汇理的文化中从没有刻意去打造‘明星基金经理’,而是崇尚运用投研团队的集体智慧,努力去复制成功的投资经历”。

招揽“勤奋、好学”的人才。农银汇理投研团队中有十年以上的“老兵”,也有新晋行业的年轻人,但在他们身上都体现出勤奋好学的特点,积极参加上市公

司调研,券商路演和各类交流活动已成为其整个团队的特征。整个团队专业素养很高,有多人曾多次获得“新财富”最佳分析师称号或其它相关荣誉。去年,公司研究部整体智慧的全市场模拟组合获得了29%的年化收益率,大幅超过市场整体表现。其中,建筑建材行业研究员超额收益90%,信息服务行业研究员超额收益57%。

倡导“沟通无边界”的文化。在农银汇理的办公室里,几乎每时每刻都能看到研究员在与基金经理、基金经理助理进行业务交流。除了日常交流讨论外,每天的晨会、每月的投资研究联席会,都是大家探讨市场、研究个股的好时机。截至3月4日,公司旗下农银行业成长、农银策略价值近一年收益率均超20%,在

240只股票基金中排第7位和第17位,同期农银平衡双利在66混合基金中排11位,农银恒久增利在97只同类基金中排第13位。用“晋升机制”培养后备力量。对于“人才流动”问题,许红波强调,农银汇理自成立以来就一直致力于以完善的制度和晋升机制来培养和挖掘人才。在这样的氛围下,即使有一定的人员流动,也不会对公司的投资管理产生较大影响。在良好投研团队合作氛围中,农银汇理基金投资业绩日益上升,其中偏股基金收益率从2009年行业第20位上升至去年第3位,旗下股基也受专业基金研究机构多次推荐。今年,农银汇理的投研团队将继续努力,以实现“让价值回报成为一种习惯”的公司理念。(王娜)

今日上市新股概况

Table with columns: 代码, 简称, 主营业务, 本次上市, 发行价, 发行市盈率, 机构定位(元)

股市实战 第二期(3月1日-4月30日) 28天战报 沪综指-0.24%,深成指-0.85% 0531-89096315 报名热线

Table with columns: 选手, 市值, 现金, 总资产, 初始资产, 收益率, 排名

“绿色浪潮”席卷投资界

近年来,在环境、社会与公司治理这三大社会责任关注的重点领域,关注环境问题的绿色投资已经成为社会责任投资领域的重要关注方向;而近年来绿色投资在整个社会责任投资中的比重也逐步提高,就社会责任投资而言,越来越趋向于绿色投资方向发展,绿色投资发展势头良好。

据统计,2007年到2010年,美国社会责任基金数量已经从263只,增加到493只,资产管理规模则从2020亿美元增加至5690亿美元,平均规模在10亿美元。并且,更多的主流基金公司和资产管理公司开始涉足绿色投资领域。2007年,全球清洁能源基金400多只,全球清洁能源基金和全球替代能源基金面市,2008年,全球水基金亮相;去年7月1日,富达投资将原来的富达环境基金变更为富达环境和替代能源基金。这些现象足以表明绿色投资的受关注程度越来越高。

作为社会责任投资的一部分,绿色投资的发展,除了通过投入资金起

到的资源配置、选优劣法支持相关公司发展之外,还在推动绿色、环境信息披露与量化以及通过股东倡导改善公司等方面作出积极贡献。创造财富的同时,创造更为绿色的地球环境。

绿色投资绝非仅投资于某些清洁能源公司或新兴绿色产业,一些传统行业的优秀公司也是非常好的投资标的。一些其他行业的优秀公司,甚至传统行业,也是非常好的投资标的。

从以上这些新趋势可以看出,绿色投资已经从新兴产业发展到传统行业;从发达国家推广到发展中国家;从政府发起过渡到民间自发。社会的发展需要绿色投资,绿色投资的发展推动世界变绿!(兴业全球基金副总 徐天舒)

借道“全天候”基金抗通胀

从2010年百姓身边食品、商品的不断涨价,到2011年中东局势动荡引发的石油、贵金属连创新高,世界范围的通货膨胀已不是一个简单的经济问题。当通胀来敲门时,中国百姓又该拿怎样的武器保卫自己的钱包?

全球抗通胀投资的顶尖专家约翰·布伦乔尔森,结合自己20余年的全球投资经验,为中国投资者开出抵御通胀的“药方”。布伦乔尔森曾在太平洋投资管理公司工作19年,创建并管理了全球最大的大宗商品基金和通胀保护债券基金,目前他还担任博时基金的海外研究顾问。在他看来,通胀归根到底是货币现象,宽松的货币政策容易引发对真实资产的需求,抗击通胀的“药方”正是多去投

资那些真实资产。在国外成熟市场,抗通胀资产分为两类,即金融资产和真实资产,前者主要是人们熟悉的股票、债券等名义类资产,后者包括贵金属、工业金属、能源、农产品等具有实物意义的大宗商品。前者适用于通胀温和的经济背景下进行投资,后者更适用于在通胀剧烈的经济环境下进行投资。“再复苏”,通胀已较为严重,投资一定要多投真实资产。

据布伦乔尔森介绍,国外市场存在跨越股市、债市、大宗商品市场并根据不同经济周期形式进行灵活投资的“全天候”基金。具体看当前,贵金属具有对抗货币泛滥的避险特征,原油等能源类商品受供应紧张需求猛涨的影响有望震荡上涨,而农产品同样受到非常气候影响产量也将维持上涨趋势……在这种背景下,全天候基金会优先选择大宗商品进行投资,如果经济周期环境发生改变,此类基金还可以选择通胀保护债券等其它品种进行投资。(博时基金)

兴全绿色投资 股票型证券投资基金[LOF] 即将发行 基金投资需谨慎

博时抗通胀增强回报基金 正在发售! 基金代码: 050020