

路口禁左,日照昨首次试行

对此举措有何意见,市民可拨打本报热线8308110

本报5月23日讯(记者 徐艳) 5月18日,日照交警部门发布海曲公园路口试行“禁左”举措的公告,这也是日照首次对路口试行“禁左”。虽然该举措是为了缓解路口的交通压力,但考虑到市民对新生事物是否能接受,交警部门现在先对该举措进行试行。如果您对该举措有什么意见,欢迎拨打本报热线0633-8308110反映。

5月18日,日照交警部门发布公告:随着市区车辆日益增多,为缓解市区部分路段高峰时段交通拥堵状况,将于5月23日起在海曲公园路口(海曲路与荟阳路)上下班高峰时段施行“只允许车辆在此路口直行,禁止车辆左转”的管理措施,最大限度缓解路口高峰交通压力,确保道路通行顺畅。禁左措施实行期间可能对周边部分车辆和人员造成不便,但综合考虑道路的通行效率,最大限度利用道路资源,请广大车主提前谋划绕行路线和通行时间。

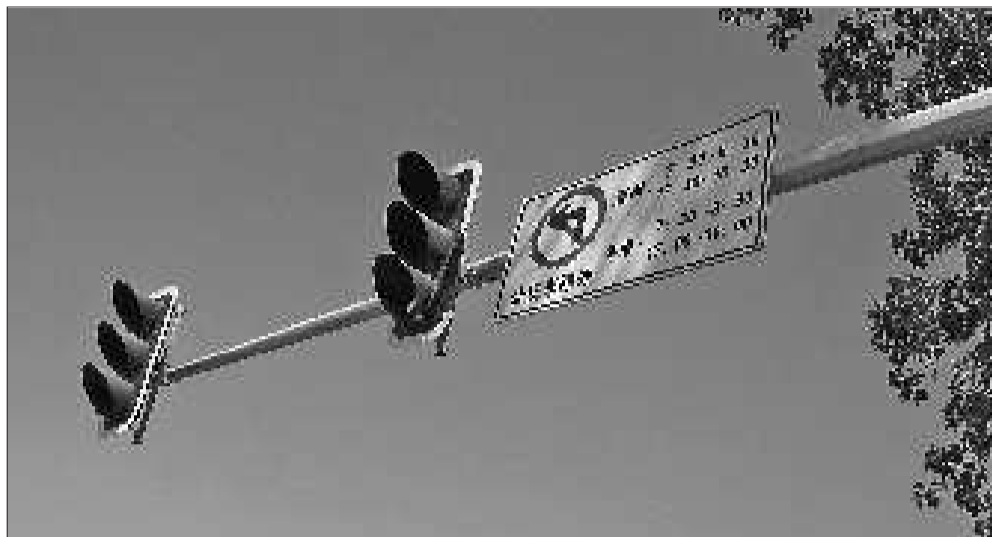
日照市交警直属大队的民警告诉记者,海曲公园路口高峰时段交通拥堵状况严重,东西路段车流量较大是

造成拥堵的主要原因,考虑到左转弯与直行冲突,“禁左”可以从一定程度上可以缓解交通压力,这是日照市首次对路口试行“禁左”举措,因担心市民接受不了,便先试行一段时间,如果效果好的话,将会作为长效机制推行。

5月23日,记者来到该路口看到,海曲路与荟阳路路口的红绿灯已经整改完毕,且红绿灯灯杆上已经安装了禁止左转的标志。禁转时间冬夏有别,夏天为7:30~8:30、17:30~18:30,冬天为7:30~8:30、17:00~18:00。

5月23日,是该举措试行首日,很多司机对该路段试行的“禁左”举措比较支持。“我女儿在山东路的实验二中上学,每天送孩子上学都会走这个路口,有时碰上高峰路段堵在一起就很急人。今天早上送孩子上学时就顺畅多了。”开着面包车送孩子的牟先生告诉记者。

您觉得这个举措好不好呢?如果您对该举措有什么意见,可以拨打本报热线0633-8308110反映,我们将把这些意见反馈给交警部门。



日照市交警部门在红绿灯灯杆上安装的禁止左转的标志。本报记者徐艳摄

为期三个月伏季休渔期6月1日开始

两千余条渔船将集体“休假”

本报5月23日讯(记者 侯健 见习记者 张照朋) 23日,记者从日照市海洋渔业局渔政处了解到,2011年的北纬35度以北的渤海和黄海海域从6月1日12时进入伏季休渔期,至9月1日12时结束,历时3个月。据悉,日照市将有2670余条在册捕捞渔船休渔。

23日,记者从日照市渔政处了解到,2011年伏季休渔期间,除了钓具以外,禁止其他渔具在伏季休渔期间从事捕捞活动。据了解,按照相关规定,今年

伏季休渔期间,所有休渔渔船必须于6月1日12时以前全部进港,休渔期间不准出海生产。休渔渔船不得变更为非休渔作业类型出海生产或未经批准擅自到外国管辖海域生产。

据日照市渔政处相关工作人员介绍,日照在册有2670余条伏季休渔期间需进港休渔的船只,这一数据比去年新增了196条。日照市渔政部门自2009年试行在伏季休渔期间,对违规船只暂留直至休渔期结束再处理,

管理效果良好,今年将继续实行这一处罚举措,保证伏季休渔期间正常的海洋渔业秩序。

另外,为了更好地养护和合理利用海洋生物资源,2011年,农业部在2009年调整伏休制度的基础上,再一次对伏季休渔制度作出重大调整,决定将黄渤海区和东海区刺网渔船全部纳入海洋伏季休渔管理。对于捕捞底层鱼虾类的“地笼”,属于取缔渔具,严禁销售和使用。

体彩5月23日开奖公告

排列3: 3、9、6 排列5: 3、9、6、1、2
22选5: 01、02、08、17、18
大乐透: 前区: 09、16、21、29、34, 后区: 07、10