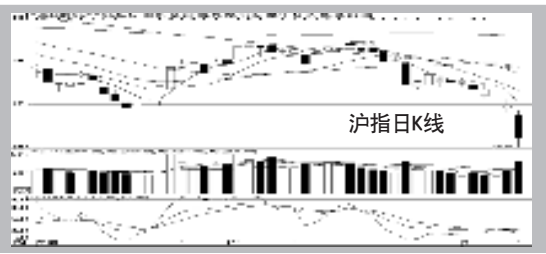


证券

不回2600 A股慎言抄底



数据说市

本轮下跌41股逆势吸金过亿

受美国信用评级调低的影响,大盘近日连续暴跌。然而“指数大跌个股暴跌”的情况之下,仍有不少个股资金逆势流入超过亿元。

流入很有可能带动股价的上涨,这一点在资金流入榜单上得到了一定程度的体现。

今日发行新股申购指南

Table with columns: 简称, 申购代码, 申购价, 发行量, 网上发行, 申购上限, 发行市盈率. Rows include 开山股份 and 江河幕墙.

41股市实战擂台赛 第四期(7月1日—8月31日) 本期大盘涨幅: 沪指-8.52% 深成指-6.58%

Table with columns: 选手, 市值, 现金, 总资产, 初始资产, 收益率, 排名. Lists top performers like 大雁 and 持股不动.

基情播报

银华量化投资部周毅: 量化投资创新有道

据银华量化投资部总监周毅介绍,目前银华正在尝试通过量化投资的方法进行股指期货对冲,探索一条中国式“对冲基金”之路。

封闭运作有望提升 海富通分级债基收益率

震荡市该如何确立投资策略?海富通稳健增利分级债券基金告诉我们:震荡市投资,攻不如守,开放不如封闭。

长盛同鑫蔡宾: 保本建仓迎良机

在2010年债基王、长盛同鑫保本基金经理蔡宾看来,国内A股近期重陷泥潭,即将披露的7月份宏观经济数据备受关注。

瞄准信用债投资良机 嘉实首推信用债基金新品

近期新发的信用债票息接近历史次高区间,公司债平均达到6.2%(3-5年期),短融券平均为6.5%。

受美主权信用评级遭历史性下调拖累,周一亚太市场全线重挫,A股也在恐慌中击穿2600点的关键点位。

从日线上来看,大盘形成三重顶形态,中期技术走势遭到破坏。就短期而言,沪指自2826点以来已经连续三周下跌。

冷眼看市

虽然标普下调美国债务评级,但美债作为全球第一大货币美元计价的债务,违约的可能性不大。

钱途漫步

《巴菲特与索罗斯的投资习惯》一书中有一段有趣的章节,主题为“雇一个投资大师”,作者援引他人的话称:

广州万隆指出,目前大盘K线双底形态已经破坏,后市走势不容乐观。不过暴跌中分时上出现了底背离,预计可能会有所反抽来修复暴跌后的技术指标。

中证投资张索清认为,2500点下方是2319点以来基金建仓的密集区,或有一定的技术支撑,因此短线存在

最后一道防线在哪

现象。A股市场上,一些黄金类个股大幅走高,也显示出资金的投资偏好,我们认为,黄金股行情不是短期的,后面还有戏,值得关注。

如何“雇”一位投资大师

这一区间仍创造了正收益。彼得林奇把“既然要选择一只基金,就一定要选择一只业绩优秀的好基金”作为自己的第六条投资法则。

一定的技术反抽要求,但能否重回2600还看三点:一是美国主权评级下调后,是否会引发评级下调的连锁反应。

主力动向

本周披露的宏观经济数据或许利空多于利好,但只要管理层发出积极的政策信号,A股短线风向将立马转变。

诺安黄金基金 避险功能凸显

在全球股市出现暴跌背景下,黄金依然是避险的首选。受外围市场牵连,27只今年以来成立QDII基金8月同期平均回报率仅为-4.5%。

建信深证基本面60ETF 及其联接基金起发行

8月8日至9月2日,建信基金旗下建信深证基本面60ETF及其联接基金在代销券商或银行渠道发行。

南方中证500入选 邮储“盈在基遇”

日前,邮政储蓄银行联合南方基金开展主题为“盈在基遇邮储为您”的基金营销活动。

广发聚瑞荣登 偏股型基金“三连冠”

7月,上证综指跌幅达2%。而广发聚瑞仍然保持偏股型基金中独占鳌头。截至7月29日,近一个月以来,广发聚瑞收益率为6.72%。

主力动向 A20版

财经资讯

借壳上市标准 9月1日起施行

本报讯 证监会周日晚间正式发布了《关于修改上市公司重大资产重组与配套融资相关规定的决定》。

上海金交所上调 黄金合约保证金

本报讯 由于黄金涨势迅猛导致市场风险增加,上海黄金交易所周一宣布,自8月11日(周四),调整黄金Au(T+D)、Au(T+N1)和Au(T+N2)合约的保证金比例至11%。

济南长清区国税局 推出个性化服务

本报讯 近日,济南长清区国税局收到市民服务热线12345转来的赵女士来电,来电中称“自己经常到办税服务厅办理业务,工作人员态度好,有耐心,自己还经常耽误工作人员下班时间,来电人表示感谢”。

三季度业绩预告(2)

Table with columns: 代码, 简称, 业绩变动幅度, 公告日. Lists companies like 中兵股份, 荣盛发展, etc.