

悠游天下

# 康辉旅游

更多线路欢迎来电咨询, 详情点击 [www.sdct.com](http://www.sdct.com)  
 总部: 杆石桥(金龙大厦606室) 咨询热线: 82073055/56/57/66/67/68  
 经十路营市街: 66661055, 66661057 山大(文东)路: 88922255, 88922299  
 玉函路(省委二宿舍): 66661018, 66661016 历山东路: 86082908, 86082909  
 长清(宾谷街): 87201678 87219183 高新区会展中心: 66661885, 66661886



## 轻松休闲好去处 让我们快乐出发!

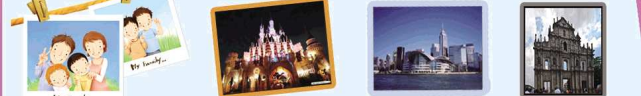
- |                    |          |          |
|--------------------|----------|----------|
| 蓬莱长岛渔家两日游          | 原价: 380元 | 优惠: 350元 |
| 海阳招虎山海滨森林. 万米海滩两日游 | 原价: 380元 | 优惠: 360元 |
| 蓬莱长岛南山渔家三日游        | 原价: 450元 | 优惠: 420元 |
| 云台山、青天河三日游         | 原价: 520元 | 优惠: 480元 |



## 超值特惠

### 港澳游

九九重阳, 幸福老人相约香江即将启程...  
 出团时间: 9月9日 9月19日 9月23日  
 全含报价: 1990元/人  
 特别赠送: 香港最高建筑——天际100观光



双飞港澳蓝色海洋休闲之旅  
 动感VS静谧, 时尚相约淳朴; 品味别样香港, 感悟心灵之旅。  
 出团日期: 9月6日 9月13日 9月20日  
 特惠报价: 3280元/人  
 直飞港澳全景纯玩5日 每周五准时发团 3780元/人

### 日韩游

- |                      |           |
|----------------------|-----------|
| 韩国首尔济州四飞五日游          | 3880      |
| 济州/济州 8月23/26日       | 3680      |
| 8月27/30日             | 3680      |
| 济州/青岛 8月24/31日       | 3780/3580 |
| 青岛/青岛 8月24、30、31日    | 3480      |
| 韩国首尔双船五日             | 1600      |
| 烟台/烟台 8月17、22、24、29日 | 1600      |
| 烟台/烟台 8月22、24、29、31日 | 1600      |
| 烟台/威海 8月21、23、28、30日 | 1600      |
| 烟台/威海 8月21、28日       | 1600      |
| 韩国首尔、济州双船双飞六日        | 2580      |
| 烟台/烟台 8月26日          | 2580      |
| 烟台/威海 8月25、30日       | 2580      |
| 烟台/日照 8月18、25日       | 2580      |
- 韩国个人旅游签证 600 日本个人旅游签证 1500  
 日本本州经典6日游 青岛/青岛NHA全日空 8月22日 5280  
 以上报价均已含签证费、小费、码头税、船餐、燃油税、机场税。

## 本周特价

玩美云南 昆明大理丽江双飞+版纳四飞  
 全程四星+五星, 不进店, 给您玩美旅程  
 原汁云南 昆明大理丽江双飞+元日日游 3830元  
 全程不进购物店, 住宿四星, 全程不加任何附加费

### 东南亚

- |  |       |
|--|-------|
| 康辉深品泰新马 8月26、28日   | 4680  |
| 拒绝疲乏劳累, 自费600封顶不强迫, 邀你体验泰国特色~ 正宗国际自助餐+曼谷泰式水上餐厅+芭提雅好吃海岸泰式餐厅。  |       |
| 康辉至尊品质泰新马 8月23日  | 5580  |
| 全程无自费!! 高端品质!! 送泰国经典6条船: 如推泰3自费6倍赔偿; 送600元人民币娱乐消费券; 任选白天自费节目 |       |
| 新马超值游 8月15日  | 4980  |
| 新马亲子游 8月15日  |       |
| 1成人报名 5480 1大+1小特惠 11400                                     |       |
| 2成人特惠 10800 2大+1小特惠 16900                                    |       |
| 包含价值360元世界顶级好莱坞主题游乐场——圣淘沙名胜世界门票。精彩不容错过。                      |       |
| 泰经典 泰国一地 8月19、26   | 3980  |
| 泰段酒店五星级五晚, 含泰签   |       |
| 巴厘岛 当地五星 海边五星私人沙滩 5580 普吉岛 当地五星 6880                         |       |
| 尊贵蜜月 赠送 LULU SPA 6280 当地四星 6580                              |       |
| 探险神秘国度朝鲜 周三 铁定成团   | 5080起 |

### 欧美澳非

- |                                     |        |
|-------------------------------------|--------|
| 澳大利亚新西兰12日 9月4、5、7、9、11、15          | 12600起 |
| 法意瑞 9月6、8、13、20日                    | 14500  |
| 3国10/11日 9月18、25日(空客A380)           | 14500  |
| 奥德法意瑞梵 8月29日                        | 14300  |
| +比利时6国12日 9月4、7日                    | 15200  |
| 10国15日 8月31日                        | 12600  |
| 9月23日                               | 13200  |
| 北欧四国+峡湾9日 9月8、15日                   | 17500  |
| 俄罗斯一地8日 8月22、23、25、26、28、29、30日     | 9400   |
| 法意瑞+比利时12日 9月10、17、21、26日           | 14800  |
| 法意瑞+奥地利12日 9月1、8、11、14、15、19、22、24日 | 17000  |
| 法意瑞+德国12日 9月12、19日                  | 17500  |

### 高铁旅游

- |                         |      |
|-------------------------|------|
| 大连旅顺金石滩双飞四日游            | 1640 |
| 大连旅顺金石滩单飞单船四日游          | 1300 |
| 大连旅顺金石滩双卧七日游            | 1130 |
| 大连旅顺金石滩+周庄双卧七日游(纯玩无购物)  | 1710 |
| 大连旅顺金石滩+周庄双卧五日游(A线中途宁出) | 1080 |
| 大连旅顺金石滩+周庄高铁五日游         | 1270 |
| 桂林漓江阳朔冠岩常规特价双飞五日游       | 3200 |
| 桂林漓江阳朔冠岩双飞五日游           | 3330 |

### 周五发团

- |                        |     |
|------------------------|-----|
| 夏利营、亲子游: 十渡野三坡白草畔休闲三日游 | 550 |
| 蓬莱长岛南山渔家三日游            | 450 |
| 大乳山银滩石岛赤山西霞口威海刘公岛三日游   | 680 |
| 乳山银滩石岛赤山西霞口神雕山威海三日游    | 880 |
| 西霞口成山头动物园摩天岭威海三日游      | 598 |
| 大乳山石岛赤山西霞口威海全景至尊四日游    | 950 |

### 省内旅游

- |               |     |
|---------------|-----|
| 泰安方特一日游       | 210 |
| 九顶塔/九如山一日游    | 130 |
| 周村一日游         | 90  |
| 吴桥杂技大世界一日游    | 150 |
| 沂水大峡谷+天上王城一日游 | 200 |
| 运河古都鲁南湿地枣庄二日游 | 360 |

### 长线旅游

- |  |           |
|--|-----------|
| 西安世园会兵马俑双卧五日游  | 1330      |
| 西安临潼华山明城墙双卧五日  | 1490      |
| 内蒙古草原席力图召将军衙署内蒙古博物馆/双卧五日                                   | 1160      |
| 内蒙古草原响沙湾成吉思汗陵魅力青城呼和浩特市双飞五日                                 | 2800      |
| 重庆武陵双飞五日   | 2450      |
| 沈阳长春长白山哈尔滨双飞六  | 3980      |
| 北戴河秦皇岛火车四日 890元+“激情乐岛游 畅游碧螺塔”承德普宁寺避暑山庄小布达拉宫双动三日            | 1080      |
| 承德避暑山庄+坝上草原双动五日  | 1620      |
| 沈阳丹东平壤开城妙香山双飞七日  | 5020      |
| 奉节天坑地缝张飞庙长江三峡白帝城三峡大坝(船上双标间、含船餐)双飞五日: 3280单飞单卧六日: 2780(天天发) |           |
| 长沙韶山张家界双卧六/五日  | 1400/2550 |

### 特价机票

- |         |       |
|---------|-------|
| 济南上海单程  | 200起  |
| 济南杭州单程  | 300起  |
| 济南大连单程  | 360起  |
| 济南深圳单程  | 680起  |
| 济南成都单程  | 440起  |
| 济南新加坡往返 | 1550起 |

- 票务专线: 82076702/07/08
- |        |       |
|--------|-------|
| 洛杉矶 往返 | 7000起 |
| 香港 往返  | 1040起 |
| 奥克兰 往返 | 6000起 |
| 首尔 往返  | 930起  |

## 香港迪士尼乐园奇妙3日游



有没有想过我们可以花3个小时飞抵香港迪士尼乐园, 让米奇米妮陪您共度美好的周末假日? 今天梦想可以实现! 1家3口说走就走, 不用顾虑是否成团, 不用顾虑是否劳累, 一切行程尽在您掌握!

- |  |                      |
|--|----------------------|
| 即日起: 深圳机场开通直达香港市区/香港机场/香港迪士尼乐园巴士。无缝连接, 舒适轻松。星级服务让您没有旅途烦恼。更多相关信息欢迎来电咨询: 0531-82073011 3012 3017 |                      |
| 济南-香港特价机票  | 2000元/人起(往返含税)       |
| 济南-深圳特价机票  | 1940元/人起(往返含税)       |
| 香港市区星级酒店   | 550元/间/晚起            |
| 香港迪士尼乐园优惠门票  | 280元/张 2次入园门票 380元/人 |