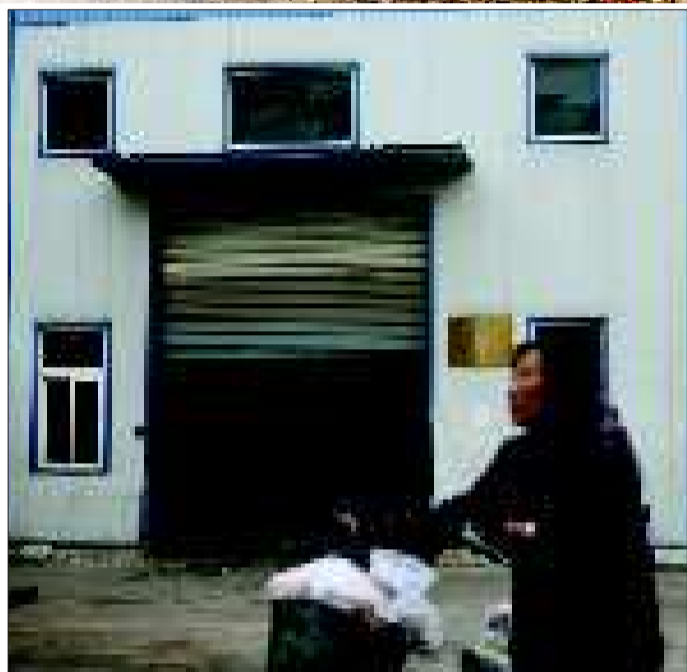


小区→中转站→填埋区

## 一袋生活垃圾的“上山”之旅

本报记者 王琳

恐怕在大多数人观念里,一袋垃圾从被丢进垃圾箱开始,就成为了“别人”的事。至于这袋垃圾最终是如何处理的,相信很多市民都很陌生。26日,记者走进小区、垃圾中转站以及处理厂、填埋区,还原一袋垃圾的从入垃圾箱到填埋的整个过程。



社区里的垃圾中转站,市民的生活垃圾将从装车运往垃圾填埋场。  
本报记者 孙国祥 摄

## 4点50分:被发送到转运站打包压缩

我们的主角就是奎文区苇湾社区内某一垃圾桶内的一袋生活垃圾,由于苇湾社区内部设有一个垃圾转运站,因此小区内生活垃圾由居委会雇人统一收集后,再运送至垃圾转运站内即可,不必经过环卫部门的垃圾清运队。清晨四点多,我们的主角被清洁工人装上垃圾车,然

后被送往垃圾中转站。

4点50分,苇湾社区内的垃圾转运站门口已经停了两辆垃圾清运车,我们的主角安静地躺在车上,等候着倾倒。每一辆垃圾清运车倾倒完垃圾后,这里的工作人员都拿起大扫帚将垃圾箱体周边的垃圾扫进压缩机的箱体内,因为垃圾压缩处理后,

能够缩小垃圾空间,降低运输成本。等到箱体内存放满了,就启动压缩机进行压缩。

大约40分钟左右,压缩机的两个大箱体已经装得满满当当。随后这两大箱已经压缩好的垃圾被装进了运输车,等待被送往垃圾填埋场。

## 5点15分:准时出发“上山”

5点15分,专门运输垃圾到填埋场的车辆已经被装满,准备出发。由于垃圾填埋场在浮烟山附近,因此工作人员戏称该过程为“上山”。

“目前奎文区范围内有21个垃圾转运站,每个转运站都安排有一个司机和两个管理员。”奎文区转运站的经理向记者介绍,这些转运站的工作人员每天不到五点就要赶到转运站,将大门打开,随时准备垃圾清运车来倾倒垃圾。由于垃圾转运站的工作太辛苦,环境又不好,因此来

这里工作的没有年轻人,多是五六十岁左右的中老年人。

记者采访中还了解到,像我们的主角以这种方式送往填埋场的,只是“上山”方式之一,另外还有一些小区由于离转运站较远,需要由环卫部门的清运队收集起来后,被统一送到近处的垃圾转运站,然后压缩“上山”。此外,还有一些垃圾清运车本身就带有压缩功能,从各个小区将垃圾收集起来后,直接将他们压缩,待车厢里装满垃圾后直接“上

山”,这样就不用再经过垃圾转运站这一环节。

“我们潍城区范围内共有34部垃圾清运车,其中16辆是带有压缩功能的。”潍城区垃圾转运队赵经理告诉记者,潍城区范围内共有14座垃圾转运站,由于近年来城市居民增多,生活垃圾量也逐年增加,目前34部垃圾清运车已经有点不够用,因此最近又新添置了近20辆带压缩功能的垃圾清运车,目前正在办理相关手续,估计不久后就可以投入使用。

## 6点30分:顺利到达填埋场,旅程结束

由于潍坊市生活垃圾综合处理厂距市区较远,运输垃圾的大型车辆从市区到达填埋场需要1个多小时的时间,大约在6点30分左右,垃圾车到达垃圾处理厂,然后缓缓驶进填埋场。

等垃圾倾倒后,工作人员要对其称重、压平、消毒等程序,最

后混着渣土一起被压平,最终被放在填埋场内。

整个过程看似简单,但环卫工人的工作却很辛苦,但还经常出现少交清运费的情况,奎文清运队一位张姓工作人员告诉记者,他们去小区清运垃圾时,通常是按每户5元的标准收费,但

是有的物业公司却常常瞒报小区户数,比方说,清运队运输了100户的垃圾,但有可能只收到了80户的清运费。此外,这位工作人员还透露,由于开出的工资不高,很难请到工人,因此垃圾清运车司机还要兼职装卸工作,十分辛苦。

银座家居 | 潍坊店

10万m<sup>2</sup> 一站式家居购物中心

建材

家具

家装

家饰

金秋续曲 独享惠顾利

继“十一”盛惠又一钜惠

仅此3天

活动1 秋末出清 全场总动员

全场品牌季末出清,3折起! 样品价,超低厂家独供价大揭底...  
折后每2000元返200元,多买多返!

活动2 来吧!一起去秋游

凡新签合同金额满1000元赠抽奖券1张,满2000元赠抽奖券2张,依次类推,多买多赠。10月30日下午17:00准时举行抽奖,中奖率50%,价值858元起安特品牌自行车一辆



(以现场为准)

活动3 温暖2012 我爱我家

携手人人乐家居 YIMO 伊默装饰

现场买书加送,银座家居地源热泵金牌用户及精美礼品。

并参加砸金蛋抽奖活动。

更多优惠详见店内

服务承诺:专家导购,全程服务;绿色环保,品质出众;先行赔付,负责到底;货真价实,差价退还;退货无忧,包您满意;服务免费,质量保障。

地址:潍县中路与健康东街东500米(乘22、76、77路至终点站下车南200米/乘6、33路至健康东行与虞贤路路口下车) TEL:6108000