

铁路道口,大货冲向等待人群

撞坏碾碎十余辆车,造成二死八伤



27日下午,在德州市区,一辆大货车冲向铁路道口等待火车通过的行人车辆,造成2死8伤。 本报记者 马志勇 摄

本报德州6月27日讯(记者 王明婧 张磊) 27日13时40分左右,德州天衢西路华鲁恒升集团南门铁路道口发生一起严重的交通事故。一辆大货车撞坏碾过多辆正在铁路道口等待放行的机动车和非机动车,造成2死8伤。

天衢西路华鲁恒升集团附近有一条铁路道口,火车常年经此运送煤炭至附近电厂,每当火车经过时,铁路旁值班室的工作人员会放下栏杆拦截路上通行的车辆,待火车经过后再放行。27日13时30分许,铁路上有火车通过,值班人员照例放下栏杆,因正值上班时间,栏杆附近等待的市民较多。正在这时,一辆大货车从后方冲了过来,撞向正在等待的市民。

“地上连刹车痕迹都没有。”当时值班的工作人员说,他站在马路中央维持秩序,看到货车直向他冲过来,赶紧跑到路边躲过了一劫,随后现场一片狼藉。

记者在现场看到,四处散落着车辆框架碎片,一辆轿车后尾严重变形,有电动车前部分被碾成碎片,铁路道口的栏杆被撞断,地上能看到一摊

摊血迹。还有一辆三轮车被撞成两半,事故发生时三轮车司机被卡在驾驶室,后被消防人员救出。

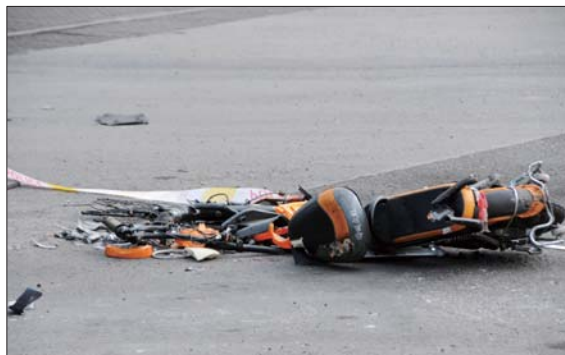
一位在事故现场附近施工的人员说,当时他正在铺马路牙石,听见身后传来好几声“砰,砰,砰……”的声音,回头看见一辆货车拐到非机动车道,一路轧过多辆车后才停住,现场冒起一阵白烟。

记者从德州交警部门了解到,此次事故殃及到一辆重型货车、两辆轿车、三辆三轮摩托车、一辆电动三轮车、五辆电动自行车,造成2人死亡7人不同程度受伤。记者从接诊医院核实到,目前有7名伤者正在医院接受治疗,伤情比较平稳,另有1人在事故中轻微擦伤,自行入院治疗后已经出院。

经警方调查核实,肇事车辆为鲁NA3970/鲁NN809挂重型半挂牵引车,该车登记所有人为德州广通运输有限公司。肇事驾驶员李某是禹城人,驾驶资质真实有效,具有道路运输从业资格。李某血液样本中未检出乙醇成分。目前,李某因涉嫌交通肇事罪,已被刑事拘留。事故原因正在调查中。



肇事货车冲到路边马路牙子才停下。本报记者 马志勇 摄



事故现场被轧扁碾碎的电动车。本报记者 马志勇 摄

今日9时起 提前批填报志愿

本报济南6月27日讯(记者 王光营) 28日9时起,我省提前批将正式开始填报志愿。记者获悉,与其他批次不同,除艺术类专业外,提前批只能填报一所高校,考生需要慎重考虑报考。

“明天就要报提前批了,到底能选几所学校啊?”27日,在本报高考课堂群里,还有不少家长在询问提前批到底该如何报考。

记者了解到,28日将填报艺术类本科提前批志愿,艺术类本科一批第一次填报志愿,文理类本科提前批、专科提前批(含直招士官)志愿,春季高考本科提前批志愿,高水平运动员志愿。

按照规定,提前批本科和专科第一次填报志愿都只能报1所高校,每所高校志愿均可填报6个专业及专业是否服从调剂志愿。

“艺术类提前批调整后,考生能报两所高校。”据介绍,今年调整了艺术类提前批次的志愿填报和录取方式,取得两个以上高校专业合格证的考生可以填报两个学校,增加考生的录取机会。

但与其他提前批次不同,艺术类本科提前批虽然设有一志愿、二志愿,但每个志愿只设1所高校志愿、4个专业志愿。也就是说,艺术类提前批虽然多了一次选择高校的机会,但每所学校只能报4个专业。

无法办理贷款 “老赖”主动还钱

本报日照6月27日讯(记者 王裕奎 通讯员 肖维军 贾玉梅) 欠款人王某做生意失败后,撕毁借款合同,拒不还借款人的8万元本金及利息。近日,王某去银行贷款时,发现被列入失信被执行名单,无法贷款,迫于压力,王某到法院履行了还款义务。

被告人王某2013年4月向刘某借款8万元用于经营,双方签订合同,后王某因生意亏本,撕毁合同,不但没有按照合同约定支付给刘某利息,连本金也赖账不还。刘某起诉至日照市岚山区法院,要求王某偿还本息。

进入执行程序后,王某为逃避执行,四处躲藏,法院将王某列入失信被执行人名单。

近日,王某在办理银行贷款时因失信而无法通过审批。经过一番纠结后,王某不得不主动履行判决义务。

乱放支架,多家医院被取消资质

我省推行心血管介入诊疗准入制,规范心脏支架使用

“我省冠脉人均支架数已由2012年的1.71个降到了2014年的1.46个,从高于全国平均水平降到了低于全国平均水平。”27日,记者在2015年省医师协会心血管介入医师分会年会上获悉,为规范心脏支架使用,我省出台了“冠心病介入诊疗医师资质认定方案”,目前心血管介入医师资质认证工作业已开始,对达不到要求或违反相关规定的医师,将取消其相应资质。

本报记者 李钢

花了几十万 放了七个支架

近几年,心脏支架被滥用问题已引起了社会各界的关注。“我前后共放了7个支架,花了几十万。”一家公司的老板崔先生说,他现在也不知道放这么多支架到底是好是坏。还有的患者甚至被放入了十几个支架。

作为我省心血管疾病介入诊疗质量控制中心常务副主任委员和省医师协会心血管介入医师分会主任委员,齐鲁医院副院长陈玉国介绍,2012年统

计发现,我省每台心脏介入手术平均使用1.71个支架,高于当时的全国平均水平(1.58)。

“放支架有着严格的适应症,并不是所有心血管病患者都适合。”主攻心血管介入治疗的齐鲁医院副主任医师由倍安说,一般急性心梗是最适合植入心脏支架,因为这种患者最急需的是尽早开通血管,晚开通一分钟血管就会有大量心肌细胞受损。

除了急性心梗,还有像慢性稳定性冠心病、不稳定心绞痛等疾病,需要达到一定的指征才能进行介入手术放支架。“比方说血管狭窄要超过70%以上,而且手术大夫要认为操作简单,风险小才行。”由倍安

说。对那些不符合指征的患者,随意植入支架其实是一种很大的风险。支架本身也会对血管造成一定损伤,而且有的支架有断裂的风险。

介入诊疗质控中心 帮患者把关

为规范心血管介入诊疗应用,我省成立了心血管疾病介入诊疗质量控制中心。2012年8月,山大齐鲁医院副院长陈玉国教授当选为该中心常务副主任委员,负责中心日常工作。

“为加强质控管理,我们派专家对省内平均支架数较高的医院进行督查,发现问题及时

整改。”陈玉国介绍,近几年他们采取了多项措施规范心血管介入诊疗行为,“我们还积极做好心血管介入准入工作,包括机构准入、人员准入。”

据悉,此前全省有150多家医疗机构进行介入手术,但其实有的医院并无保障安全和质量。在推行准入制度后,一些不符合心血管病介入治疗要求的医院被取消资质。目前全省共有131家有冠脉介入资质的医疗机构。

经过几年的规范,我省平均支架数量明显下降。2014年统计发现,我省每台心脏介入手术平均使用1.46个支架,已低于全国平均水平。

公告

尊敬的银丰唐郡项目2号地块紫薇园业主:

银丰唐郡项目2号地块紫薇园目前已进入交付阶段,《交房通知书》已按您在《商品房买卖合同》中登记的通讯地址寄出,请您注意查收,如您联系电话或通讯地址已变更,且未按约定方式告知我公司的,请您在看到此信息后及时与我们联系,我们在紫薇园等待您回家。

联系电话: 0531-62327381
0531-82988888

济南银丰唐郡房地产开发有限公司
2015年6月28日