

毕加索、叶建新中西文明展 16日将亮相淄博

藏·品——毕加索、叶建新中西方文明艺术展(淄博站)

主办单位:中国传媒大学、坦博艺苑、淄博市委宣传部、淄博市文学艺术界联合会、淄博市文化广电新闻出版局

承办单位:中国课本博物馆大家境界美术馆、山东元融文化传媒有限公司、金马画廊

媒体支持:中央电视台、人民日报《人民美术》杂志社、大众日报社、雅昌艺术网、北京百家网络联盟

展览时间:2017年9月16日至26日

展览地点:山东省淄博市高新区中润大道255号中国课本博物馆



▲水墨山水 68x136cm 叶建新

9月16日,中国(淄博)课本博物馆大家境界美术馆,将迎来一场前所未有的视觉盛宴:藏·品——毕加索、叶建新中西方文明艺术展。此次展览,不仅将展示著名画家、中国陶瓷设计大师叶建新近百件绘画、陶瓷作品,还将展示西方艺术大师毕加索的部分陶瓷精品。通过两位大师艺术作品的碰撞与融合,打破时间和空间的限制,来实现中西方文明艺术的隔空对话。

此次展览的作品包括叶建新教授最新创作的水墨画作品、釉里红陶瓷作品、青花陶瓷作品、仿绢瓷板画等。其中“仿绢瓷板”既是艺术家的最新创作,也是国内的首创。仿绢瓷板画材料来源于景德镇周边泥土,经过师傅的手工配比,讲究颜色深浅、颗粒粗细,既不奢华,也不焦躁,烧成沉稳的哑光底色后,再进行釉上绘画。由于颗粒不是机器配比,每一批作品都各有千秋。整个瓷板呈现出像绢帛一样的表现方式。瓷板边的留白恰到好处,衬出仿绢色釉的古朴质感,给人以无穷的艺术想象空间。

叶建新教授的山水画大气磅礴、洒脱自然、恣肆淋漓、云覆山翻,

充盈着蓬勃的生机。五代时期荆浩发明了皴擦法,直至现在山水画均是勾勒皴擦这套程序。但艺术重复是没有价值的,不同才是艺术。叶教授的画看上去是传统山水画的常规题材,实则在于当下山水画摹古风、复古风盛行的情况下,他能够拉开距离,不与人同,画出自己的心得和面貌。作为中国陶瓷设计大师,叶建新教授的釉里红作品,无论是艺术本身所展现的思想和灵魂,还是工艺特征所展现的技术和变化,均堪称国内艺术陶瓷界的翘楚。

作为此次展览的另一个重头戏,来自北京著名收藏家白十源先生的收藏珍品——毕加索的精品瓷器,此次也将在展览中重点展出。

据白十源介绍,毕加索代表了艺术的一个新高度,我们的艺术发展到如今,已经坚持地走过了两个阶段。第一个表达形象的阶段,我们在一千年前便已经做的非常好了,之后的第二个阶段就是要将我们眼中所见和心中所想融合在一起表达出来,东方有传统的国画,以及叶建新先生对国画的创新,西方是通过印象派来表现。第三个阶段,是完全用抽象的形式来表达。

相信通过此次展览,不仅可以使收藏家深入地体会到中西方文明的差异性与相通性,西方立体主义在陶瓷创作中的应用,还可以了解到中国画中的笔墨精神在陶瓷和琉璃等材料上的升华。展览期间,叶建新教授和白十源先生还将就艺术创作和收藏在文明演进中的作用与艺术家和收藏爱好者展开面对面的交流。(贾佳)

结造

作为此次展览的承办方之一的中国课本博物馆,是亚洲首家体验式的第三代博物馆。该馆坐落于山东省淄博市高新区,由志鸿教育集团投资建设的印象齐都文化产业创意园内。馆内收藏有百年来中国各时期课本逾两万册,经专家论证是国际范围内规模最大、国内首座课本主题的专业博物馆。博物馆内包括办新学、上学堂、大后方、新中国、公社好、数理化、学工农、拼高考、新世纪、新课本等十个板块,以场景再现的模式展现了各个历史阶段的时代背景与学习场景。

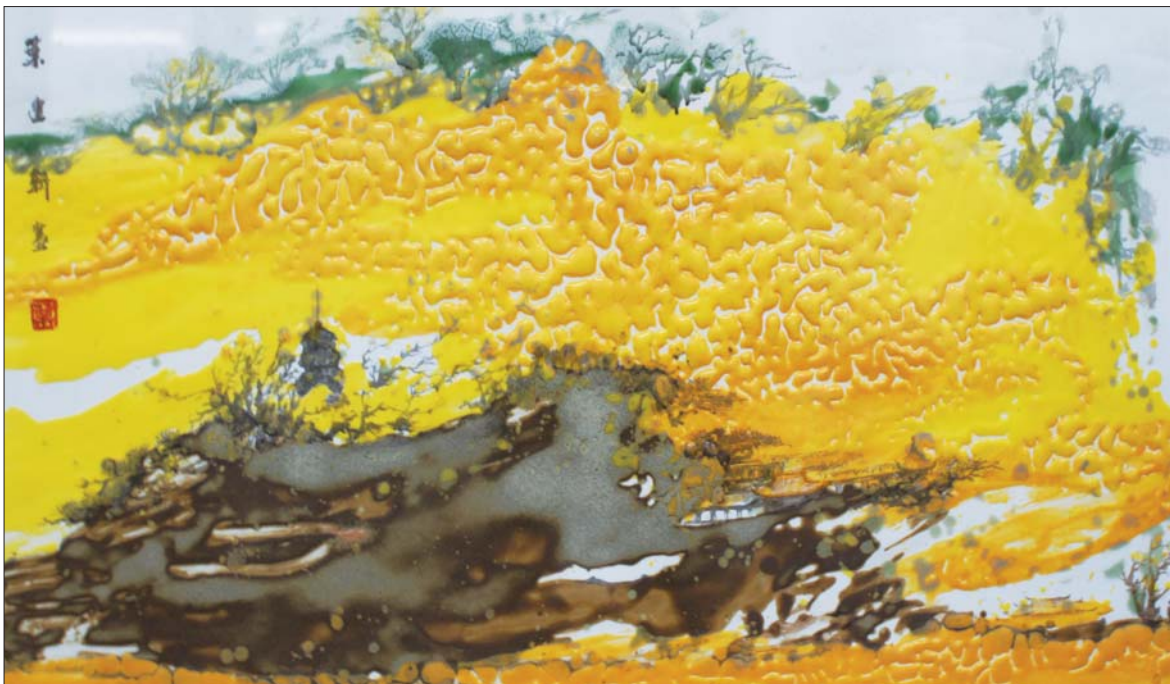


◇叶建新

中国传媒大学广告学院教授、博士生导师,中国传媒大学美术传播研究所所长,教育部学位与研究生教育发展研究中心评审专家,景德镇陶瓷大学研究生导师,中国陶瓷设计艺术大师,中华陶瓷大师联盟常务副主席,中国建筑环境设计产业联盟副理事长,中国美术家协会会员,北京市十大杰出艺术家,北京市旅游文化使者,中国艺术研究工作委员会常务委员,建国六十周年120米中国画长卷《中华和谐盛世图》艺术总监,建党九十周年90米中国画长卷《光辉历程》艺术总监,中国传媒大学校庆六十周年60米中国画长卷《校园四季图》艺术总监。



▲陶瓷作品 叶建新



▲陶瓷作品 叶建新



▲毕加索陶瓷作品