

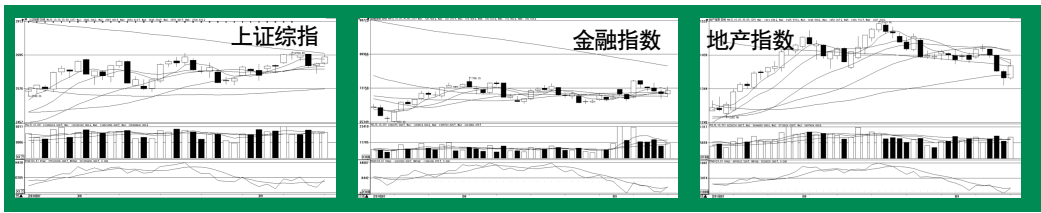
# 沪指月内第五次剑指2700

## 短期不宜再现中阴线

周一,A股市场再现普涨的格局,主要股指涨幅超过1%。权重股止跌企稳,地产股大幅崛起,刺激股指快速走高,沪指重新回到5日线上方,但在120日线处受到明显阻力,午后股指涨幅收窄。两市成交2653亿,较上周五微幅放大。

整体来看,从上周末公布的8月宏观经济数据来看,整体而言喜中藏忧。PPI降幅收窄,工业增加值和消费增速都有所回升,经济二次探底忧虑有所缓解。但从中也应该看到一些不利因素。一方面,8月CPI创22个月新高,9月CPI很可能仍将维持高位。考虑到宏观经济走势或有反复以及加息对转型期经济的压力,政策或仍将谨慎加息。

此外,根据国都证券研究所测算,341只开放式偏股型基金的平均仓位最近9周以来首次出现下降,但



回落幅度并不大,仍处于最近几个月的高点附近。显示长期横盘之后,市场主力出现一定的分歧。

从昨日权重股表现来看,煤炭、有色、金融等权重板块止跌,地产出现脉冲式的大幅拉升,但后续走高动能依旧匮乏,权重股的发威或仍是间歇性的。

从深圳地产指数走势来看,三连阴之后引来报复性反弹,从图形上看,该指数在M头颈线位置受到一定的阻力,后市突破上行压力较大。而

从金融指数走势来看,上周四连阴之后,昨日出现小阳线,整体依然在8月以来的平台附近,形态保持完好,后市想象空间较大,大盘若突破上行,必须依靠该板块的鼎力相助。

技术上看,在权重股的配合下,主要股指纷纷大幅拉升,沪指重新回到2680点及5日线上方,上周大跌阴云似乎有所缓解。

不过,从昨日盘面走势来看,虽然指数大幅拉升,但市场量能放大并不明显,对半年线附近的压力

主力动向

B04版

### 新能源汽车细则有望率先出炉

国务院确定了新能源汽车等七大战略新兴产业,其中最有可能率先出炉的便是新能源汽车的发展规划细则。预计今年第四季度公布并实施。

据业内人士保守估计,即将受惠于《规划》新政的汽车类上市公司已超过30余家。资本市场对于新能源概念股的追捧愈加明显,包括上海汽车(600104)、长安汽车(000625)、福田汽车(600166)、杉杉股份(600884)、金风科技(002202)等在内的诸多新能源股整体走势已强于大盘。

此外,停牌已超过半个月的安凯客车(000868)昨天正式公布了增发预案,计划募资净额预计不超过5亿元,发展新能源汽车,此前安凯客车甚至两个月内股价翻番。(刘霞)

### 7月以来47只熊股创业板占一半

虽然三季度以来大盘持续走高,截至9月8日,上证指数已较6月末上涨超过12%,然而仍有47只个股不涨反跌。47只熊股有半数集中在创业板,中小板占近1/4,这些个股流通盘普遍较小,多在1亿股以下。

研究发现,这些个股多为2009年IPO重启后上市的新股或次新股,首发市盈率及当前的市盈率均较高。另一方面,熊股之所以熊,与其前期表现有关:不少个股在此前已被大肆炒作,这都加大了后期下跌的风险。另外,这些个股上半年业绩表现并不理想,7月以来半年报的发布非但未能推动股价上扬,反成累赘。(黄凤清)

### 47只股7月来逆市下跌

简称	7月来跌幅(%)	所属行业	流通盘(亿股)	9月8日市盈率
华伍股份	15.41	机械设备	0.16	53.92
建研集团	14.74	建筑建材	0.3	51.6
吉峰农机	14.34	商业贸易	0.45	106.83
嘉奥股份	14.26	建筑建材	0.22	51.24
天业通联	13.7	机械设备	0.34	56
际华集团	12.32	纺织服装	5.79	42.29
东方日升	11.61	机械设备	0.36	127.02
汉王科技	10.9	信息服务	0.27	69.78
益生股份	10.37	农林牧渔	0.22	48.08
达刚路机	10.22	机械设备	0.13	42.92
爱尔眼科	9.8	医药生物	0.67	96.17
吉电股份	9.76	公用事业	6.6	21.14
中国人寿	9.6	金融服务	208.24	17.06
长盈精密	9.54	电子元件	0.17	98.42
乐视网	8.64	信息服务	0.2	68.02
高新兴	8.53	信息设备	0.14	43.08
金龙机电	8.33	机械设备	0.36	51.78
*ST深泰	8.07	信息设备	2.03	20.66
西部矿业	7.81	农林牧渔	0.24	99.52
海格通信	7.31	信息设备	0.68	70.66
汉威电子	7.3	机械设备	0.3	82.13
盛运股份	6.22	机械设备	0.26	52.46
华仁药业	5.06	医药生物	0.43	94.91
光大银行	4.64	金融服务	24.5	18.05
百川股份	4.12	化工	0.18	41.2
中国联通	3.94	信息服务	211.97	60.96
长江电力	3.76	公用事业	73.64	27.69
天润发展	3.76	化工	1.15	—
南风股份	3.43	机械设备	0.24	71.24
当升科技	3.23	化工	0.2	106.58
*ST传媒	3.21	信息服务	3.1	—
网宿科技	3.08	信息服务	0.39	89.62
双龙股份	3	化工	0.1	118.24
沪电股份	2.52	电子元件	0.64	39.9
华星创业	2.28	信息设备	0.2	60.74
理工监测	2.08	机械设备	0.17	78.47
金飞达	2.02	纺织服装	0.56	95.15
思源电气	1.18	机械设备	2.97	111.3
兴蓉投资	1.03	公用事业	2.21	65.87
东方财富	0.98	信息服务	0.35	97.67
东北证券	0.91	金融服务	6.39	26.86
机器人	0.84	机械设备	0.34	69.33
中国银行	0.59	金融服务	1778.19	9.31
华意压缩	0.48	家用电器	2.27	53.46
ST洛玻	0.24	建筑建材	2.5	—
中航电测	0.18	机械设备	0.16	80.98
恒信移动	0.12	信息设备	0.17	56.68

10股市实战 第五期(9月1日-10月29日) 第9天战报

沪指涨1.88%,深成指:3.10%

0531-89096315 报名热线

选手	市值	现金	总资产	初始资产	收益率	排名
愚鱼	78252元	204元	7.85万	7.21万	8.88%	1

9.22元买入S\*ST华塑3300股

持仓	代码	简称	数量	买入日期	买入均价	收盘价
	002232	启明信息	3000股	9月9日	15.48元	15.92元
	000509	S*ST华塑	3300股	9月19日	9.22元	9.24元

选手	市值	现金	总资产	初始资产	收益率	排名
邢倡利	159688元	330元	16.00万	15.34万	4.30%	2

5.96元买入深圳机场100股;14.7元卖出石油济柴700股;

4.70元买入吉电股份2000股。

持仓	代码	简称	数量	买入日期	买入均价	收盘价
	000875	吉电股份	2000股	9月10日	4.70元	4.73元

另外持有赛前买入的个股:海油工程3240股,收盘7.20元;申达股份100股,收盘7.27元;银鸽投资600股,收盘5.81元;宁波热电1400股,收盘9.23元;深圳机场1600股,收盘5.96元; \*ST珠江1800股,收盘6.00元;粤电力A 7800股,收盘价7.16元;昆百A 900股,收盘11.04元;河北钢铁2000股,收盘4.05元;鲁西化工1600股,收盘5.60元;鑫茂科技1040股,收盘7.99元。

选手	市值	现金	总资产	初始资产	收益率	排名
专一	136890元	961元	13.7万	13.26万	3.31%	3

赛前买入的13300股(600714)ST金瑞,昨收盘10.30元。

持股不变	选手	市值	现金	总资产	初始资产	收益率	排名
	苦咖啡	0元	14094元	1.40万	1.37万	2.19%	4

其他选手战况:第5名涨停板1.83%;第6名半闲散人0.80%;第7名满仓红0.24%;第8名辣手佛心0.00%;第9名李季-0.47%;第10名阳光-0.09%;第11名古茶-1.64%;第12名那风微微-1.82%;第13名三人行-2.45%;第14名规矩守信-4.11%;第15名佳辉暖气-14.71%。

今日发行新股申购指南						
简称	申购代码	发行价	发行量	网上发行	申购上限	发行市盈率
宁波港	601018	3.70元	20亿股	10亿股	100万股	29.30倍

## 中航系资产整合又出新招

中航重机宣布正在筹划重大资产重组事项,因有关事宜尚存在不确定性,经向上交所申请,公司股票自9月13日起停牌。若公司未能在上述期限内召开董事会审议并公告相关事项,公司股票将于10月13日起恢复交易。

中航重机是中航工业集团旗下航空装备制造和

新能源领域的主要平台,从公司披露的半年报来看,二季度获各路机构加仓热捧,截至6月底,华夏系基金在前十名无限售条件股东中占据四席,合计持股占流通盘比例升至13.6%。中航系另一家公司\*ST昌河昨日宣布股票将自9月20日起恢复上市。

### 银华和谐主题最受机构青睐

基金半年报数据显示,与去年相比,2010年上半年机构对混合型基金持有比例增加,对股票型基金持有比例则有所下降。其中,银华和谐主题混合型基金,是机构增持最多的混合型基金产品。

据了解,银华旗下新发基金——银华成长先锋正通过工行、建行、农行等渠道发行,是目前在发的唯一一只混合型基金。天相投顾分析指出,作为一只混合型基金,银华成长先锋基金大类资产配置灵活,具有比较大的操作空间来兼顾基金资产的安全性和收益性。

### 海富通基金连续三年获惠誉“M2+”评级

国际评级机构惠誉近日宣布,海富通基金管理公司在年度复评中再度获得M2+(中国)的国内资产管理人评

### 银华和谐主题最受机构青睐

基金半年报数据显示,与去年相比,2010年上半年机构对混合型基金持有比例增加,对股票型基金持有比例则有所下降。其中,银华和谐主题混合型基金,是机构增持最多的混合型基金产品。

据了解,银华旗下新发基金——银华成长先锋正通过工行、建行、农行等渠道发行,是目前在发的唯一一只混合型基金。天相投顾分析指出,作为一只混合型基金,银华成长先锋基金大类资产配置灵活,具有比较大的操作空间来兼顾基金资产的安全性和收益性。

### 嘉实基金：H股行情可期

目前正在建行等发行的嘉实H股指数基金,是国内目前唯一一只定位于“港股风向标”——恒生国企指数(H股指数)的基金,该基金拟任基金经理张宏民指出,H股是以港币标价的人民币资产。人民币升值意味着H股的公司价值上升,因此以H股计价的这些内地企业

### 就事论市

原先,市场一直比较担心加息紧缩政策出现,但是货币政策委员会李稻葵认为,影响帮助居民建立一个预期:存款利率是会随着物价上涨的速度上升而上升的,把钱存在银行是稳定的,而不要急于把这个钱拿出来,投资到股市,尤其不要投资到房地产市场。

我们认为,这个观点很实际也切合现实情况。假设全年CPI保持在2.9%水平,那么加息27个基点也只达到2.52%仍是负利率水平。所以,小幅调利率调整对于市场影响并

### 基金理财

这个市场上始终有些“潮流”在涌动,人人都想成为趋势投资者,但先于趋势而动的人能有几何?经常出现的情况是,在人气骤升之后介入或者在人气骤减之后退出,结果踏错节拍,高位接盘或者低位止损。

一位国内非常知名的私募基金经理近期表示,“时下趋势性的东西迷惑了投资者眼睛。他们将持续成长视为一种‘时尚’,并对这种时尚的非理性追逐大大的超出我的预期”。

回到基金投资上,这段时间业内最受关注的新闻之一就是债基火爆。最近两家公司债基一日售罄,并采取市场久违了的比例配售,更是点燃了

### 基金看台

股价也将相应上升,人民币升值或将成为刺激H股上涨的重要力量。目前H股公司资产优良、经营稳定、业绩增长较快、优势突出,受升值预期的影响,未来H股行情可期。(谢媛)

### 农银汇理整体业绩全面提升

“银行系”基金——农银汇理整体业绩全面提升,上半年整体股票投资管理能力的第11位。其中,2008年8月4日成立的首只基金——农银行业成长股基累计净值达1.7365元,而同期沪指跌1.68%;截至8月底,农银平衡双利近3个月业绩在77只混基中排第24位;农银策略价值近3个月业绩在可比188只股基中排第8;农银恒久增利累计净值1.1033元,最近一季度业绩排债基第一;截至9月7日,今年成立的29只标准股基有5只净值超1.1元,农银中小盘名列其中。

## 加息未必是坏事

不大。目前看来,市场最关心的是经济的增长状态和趋势,只要这个预期向好,市场多头人气将始终处于高涨状态。

周一两市大盘一路走高,所有板块全线飘红,即便是最弱的银行板块也出现整体上涨,显然,市场对8月宏观数据进行了正面反馈。对于昨日的普涨格局,我们认为,这种现象不会维持太长时间,结构性分化仍是当前市场的主要特点,多头资金还会在新能源、新材料、新技术领域反复切换,而资产重组炒作线索也会

## 投资需防“牛群的温暖”

许多投资者的热情。

数据统计,截至9月8日,今年以来共有12只债券型基金成立,募资总额为423.8亿元,平均单只募集规模高达35.32亿,这个平均规模是不少股基首募规模的十倍之多。债基缘何火爆?很简单,因为投资者看到了过往半年在股债跷跷板效应之下强烈的赚钱效应。这个场景和2009年开年那阵子何其相似?2008年下半年,股市狂泻,而债基“牛市”也令投资者蜂拥而至。当然,债基不会一泻千里,只是投资者错过了2009年股市上证综指将近80%的涨幅。

吉恩-迈瑞·埃韦亚尔是一位杰出的美国基金经理,在1979年到2009年的30年间,

### 富国推出国内首只全球债券基金

国内投资全球市场的首只债基——富国全球债券将于9月15日公开募集。该产品为基金中的基金(FOF),在全球范围内精选债基金构建优质基金组合,重点覆盖美国、欧洲与亚太债市。国内首只封闭式债基富国天丰今年前8个月业绩14.69%,在所有基金中排第一。

### 申万巴黎深成指分基9月13日起发行

昨日起,国内首只跟踪经典指数的开放式分基——申万巴黎深证成指分级基金在各大银行券商正式发行。该基金采取较为优化分级机制,可分别满足倾向指数化投资、偏好固定收益以及追求杠杆化的三类投资者,同时两类上市份额又满足了二级市场投资者的需求。

### 金鹰红利短跑夺冠 分红每10份派1元

截至9月3日,过去三个月灵活配置型偏股基金平均业绩8.80%;其中,金鹰红利净值增长达15.21%,排同类基金首位。为回报投资者,该基金拟10派红利1元,权益登记9月15日。截至9月7日,今年以来金鹰基金分红比例12.14%,是所有基金中分红比例最高的公司。

### 光大保德信中小盘分红“出手”大方

截至8月4日,今年以来成立的70只基金中仅有4只分红,且分红力度在每10份0.2元以下。9月17日,光大保德信中小盘基金拟每10份派0.30元。截至9月3日,该基金过去3个月业绩高达13.26%,今年以来也顺利取得了正收益,而偏股基金同期平均跌4.85%。