

证券

8月我国外汇占款大幅增加

海外热钱流动出现拐点

央行最新数据显示,截至8月份,我国金融机构外汇占款达210368亿元,较7月份新增2430亿元。这是近4个月来我国月度新增外汇占款首次突破2000亿元。分析人士认为,外汇占款数据的变化,凸显出当前流入我

国的短期国际资本流动正呈现“由转出入”格局,热钱流动出现拐点。外汇占款是银行收购外汇资产而相应投放的本国货币。一般来说,贸易顺差、外债使用以及海外热钱流入等因素是引起外汇占款大幅上

升的主要推手。除了有顺差等因素外,研究者认为热钱流动的变动已成为我国外汇占款变动的重要原因,通过外汇占款的变化,往往可窥视出热钱流动的轨迹。根据商务部公布的数据,8月份我国贸易顺差为

200亿美元,远低于7月份的287亿美元,但在8月份贸易顺差增量骤降30%的同时,这个月外汇占款却出现了20%的大幅增加。两个月里,贸易顺差与外汇占款截然不同的走势,让热钱流动的阴晴变化尽显无疑。交通银行金融研究中心

研究员仇高擎指出,目前发达经济体复苏之路仍相当曲折,宽松货币政策可能将在一定时期内继续维持下去,其释放出的大量流动性自然要寻找出路,并投向中国、印度等新兴经济体,因此未来热钱流入态势仍很严峻。(据新华社)

Table with columns: 选手, 市值, 现金, 总资产, 初始资产, 收益率, 排名. Includes '10股市实战擂台赛' and '14天战报'.

Table with columns: 代码, 简称, 主营业务, 本次上市, 发行价, 发行市盈率, 机构定位(元).

迎中秋 献爱心 中荷人寿举办慈善冷餐会

9月16日,中荷人寿山东省分公司成功举办2010年儿童教育基金会(CFC)活动。2010年CFC活动的主题是“迎中秋,献爱心”慈善冷餐会,通过员工自制饭菜举办冷餐会的形式,为济南市历城区彩石虎门小学募集善款,所得款项用于为学校修建一间“爱心图书室”。



中荷人寿山东省分公司总经理管力启动2010年CFC活动

A股生命线上“海底捞月”

沪指跌9点 K线五连阴

周一A股市场继续缩量震荡,主要股指窄幅收低。沪指击穿短期生命线——60日线后迅速被拉起,上演完美的“海底捞月”。银行保险股护盘迹象明显,食品、酿酒、家电等消费类品种获得短线资金的青睐,创业板指数继续大幅杀跌,两市合计成交1683.9亿,继续在低位徘徊。

随着中国发布利好消息,沪指在低位徘徊,在60日

工业、进口和零售等数据,外海资金重新审视中国资本市场的盈利空间,离岸中国股票基金吸引的资金创纪录,上演完美的“海底捞月”。与国外投资者看好A股市场投资前景不同的是,国内仓位分歧较大。多数基金仓位继续小幅下调,而华夏系基金却小幅增仓。

技术上,沪指K线昨日收出第五根阴线,在60日

线附近有多方短线资金护盘迹象,或抑制短期下跌空间。但大盘回升之后继续追涨的动力不足,股指震荡整体成交维持低迷,主力意图维持节前横盘的迹象明显。今天是中秋节前的最后交易日,预计大盘仍将缩量窄幅震荡为主,关注60日线的得失,操作上仓位重的投资者可适当降低仓位。(中证投资)

基金理财

指数基金成立前10年,并不引人注目,但这个看似简单的想法却集结了投资理财的精华。面对纷繁浮躁的金融市场,在被誉为“指数基金教父”的约翰伯格在其著作《博格长赢投资之道》中总结道,现今的市场“费用太多、价值太少;投机太多、投资太少;复杂的太多、简单的太少”。

不仅如此,伯格进一步表示投资有时需要“化繁为简,返璞归真”,伯格说到,“我已经作茧自缚地将自己描绘成了一名衰老的共同基金反科技投资者,对于以简单性(和最低成本)为代价的复杂性(和超额费用)始终

指数基金的“简单美”

无动于衷,但是,这种作茧自缚是非常伟大的”。指数基金就是这样一种拥有“简单美”的投资工具。与一般股基相比,指基有三低优势,管理费较低,换手率较低,交易成本较低。这些看似不起眼的成本随着时间的复利累积下来,却是一个不小的数字。约翰伯格研究发现,1942年至1997年间,标准普尔500指数几乎每年超过积极型共同基金的平均水平约1.3%。1978年至1999年间,共同基金管理人中,有79%的业绩比不上指基。从长期来看,指基能够战胜七成以上的主动型基金。诚然,指数基金具有明

显的周期性,无法规避系统风险,在大熊市中很难获得收益。但在牛市阶段表现尤为突出。2006年,国内指数基金以平均125.87%的年累计净值增长率成为最赚钱的基金,高于同期开放式股基121.41%的平均净值增长率。2007年上半年,指基继续以平均73.35%的收益率先于主动型股基65.72%的平均收益率。(兴业全球基金 钟宇瑶)

兴业沪深300 指数增强型基金LOF 即将发行

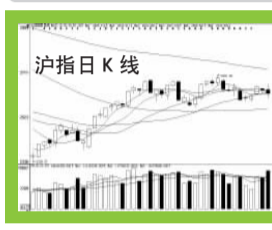
经济学家证券专家携手把脉投资大势 招行济南分行成功举办金融论坛

昨天下午,“2010全球金融透析与中国经济发展展望”论坛在济南举行,20多家驻济金融单位的近200人聆听了瑞士信贷董事总经理陶冬博士的精彩演讲。在论坛上,济南市副市长张宗祥对活动协办方招行济南分行给予了高度评价:招行人驻济南之后,根植泉城,放眼齐鲁,重点支持了通讯、高新技术开发等新兴产业的发展,以金融信贷有力

的贯彻了“转方式、调结构”的产业政策,促进了当地经济健康发展。在论坛上,经济学家、瑞士信贷董事总经理陶冬博士认为,由于企业的投资信心逐渐恢复,加上在金融危机后新兴市场经济的强劲表现,虽然全球经济在下半年会经历下滑,但不会出现二次探底。同时,中国在世界经济舞台上地位愈加重要,中国经济对于世界的重要性及影响力正与日俱增。而“城市化”将是中国下一段时期

的经济增长的动力。作为瑞士信贷董事总经理、亚洲区首席经济分析师,陶冬侧重于对中国经济的研究,同时关注亚洲区其他国家和地区的发展。此外,招商证券研发中心执行董事、招商证券(香港)公司副总经理何钟与大家分享了四季度A股投资策略。据了解,本次论坛是招商银行济南分行十周年行庆系列活动的“重头戏”。多年来,招商银行济南分行发扬服务、创新的优势,用优质的服

主力动向 B06 版



冷眼观市

银行股不是救命稻草

周一午后,银行股出现猛烈反扑,推动大盘翻红,在这样一个“贴近节假日”的交易日里出现还是比较少见的。鉴于目前银行股的总体形势,出现连续大幅反弹的行情可能性依然不大,这样的走势若能蔓延到所有权重股,也不过就是一个“护盘”性质的走高。因此,不要把银行股当成救命草,因为银行股还不具备能救大盘的能力,市场还有内在的调整要求。虽然题材股仍在孜孜不倦地寻找亮点,但个股活跃度已明显下降。同时,农行破发和工行等金融股频现调整低点,对市场人气及机构信心打击很大。目前机构做多信心不足,空仓者还是不要参与鸡肋行情;而中线持股者可继续持股,毕竟离国庆假期还有5个交易日,到时再做打算也不迟。(和讯)



陶冬博士发表精彩演讲

务联动客户,用先进的技术吸引客户,探索了快速有效的发展道路,实现了“效益、质量、规模”的协调发展。截至2010年6月末,资产规模达497亿元,累计利税30亿元,招商银行济南分行及辖属机构连续五年被山东银监局授予“良好银行”,并先后荣获“山东省富民兴鲁劳动奖状”、“山东省金融创新奖”等多项荣誉。

南方广利债基 双节之后“亮剑”

从2003年至今年8月底,债基平均年化收益率6.52%,比5年存款利率高出2.92个百分点。在今年股市获利难背景下,新债基发行不断出现“井喷”。据悉,新近获批的南方广利回报债基有望在“双节”后首发。

据拟任基金经理韩亚庆介绍,南方广利有两大亮点:一,属于二级债基,投资于股票、权证等品种比例不低于20%,基金经理可审时度势,适时参与二级市场。在震荡市中,2003年二级债基明显战胜了其余类别基金;在2006年和2007年,二级债基凭借股市良好表现,拉开了与其余类别基金的差距,体

申万巴黎基金: 选分基要各取所需

本轮反弹沪指最高涨13.67%,而杠杠基金平均涨幅23%。正在发行中证成分基金的申万巴黎基金建议,虽然分基成反弹急先锋,但仍需根据自身风险偏好各取所需。如申万深成份额适合青睐指数化且风险承受能力较强,申万收益份额适合低风险偏好者;而申万进取份额适合高风险偏好者。

华商盛世基金 近两年业绩拔头筹

自2008年9月至今,仅在灵活配置基金中夺冠。截至上周五,2008年9月

国富沪深300 今年以来业绩居同类榜首

国富沪深300增强指基近三个月收益率6.84%,排同期成立的19只沪深300指基第一,今年以来收益率超同类指基平均收益率3.64个百分点,稳坐沪深300老大位置。基金经理赵晓东表示,该基金的表现得益于其采取资产配置增强,行业增强及个股增强三重增强策略。

鹏华基金今年分红近35亿元

截至上周五,一直强调企业责任的鹏华基金表现突出,实现15次分红,总金额达34.65亿元,在60家公司中

中信稳定双利债基 分红在即

9月28日,华夏旗下中信稳定双利债基拟每10份派0.13元。截至9月17日,2006年7月成立的该基金复权净值增长率达61.62%,过去一年收益率10.64%,过去两年为23.44%,过去三年收益率更是达到34.58%,在一级债基中名列前茅,被银河证券评为“五星级基金”。