

MOON

本期主打: 趁着中秋体会幸福
Enjoy happiness in Mid-autumn Festival

编者的话:本刊上周五刊登的《中秋买翠,货比三家》文章在广大消费者中及业内引起了强烈反响。消费者纷纷反映:“从一家全国性品牌店买的翡翠,让我多花了3万元”,“人们常说玉无价,玉无价并不是说玉真的没有价格,不能乱标价”。

琢玉成美器 雕工见高低

□ 本记

翡翠的价格除了与其种、水、色、底子等原料因素有关,雕工的好坏同样影响翡翠的价格,为了进一步给大家买翡翠提供参考和指导,本刊特别采写了这篇如何分辨雕工的稿件。再次提醒广大消费者,买翡翠一定要多比多看,货比三家,以免多花冤枉钱。

云南工比揭阳工差不多

“济南市场翡翠整体价格与北京、银川等相比并不高,但个别号称大牌的翡翠店价格高得离谱”,一位业内人士接受采访时说,“消费者买翡翠关注的首要问题是真假,因此牌子大、名气大、名人代言、大量投放广告让不少不明就里的消费者忽视了货品本身的好坏,其实翡翠的真假只需要由国家权威质检部门出具的鉴定证书就可分辨,而翡翠的品质是由种、水、色及雕工等共同决定的,与品牌无关。而目前市场上没有一家品牌真正拥有自己的翡翠设计加工厂。”

“云南工比不上广东工,揭阳工要比昆明工好多了。”一位业内专家向记者解释,“上个世纪八九十年代香港、台湾雕工好,现在百分之九十以上的翡翠都是在广东加工并流向全国各地,云南不产翡

翠,优秀的加工技师也都聚集在广州揭阳,这里的翡翠工艺要比昆明的好很多、细致很多,因此吸引了全国各地的珠宝商来此拿货。”

“大家的采购渠道主要是在市面上采购成品,并不是说采购多少原石,主要是在小工厂采购的比较多。现在翡翠加工主要移到了广东一带,我看货时也经常碰到一些所谓的大品牌,他们一般四五个人一块进货,有看货的,有付账的,这种进货体制决定了其采购成本会比较高,对原材料加工的控制也不会那么细致。如果有品牌声称囤积了不少翡翠原石,那只是噱头,因为翡翠销售商是不会大量囤积石头的。”一位行内人士接受采访时说道,“广东工要比云南工好,现在广东的交易量特别大,进货成本比云南低。”

行家进货注重雕工

“玉不琢不成器,只要做得好,不怕工费贵。”一位多年从事翡翠经营的进货行家说道,“同样一件货,雕成不同的题材,价格会差别很大。有一次从广东进货时看到一件颜色翠绿的货,雕成了花篮,结果没人要。但如果雕成挂件,就很容易卖出去。”

“今年翡翠的价格上涨很快。不过挂件的上涨幅度小于

手镯,因为原石的成本主要在手镯上。原材料开采的时候,首先看能否做手镯,能做多少手镯,剩下的料再按重量卖。”另一位行内人士接受采访时说,“原材料(翡翠的种、水、色等)决定手镯的价格,与雕工没关系,但挂件、手玩件、摆件等除了与原材料有关,更与雕工的关系比较大。雕工比较好的是揭阳工,主要是细腻。例如市场常见的弥勒佛,有的雕工不错,看着就在笑,但同样的大肚佛,有的面部很板,比例不协调,价格就会偏低。”

要按行家的标准买翡翠

“普通消费者首先应该多看多比较,如果以专业和行家的眼光买翡翠,一定选不差,至少会比较值一些。行家选货的标准,顾客也应这么选。”一位很低调的业内行家向记者说道,“在比较完种、水、色之后,应仔细看雕工,四个方面很重要:画面设计要完美,雕工线条要流畅,厚度要有饱满度,抛光要细致。”

雕工好坏首先看设计,主要看它的比例是否完美到位,图案要与材料相匹配。好一点的翠料工匠要研究好多天,还难以确定设计题材,有的翡翠工艺大师会研究一块石料达几个月甚至几年,这也是大师的作品价格会高很多倍的原因。



再次是雕刻,雕刻差了,线条会很生硬,好的线条是活的,活灵活现,而劣质的则很生硬,美感很差。

雕刻完之后要看抛光,玉不琢不成器,最终只有抛光才能把它的美显现出来。有的货品光抛光就要几千元,机器抛光很粗糙很便宜,只需几十元,人工抛光不一样,好的能抛几十遍,高抛光要看缝隙等细微之处,如观音的发丝和面部需要一点一点的高度抛光,这样才真正把玉琢为精品。另外优质抛光过程中可以修补玉的前期缺陷,而便宜的抛光抛光就就行了。

还要看饱满度。饱满度与厚度有关,体现的是货品的立体感。原材料的使用如果料太薄,虽然很水,但价值会大大降低,也不完美。



翡翠知识课堂

翡翠赌石技巧(中)

(接上期)

二、癣与色的联系。癣是石头的皮壳上存在的大小不一、形状各异的点、条、片、块状黑色、灰色、淡灰色风化的印记。一般来讲,癣易有色,但同时癣又吃色。关键是要区分卧癣和直癣。因为卧癣多停留在表皮,危害不大;直癣容易钻入翡翠内部,影响翡翠质量,需多加认识和防范。

三、据蟒赌色。蟒是翡翠皮壳上出现的与其他石皮不同的条状、丝状、点状、块状、风化残留物。有蟒的地方容易有色。蟒是翡翠商人判断翡翠内部有无绿色,色浓色淡的主要依据之一。有蟒的石头有的可以据此下赌,有的则须蟒上带松花方可下赌。

四、据松花赌石。松花是翡翠内部的绿色在风化皮壳上的残留表现,是赌色最重要的依据。其有浓有淡,有大有小,形状各异,一般讲越绿越鲜艳越好。

五、雾与赌石的联系。雾是翡翠的“皮”(已风化或氧化)与“肉”(内部未风化或氧化)之间的一种微风化半氧化的硬玉层。实质上它是翡翠的一部分,是皮与肉之间的过渡带。雾不能直接影响色。但有雾的石头说明种老,硬度高。雾是判断场口、质量、真伪的重要依据之一,也是决定开价的重要因素。



精品翡翠 和田玉

品牌咨询电话: 400-708-0011/0531-81853568
地址: 山东国际珠宝交易中心一楼9号厅/13号厅

雅莹翡翠

品质来源于专业



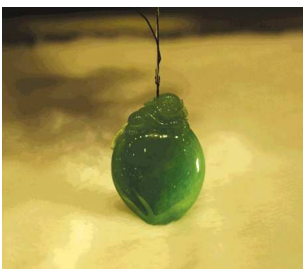
翡翠吊坠

颗粒大而饱满,紫罗兰色,水头足,群镶钻石,值得佩戴与收藏。



翡翠吊坠

线条优美,满绿,色浓色匀,种质细腻水头足,群镶钻石,倍显高贵。



翡翠挂件

满绿,色浓色匀,种质细腻水头足,雕一寿桃,寓意佳,中秋好礼。



翡翠手把件

黄翡,种质细腻,雕工细致,立体感强,玉中佳品,值得把玩和收藏。

翠冷轩翡翠

精品翡翠优惠销售!



冰种龙牌

俏色巧雕,雕工精美,玉料通透,种质细腻水头足,值得珍藏。



翡翠吊坠

18K金钻翡翠福瓜吊坠,颜色阳艳,质地细腻,线条流畅,是赠给女士配戴的佳品。



冰种佛手

玉料均匀,颜色通透,寓意福寿无边,性价比,4999元。



翡翠葫芦

阳翠色葫芦吊坠,寓意福禄,钻石与翡翠完美结合,整个吊坠阳,正,匀,难得。

宝至尊 BUZZON 1974

精品翡翠和田玉



宝至尊中秋特供系列之镶钻翡翠喜从天降

证书号:709f00485
重量:20.014克
此作品高冰种,水头足,起荧光,种质细腻,雕刻生动,牡丹凤凰图案,寓意富贵吉祥。



宝至尊中秋特供系列之镶钻翡翠佛保安康

证书号:J100410231
重量:9.412克
满绿,水头足,种质细腻,雕工精湛,配镶钻石,更显尊贵,为玉中珍品,值得佩戴和收藏。



宝至尊中秋特供系列之镶钻翡翠观音赐福

证书号:709f00487
重量:14.557克
满绿,色泽浓匀,水头足,种质细腻,面容端庄,镶嵌精美,实为佩戴佳品。



宝至尊中秋特供系列之镶钻翡翠玉蝴蝶

证书号:709f00491
重量:8.429克
满绿,色泽浓艳均匀,配以南非美钻,镶嵌精美,栩栩如生,实为佳丽佩戴之首选。

贵和商厦、嘉华购物广场、振华济南人民商场、华联商厦碧莹专营店地址: 泉城路283号 电话: 86099990
旗舰店地址: 县西巷10号 电话: 62352399

地址: 贵和购物中心F3层 电话: 13455147697
贵和商厦F1层 电话: 13465904070

地址: 山东国际珠宝交易中心一楼9号厅/13号厅
品牌咨询电话: 400-708-0011/0531-81853568