

证券

节后开门红终结六连阴

“二股”压抑 “八股”精彩

受中秋小长假期间外围股市、期市纷纷走强刺激,中秋节后第一个交易日,A股市场迎来开门红,沪指终结六连阴重新站稳2600点上方,主要股指收复5日线且涨幅超过1%。资源类板块做多主力,两市成交量1653.9亿,较上周二小幅放大。

整体盘面呈现三大特点,一是两市呈现普涨格局,涨停个股20余只,前期大幅调整的题材股反弹意愿强烈,部分权重板块走势依旧犹豫,受假期期间美元大幅走弱、黄金连创新高刺激,

有色、煤炭等资源类品种成为市场追逐热点。此外,前期大幅杀跌的中小盘、创业板等个股反弹意愿强烈,地产板块先抑后扬,尾盘大幅走高,而金融板块表现略显沉重,相关指数盘中震荡加剧,沪指重新回到2600点且站稳了5日线,最终以全日的高点收盘,技术上的恶劣走势得到一定的修复。但继续上行的压力较大,2640点上方阻力较大。

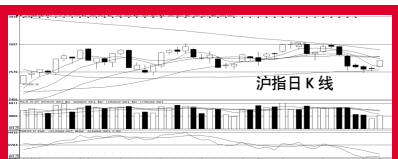
三是两市成交虽有放大,但仍在5日均量线下方,同前期相比依旧处在低位。昨日有5只新股申购,其中包括兴业证券和杭齿前进2只大盘股,对市场资金面形成一定的分流,同时从分时走势图上可以看出股指在上行过程中,量能放大迹象不是十分明显,说明投资者追高意愿不强。

在国庆长假临近、九月宏观数据、地产调控升级以

及10月份解禁潮将接踵而至等忧虑之下,9月A股市场剩余的3个交易日或将继续缩量震荡。操作上,投资者对国庆节前宜谨慎对待,并密切关注权重股的动向和量能的配合情况,仓位不重的投资者

可逢低关注业绩优良且估值合理的二线蓝筹股的投资机会。技术上关注2640点上方阻力,以及早盘跳空的2592点-2597点区域以及60日线支撑。

(中证投资)



冷眼看市

小阳慢涨 持股过节

昨日稀土、永磁磁板再次升温,这也带动新能源、新材料类个股群体活跃,我们估计节前这几天,市场热点主要会围绕上述板块展开,鉴于假期外围市场不确定性多,所以短期操作仍要注意控制风险。

由于市场没有显著利空,个股处于自由发挥状态,长假因素也使得多空双方都不会出现极端投资行为,所以,指数会在相对真空的环境中波动,涨跌幅度有限。在剩余的几个交易日中,我们认为可适当降低操作频率,对于一些基本面扎实的个股可作为核心品种,持股过节。(山东神光金融研究所所长 刘海杰)

主动力向 A23版
板块掘金 B06版

财经资讯

汽车钢铁等行业将是重组重点

本报讯 工信部总工程师朱宏任日前就“促进企业兼并重组”表示,未来将以汽车、钢铁、水泥、机械制造、电

基金理财

如果你经常经过一个商店的橱窗,看到里面有一件衣服标价1000元,突然有一天,你看到这家商店挂出了打折的标签,所有商品一律五折,这意味着原来标价1000元的衣服,现在只需500元就可以买到,你会不会感觉消费意愿大增?从诸多商家对这种折扣反应不快的情况来看,这种方式想必是有效的。

投资大师查理·芒格在其《穷查理宝典》一书中,将热衷对比获得信息的行为称为“对比错误反应倾向”,这种对比错误反应倾向很多时候都会导向非理性的结论,在投资中同样屡见不鲜,其中最突出的一个现象就是对于投资产品价格的对比。

小心投资中的“数字游戏”

股票的价格从50元涨到100元,不少人就会感觉“已经涨了那么多,不可能再涨了”的倾向。

从理性角度分析,买入或卖出一只股票的理由应该只有一个,就是上市公司的基本面发生了变化,然而这种对比错误反应倾向却会促使人们倾向于卖出手中上涨的股票,而留下下跌比较多的,造成投资者蒙受不必要的投资损失。

(兴业全球基金 李小天)

今日上市新股概况						
代码	简称	主营业务	本次上市	发行价	发行市盈率	机构定价(元)
300122	智飞生物	生物疫苗	3200万股	37.98元	66.63倍	24.15-46.40
300123	太阳鸟	船舶装备	1760万股	28.88元	96.27倍	17.50-41.50
300124	汇川技术	控制产品	2160万股	71.88元	78.13倍	59.50-108.90
601818	宁波港	深水中转	11亿股	3.70元	29.30倍	3.29-4.40

第五期9月1日-10月29日
16天战报
沪指涨0.41%,深成指涨0.63%

选手	市值	现金	总资产	初始资产	收益率	排名
愚渔	0元	79883元	7.99万	7.21万	10.82%	1
操作: 15.25元卖出启明星辰2000股, 15.25元卖出启明星辰2000股, 共计4000股。						
选手	市值	现金	总资产	初始资产	收益率	排名
专一	139384元	961元	14.03元	13.26万	5.80%	2
持股不动: 赛前买入的13300股(600714)ST金通, 昨收盘10.48元。						
选手	市值	现金	总资产	初始资产	收益率	排名
涨停板	165296元	2258元	16.76万	16.94万	-1.06%	3
持股不动: 赛前买入的23580股(600173)卧龙地产, 昨收盘7.01元。						
选手	市值	现金	总资产	初始资产	收益率	排名
规矩守值	116450元	6014元	12.24万	12.39万	-1.21%	4
操作: 67.97元买入云南白药1700股						
持仓	代码	简称	数量	买入日期	买入均价	收盘价
	000538	云南白药	1700股	9月27日	67.97元	68.50元

其他选手状况: 第5名李翠-2.25%; 第6名邢福利-2.64%; 第7名邢福利-2.35%; 第8名潘合红-4.03%; 第9名阳光-4.30%; 第10名三行-6.39%; 第11名魏子明-8.20%; 第12名古来-8.92%; 第13名平因顺-10.95%; 第14名任辉辉-24.82%。

上投摩根基金 近日在农行上线

上投摩根旗下中国优势、内需动力和纯债基金近日在农行开通申购赎回等业务。截至6月底,上投摩根旗下成立以满一年基金设立以来均获正收益。另外,截至7月底,中国优势成立回报达441.04%,在全部开基中排第五;截至8月末,内需动力近3年回报率排第六。

华商基金邀持有人“晒”收益

在华商盛世成长基金刚刚满两周年之际,华商基金开展了“盛世持有人晒收益”活动。只要在

基金看台

瑞和分基凸显 短期交易机会

10月13日,瑞和300指数基金“净值归一”,在国投瑞银基金日前举办的“探寻杠杆制之道——新一代分级基金价值发现研讨会”上,多位专家表示,因瑞和小康、瑞和远见上市交易,存在一定程度折溢价,而折算日以净值折算,因此上述份额将出现短期利好交易机会。

债类资产 正成为全球最爱

报告显示,最近12个月新兴市场债券、国际债券以及高收益债券基金成为资金主要流入

地,其中,近7成资金流向新兴市场债基。今年以来全球股指跌7.51%,而全球债基涨5.84%,正在发行的富国全球债基将采用“基金中的基金”模式,在全球范围内精选债基,构建投资组合。

假日理财巧用 万家货币基金

理财专家表示,长假期间,以闲置资金购买货币基金,将比放在银行吃活期利息,获得更高的收益。截至9月17日,今年在货币基金中排第一的万家货币基金今年以来,过去一年,两年的年化收益率分别为2.27%、2.21%、2.57%。该基金将在9月29日停止申购。

橡树湾 中央涉外经济社区

速8酒店

卖速8国际酒店

投资房产,同时进入潜力巨大的快捷酒店市场,分享行业的丰厚回报,无疑是现今最稳健的投资!

股东半岛首席“速8旗舰店”,盛装启航!

成为速8的原始股东,与国际巨头一起赚钱!

速8原始股东六大权益:

- 一、按营业收入给予固定比例分红;
- 二、长达10年稳健回报周期;
- 三、每年28天免费入住速8旗舰店;
- 四、速8效应带来巨大的房产增值空间;
- 五、专属后台轻松查看速8运营与盈利;
- 六、最低1000元保底分红的“无风险保障计划”。

速8旗舰店“无风险保障计划”

- 一、全新的快捷酒店运营模式
- ★ 旅游旺季与烟台各大旅行社签订协议
- ★ 与接待业务较多的烟台企业签订协议
- ★ 综合运用各种强效的广告宣传和销售渠道
- ★ 全国十几万速8会员及旗舰店新会员拓展
- 二、双向选择确保无风险投资
- ★ 从速8旗舰店开业之日起,一年内,高达12000元无风险保障金;
- ★ 一年期后,业主可以全面考察速8的运营情况,对预期入住和收益做出自己的判断;一年之后,业主可有两种收益方式供选择: A、签订营业收入固定比例分红协议; B、签订固定每月1000元分红协议。确保投资完全没有风险。

速8原始股东预约火爆进行中,预约客户尊享高额预约优惠!

VIP: 0535 / 6915333 6915777

速8地址:烟台莱山区港城大街南侧(国际博览中心斜对面)

项目网站: <http://www.ytxiangshuan.com>

开发商:烟台汇龙湾投资有限公司

全案代理: 烟台汇龙湾投资有限公司

本广告图片及文字仅供参考,不作为合同要约,开发商保留解释权

个股好评 仅供参考 据此操作 风险自担