

证券

仓位升至88.89%创下2006年以来新高

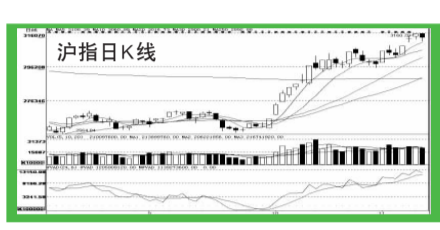
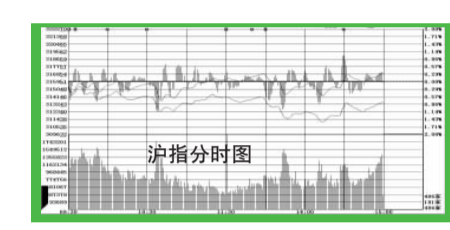
基金再遇“88%魔咒”

多家研究机构监测数据显示,上周基金仓位继续走高。海通证券报告显示,上周股票、混合型开放式基金仓位从85.43%提升至88.89%,增加3.46个百分点...

仓位接近或达到88%时,意味着基金手头已经没有多少资金。海通证券报告显示,上周股票、混合型开放式基金仓位从85.43%提升至88.89%...

的资金短缺会对市场产生一定影响,近期市场的震荡态势也体现了这一点。但长期来看,基金仅是市场资金的一部分,其资金面不会改变市场大趋势...

Table with columns: 选手, 市值, 现金, 总资产, 初始资产, 收益率, 排名. Includes '10股市实战' and '7天战报' sections.



冷眼看市

周二,A股市场呈现出明显的回落整理态势,主要股指窄幅收低。酿酒、生物制药、酒店旅游等泛消费板块成为市场追逐的焦点...

“缺口”上方缩量整固 “敏感时期”宜谨慎

1400美元关口美元走强,有色、煤炭等资源股欲重整旗鼓,但多半时间呈现心有余而力不足,但尾盘煤炭股突然发力...

Table titled '今日发行新股申购指南' with columns: 简称, 申购代码, 发行价, 发行量, 网上发行, 申购上限, 发行市盈率.

财经快讯

“利率风向标”上调5个基点

本报讯 央行周二以价格招标方式发行了2010年第九十七期央行票据。该期央票期限1年,发行量为320亿元...

种业整合有望获政策扶持

本报讯 国务院《关于加快培育和发展战略性新兴产业的决定》指出要发展七大新兴产业,而在生物产业发展中,促进生物农业发展的着力点便是生物育种...

前十月乘用车销量超去年全年

本报讯 中国汽车工业协会周二公布的数据称,10月乘用车销量同比增长27.12%,至120.31万辆。1-10月乘用车销量合计1110.06万辆,较去年全年总销量高出76.93万辆...

长城保险举办五周年司庆

昨天下午,长城保险山东分公司五周年司庆活动在山东大厦成功举办。来自省保险行业协会的领导、全省7家中心支公司和22家4级机构的近400名公司员工代表参加了本次活动...

基金看台

国投瑞银中证消费基金下周起售

11月15日,以创新闻名于业内的国投瑞银基金旗下中证下游消费与服务行业指数基金开始发售,这是首只消费行业基金...

第一创业证券召开创业板产品发布会

作为第一创业证券资产管理业务的品牌,“创业资产”品牌发布会日前在深圳举行。该品牌旗下创业1号为债券型产品,创业2号为平衡配置产品...

“业绩+创新”天弘基金渐入佳境

三季度,天弘基金的股票投资综合能力在所有基金公司中排第一,平均净值增长率24.3%。截至10月底,天弘周期策略今年在230只同类基金中排第九,天弘永定排第五十,全部股均排前1/2...

化工股也能抗通胀

东方证券荐10只化工股

因通胀压力将持续深化,我们在对市场谨慎的同时亦关注化工板块突出的通胀防御功能。在几大因素共振作用下,化工板块有望维持阶段性景气...

主力动向 A19版

市场扫描

国内期货 多个品种创新高

昨日,国内期货市场强势上扬,塑料、PVC涨停,黄金、天胶、糖再创新高。金属期货方面,沪铜1102涨1.9%,沪铝1102涨0.26%,沪锌1102涨0.58%...

创业板 再度“零减持”

周一,创业板东再度“零减持”,这可能受深交所此前出台措施规范创业板董事、监事以及高层管理人员减持行为的影响...

金鹰踏准市场节拍 业绩全面爆发

上周,金鹰旗下金鹰踏准市场节拍、业绩爆发,旗下基金净值周涨幅排名靠前。其中,在217只标准股基中,金鹰行业优势6.28%,排第七...

大成基金业绩优异 积极淘金创业板

经过近一个月调整后,创业板自10月中旬重拾升势,周一,创业板指更以3.25%的涨幅领涨各主要指数。大成基金投资总监杨建华管理的今年6月22日上市的大成核心双动力,在业内率先将中小板、创业板股列为主要投资对象...

Table titled '沪股(600621-600880)' listing various stocks with columns: 代码, 简称, 收盘涨幅, 简评.

个股简评 仅供参考 据此操作 风险自担