

A股“八”“二”和谐上涨

升势能否延续要看两点

周三,A股市场强势迎接工行复牌,主要股指纷纷窄幅收高。因前期连续调整的权重板块纷纷企稳反弹抵消了工商银行复盘大跌的影响,同时盘面上出现了久违的“八”和“二”和谐上涨的局面。美中不足的是,两市成交依旧萎靡。

盘面观察,周三沪深两市股指低开后又迅速回升,权重板块功不可没。具体来看盘面呈现以下两大特征:

一是板块出现了久违的

“八”和“二”和谐上涨局面。在连续调整之后权重板块获得了逢低买盘的关注下迎来了反弹,金融、煤炭、有色、钢铁、地产等涨幅均超过1%,明显跑赢大盘。与此同时,近期已有表现的酿酒、生物制药等泛消费,以及智能电网、分拆上市、航天军工、锂电池等题材板块强势依旧。

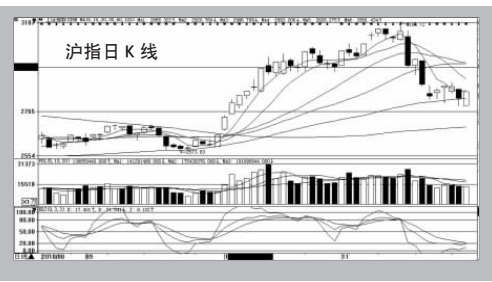
二是继周二无量空跌之后,周三市场追高热情也相对谨慎,两市成交未见明显放大。

虽然周三市场个股和板块走势活跃,但市场成交却相对低迷,共计成交2970亿。若后市量能不能跟随出现放大,恐股指反弹高度有限。

我们认为,在政策紧缩预期暂难改变的背景下,上涨能否延续关注两点:一是工商复牌后调整的持续性。目前来看,在工行银行停牌期间,中国银行、建设银行、农业银行等三大行已经逼近前期低点,而工商银行相比之下仍有调整空间,

或对股指形成拖累。二是权重股反弹的持续性。在市场成交低迷以及美元指数反弹的情况下,权重股能否持续上涨对于行情的演绎十分关键。

从金融指数表现来看,调整之后强势逐渐显现,其他权重板块也浮现出企稳迹象,沪指技术上也浮现出反弹的曙光,预计上涨有望延续,关注周四量能的变化,年线和10日线压力,重阻力区在2950—3000点。(中证投资)



主力动向 A19版

热股点击

午后抛盘汹涌

工行复牌封跌停

完成A股配股后,备受瞩目的工商银行昨日复牌。该股以跌停价开盘,随后展开了少许反弹。无奈午后抛盘汹涌,股价再度封死跌停,收报4.42元,跌幅9.98%。

东方财富分析师表示,工行补跌后市场仍有结构性机会,目前处于震荡筑底的阶段,未来仍需重点关注货币政策,若非对称加息则对银行板块是利好,对称加息则是利空。总体来看银行板块未来不会有惊喜。

●板块动向

昨日复牌的工商银行拉低上证指数18个点。如果扣除该股对指数影响,沪指涨幅应超过2%。从深成指情况看,周三出现2.86%的涨幅,超过创业板和中小板的涨幅,这是最近一段时间很少见的现象。

从盘中看,机械、医药、新材料、智能电网等二线蓝筹股涨幅在前,部分个股放量创出新高。这印证了此前我们关于结构性行情的观

首日疯狂秀,次日跌停板

涪陵榨菜“变脸”真快

周二登陆中小板的涪陵榨菜从疯狂的“首日秀”转眠成了封跌停。昨日刚一开盘,该股股价即以11万手大单封住跌停,报36.72元,跌幅10%。据悉,由于上市首日遭到恶炒,涪陵榨菜的跌停之路或还要继续。

南京证券分析师表示,由于目前涪陵榨菜只回吐了10%,预计该股未来还将持续震荡下调数月,才能实现回归基本面的过程。

二线蓝筹提前筑底

点,即:价值+成长类型的个股一定会逐步胜出。

在最近一系列观点中,我们提示大盘探底尚没有完成,主要是金融地产等权重的涨幅,这是最近一段时间很少见的现象。对银行股来说,随着工行、南京银行等银行股再融资告一段落,在基本面尚无演变系统性风险的情况下,银行股目前的基本面已经可以对股价构成较强支撑。

我们认为,当大盘跌破

2800点之后,空间上距离真正的底部已不远了。此时,部分个股先于大盘展开筑底,或者重新回到上升通道,乃至创出新高。因此,在制定投资策略的时候,既要关注个股与大盘的共振点,又要关注个股提前于大盘的机会,对于散户来说,顺势而为的策略很重要,但适度超前的思路也不能少。

(山东神光金融研究所所长 刘海杰)

紧跟政策主线

在震荡市中寻找确定机会

虽然市场调整空间有限,但是国内外经济依然体现出高度不确定性,如何才能找到真正具有投资价值的上市公司股票?对此,管华雨认为,紧跟“十二五”规划中的调结构这一政策主线,挖掘受益行业及个股,

是一条有效的投资思路。在这条主线下,他建议关注三大要点:第一,国家将坚持扩大内需,保持经济平稳较快发展。第二,政府将发展现代产业体系,提高产业核心竞争力,改造提升制造业、培育发展战略型新兴产业、培育发展战略型新兴产业、培育发展战略型新兴产业。

管华雨指出,虽然一些收紧流动性的政策措施加大了市场的不确定性,但判断目前市场的调整应该只是短期的,其调整空间有限,市场未来中长期趋势基本不会改变,经济二次探底也不大可能出现,因此投资者不必过于悲观,股票资产仍然是当前最适合投资的大类资产。

倾向预示了未来将受益的某些行业——区域发展、消费、服务、战略性新兴产业。自“十二五”规划出台后,其实已经有不少基金将目光投向了这些政策受益行业。据管华雨透露,正在发行的交银趋势并不局限于某个或某类投资主题,而将关注经济结构调整过程中所有符合市场发展趋势的行业及个股。另外,该基金还将关注人口结构的变化带来的中长期投资主线:医药、保险、中低端消费、自动化和软件服务;货币内在价值贬值;中国和全球的稀缺资源;低估值传统产业;注意应收应收缩带来的行业基本面根本性变化,从而出现的重估机会。(姚婧)

经济转型催生六大增长主题

申银万国力荐十大年度金股

周二,王牌券商申银万国在投资年会上发布了今年首份年度策略报告。该机认为,2011年中国经济将呈现高速增长、高通胀的格局,预计上证综指的波动区间为2600点至3800点,“制造升级”有望成为贯穿全年的投资主题。

申银万国研究所认为,2011年将是“十二五”的开局之年,也是中国经济社会逐步进入转型中期的关键时间点。在转型深化不断推进

的进程当中,经济和政策环境将发生劳动力价格明显提高、节能减排力度继续加强、经济均等化实质性推进这三大核心变化。由此将催生六大增长主题:第一,制造创新——劳动力成本提升将推动企业提高效率、推动产业升级和产业转移;第二,装备制造——产业升级将提升装备需求,装备制造

利好新能源新材料,也带来脱销、污水处理、CDM等需求;第四,生产服务——随着劳动力成本的发展和专业分工的细化,以金融、保险、物流、营销、设计、渠道等为代表的生产型服务业将迎来大发展;第五,消费——十二五规划纲要建议明确把“居民消费率上升”作为经济结构调整的重要目标,并通过收入分配改革来提高居民可支配收入,居民消费率提升可期;第

六,以新疆、西藏为代表的欠发达地区将迎来大发展。

从“制造升级”主题出发,申万研究认为下列股票将在2011年获得明显超越大盘的表现,公司包括:中国南车、中国一重、郑煤机、中国西电、中兴通讯、中海油服、启明信息、软控股份、星网锐捷、美克股份。(上证)

机构年度策略

个股简评 仅供参考
据此操作 风险自担

代码	简称	收盘	涨幅	简评
600881	立泰集团	6.46	1.89	弱市未有改变,不碰
600882	大成股份	7.76	3.6	盘整蓄势待发,关注
600883	梅园科技	11.24	2.74	上行情势不稳,观望
600884	杉杉股份	23.4	3.91	现价附近需整理,观望
600885	*ST力阳	7.89	2.6	弱市难改,持币不动
600886	国投电力	7.26	2.11	缺乏做多量能,持币观望
600887	伊利股份	43.13	5.55	继续上行行情,谨慎跟踪
600888	新疆众和	22.61	2.87	消化抛压,跟踪
600889	南京化纤	8.35	2.2	上升通道中,持股
600890	ST中房	6.65	1.34	回调下档支撑,可跟踪
600891	SST秋林	11.92	0	停牌
600892	ST宝通	15.51	1.11	弱市疲态,场外观望
600893	航空动力	35.13	4.65	突破前高,介入
600894	广钢股份	7.78	0	停牌
600895	浙江广科	9.86	1.02	调整低档支撑,暂观望
600896	中海海盛	7.02	2.33	考验均线支撑,观望
600897	厦门空港	16.65	1.4	短线上冲过快,注意回调
600898	长江电力	7.61	1.2	多均线压制未改,不多入
600899	神州药业	15.66	0.72	蓄势待发,择机介入
600900	株冶集团	15.92	3.11	箱体震荡,低吸高抛
600901	恒源煤电	45.79	3.11	短线蓄势中,跟踪
600902	国投中鲁	12.51	0.97	弱市未改,不介入
600903	岳阳纸业	12.29	3.28	蓄势回调整理,关注
600904	成发集团	6.02	1.62	箱体震荡,观望
600905	博汇纸业	8.36	1.33	盘整向下,弱市不碰
600906	北方创业	15.42	2.53	上涨乏力,不宜介入
600907	柳钢国际	16.53	3.9	蓄势待发,择机介入
600908	中材国际	33.4	4.02	蓄势待发,观望
600909	恒源煤电	45.79	3.11	短线蓄势中,跟踪
600910	国投电力	42.62	0.47	蓄势上攻行情,暂观望
600911	三一重工	14.07	0	停牌
600912	华鲁化工	12.4	5.17	继续上行行情,关注
600913	马应龙	43.27	8.12	仍具走高意愿,暂观望
600914	文山电力	10.14	1.2	回调基本到位,密切跟踪
600915	皖能电力	17.29	1.52	盘整向上,关注
600916	九州通	17.65	2.38	弱市不碰,观望为宜
600917	招商证券	20.9	2.35	多方动能不足,暂不入
600918	泰山证券	8.32	1.22	上档压力较大,暂不碰
600919	中国石化	12.25	0.82	上档压力较大,暂不碰
600920	太平洋	12.08	3.69	暂未跌透,不宜介入
600921	吴华能源	42.31	3.37	蓄势待发,场外观望
600922	中国一重	5.89	2.39	多均线压制未改,不多入
600923	四川成渝	6.8	2.41	弱市未改,不介入
600924	中国国航	12.6	2.11	做多动能不足,暂不入
600925	中国石化	5.82	1.28	支撑未稳,不介入
600926	中国石化	13.17	2.48	蓄势待发,观望
600927	重庆水务	8.1	1.01	蓄势待发,观望
600928	兴业银行	24.3	2.02	现价附近需整理,观望
600929	招商证券	16.51	3.32	上行行情未改,关注后市
600930	北京银行	12.05	1.52	未能摆脱均线阻力,观望
600931	杭商银行	6.89	3.19	蓄势上行行情,跟踪
600932	中国石化	3.99	1.01	上涨乏力,不宜介入
600933	二重集团	12.63	5.07	蓄势待发,观望为宜
600934	交通银行	2.64	0.25	蓄势待发,观望
600935	中国石化	6.32	2.27	蓄势待发,观望
600936	中国平安	56.29	3.94	消化抛压,跟踪
600937	交通银行	5.81	0.75	蓄势待发,观望
600938	浦发银行	10.45	1.39	蓄势待发,观望
600939	民生银行	20.43	1.95	盘整未稳,跟踪
600940	浦发银行	18.21	3.32	上行行情未改,关注后市
600941	中国石化	4.4	0.53	蓄势待发,观望
600942	中国石化	3.99	1.01	上涨乏力,不宜介入
600943	吉林敖东	4.01	1.01	蓄势待发,观望
600944	吉林敖东	4.01	1.01	蓄势待发,观望
600945	中国石化	10.38	1.76	蓄势待发,观望
600946	中国石化	22.88	2.6	缺乏做多量能,持币观望
600947	上海医药	24.88	4.05	蓄势待发,场外观望
600948	中国石化	4.01	1.01	蓄势待发,观望
600949	中国石化	22.72	1.66	蓄势待发,观望
600950	中国石化	19.6	2.46	蓄势待发,跟踪
600951	中国石化	3.45	0.58	蓄势待发,观望
600952	中国石化	12.17	2.48	蓄势待发,观望
600953	华泰证券	44.57	4.1	蓄势待发,观望
600954	华泰证券	16.51	3.32	上行行情未改,关注后市
600955	华泰证券	4.01	1.01	蓄势待发,观望
600956	华泰证券	4.01	1.01	蓄势待发,观望
600957	华泰证券	4.01	1.01	蓄势待发,观望
600958	华泰证券	4.01	1.01	蓄势待发,观望
600959	华泰证券	4.01	1.01	蓄势待发,观望
600960	华泰证券	4.01	1.01	蓄势待发,观望
600961	华泰证券	4.01	1.01	蓄势待发,观望
600962	华泰证券	4.01	1.01	蓄势待发,观望
600963	华泰证券	4.01	1.01	蓄势待发,观望
600964	华泰证券	4.01	1.01	蓄势待发,观望
600965	华泰证券	4.01	1.01	蓄势待发,观望
600966	华泰证券	4.01	1.01	蓄势待发,观望
600967	华泰证券	4.01	1.01	蓄势待发,观望
600968	华泰证券	4.01	1.01	蓄势待发,观望
600969	华泰证券	4.01	1.01	蓄势待发,观望
600970	华泰证券	4.01	1.01	蓄势待发,观望
600971	华泰证券	4.01	1.01	蓄势待发,观望
600972	华泰证券	4.01	1.01	蓄势待发,观望
600973	华泰证券	4.01	1.01	蓄势待发,观望
600974	华泰证券	4.01	1.01	蓄势待发,观望
600975	华泰证券	4.01	1.01	蓄势待发,观望
600976	华泰证券	4.01	1.01	蓄势待发,观望
600977	华泰证券	4.01	1.01	蓄势待发,观望
600978	华泰证券	4.01	1.01	蓄势待发,观望
600979	华泰证券	4.01	1.01	蓄势待发,观望
600980	华泰证券	4.01	1.01	蓄势待发,观望
600981	华泰证券	4.01	1.01	蓄势待发,观望
600982	华泰证券	4.01	1.01	蓄势待发,观望
600983	华泰证券	4.01	1.01	蓄势待发,观望
600984	华泰证券	4.01	1.01	蓄势待发,观望
600985	华泰证券	4.01	1.01	蓄势待发,观望
600986	华泰证券	4.01	1.01	蓄势待发,观望
600987	华泰证券	4.01	1.01	蓄势待发,观望
600988	华泰证券	4.01	1.01	蓄势待发,观望
600989	华泰证券	4.01	1.01	蓄势待发,观望
600990	华泰证券	4.01	1.01	蓄势待发,观望
600991	华泰证券	4.01	1.01	蓄势待发,观望
600992	华泰证券	4.01	1.01	蓄势待发,观望
600993	华泰证券	4.01	1.01	蓄势待发,观望
600994	华泰证券	4.01	1.01	蓄势待发,观望
600995	华泰证券	4.01	1.01	蓄势待发,观望
600996	华泰证券	4.01	1.01	蓄势待发,观望
600997	华泰证券	4.01	1.01	蓄势待发,观望
600998	华泰证券	4.01	1.01	蓄势待发,观望
600999	华泰证券	4.01	1.01	蓄势待发,观望

央行发40亿央票锐减八成

本报讯 今日,央行将发行3个月期和3年期央票各一期,共计40亿元,较上期锐减220亿元,降幅逾八成。其中,3个月央票期发行量30亿元,较上期减少130亿元;3年期央票发行量为10亿元,较上期减少90亿元。

创业板大宗交易降六成

本报讯 周二,创业板的大宗交易明显减少,共有机机器人、新宁物流和华星创业三家公司现身大宗交易市场,合计减持6173.18万元,较周一减少2/3。其中机器人交易额最高,达到4782.85万元。

针对上市公司高管的各类培训中进一步加大针对内幕交易监管的培训力度,强化内幕交易打击和防控工作,从异常交易监察和上市公司信息披露等多个环节严防严控内幕交易行为,维护市场公正,促进上市公司规范发展。(周松林)

创业板大宗交易降六成

自首批创业板上市公司限售股解禁以来,共有18家公司有过大宗交易纪录,合计交易金额达到20.93亿元。机器人交易量为最大的公司,达到2.55亿元。(雷震)



选手	市值	现金	总资产	初始资产	收益率	排名
规矩守信	136038元	457元	13.64万	11.28万	20.92%	1
操作	16.19元买入天通股份7900股					
持仓	代码	简称	数量	买入日期	买入均价	收盘价
	600330	天通股份	7900股	11月24日	16.19元	17.22元
选手	市值	现金	总资产	初始资产	收益率	排名
半闲散人	82200元	1392元	8.36万	7.58万	10.29%	2
操作	53.5元买入华兰生物1500股					
持仓	代码	简称	数量	买入日期	买入均价	收盘价
	002007	华兰生物	1500股	11月24日	53.50元	54.80元
选手	市值	现金	总资产	初始资产	收益率	排名
佳辉暖气	174535元	230元	17.47万	16.31万	7.11%	3
持股不动	赛前买入的6700股(300111)向日葵,昨收盘26.05元。					
选手	市值	现金	总资产	初始资产	收益率	排名
李幸	36937元	989元	9.10万	9.10万	6.51%	4
持股不动	代码	简称	数量	买入日期	买入均价	收盘价
	000506	中润投资	3300股	11月12日	8.18元	10.89元
其他选手战绩:第5名涨停板-1.81%;第6名夏夏-1.95%;第7名三人行-6.31%;第8名那风微微-6.52%;第9名愚渔-9.22%;第10名满仓红-9.92%;第11名阳光-12.95%;第12名专一-17.85%。						

今日上市新股概况

代码	简称	主营业务	本次上市	发行价	发行市盈率	机构定位(元)
601777	天汽股份	发动机	1.6亿股	14.50元	45.31倍	11.20-14.00
002510	天汽股份	汽车模具	4200万股	17.50元	54.69倍	10.40-22.00
002511	中顺洁柔	生活用纸	3200万股	38.00元	56.55倍	24.60-42.43

近期新基金发行一览

基金名称	类型	认购 费率	发行起止日	投资比例上限	
				股票	债券
上投大盘蓝筹	股票	1.2%	11.22-12.15	95%	20%
大成深证成长 40ETF 联接	股票	1%	11.29-12.17	95%	10%
银河创新成长	股票	1.2%	11.29-12.23	95%	40%
天弘添利分级 A/B	债券	0%	11.25-12.08	0%	100%
大成深证成长 40ETF	股票	1%	11.23-12.13	100%	0%
华安稳固收益债券	债券	1%	11.19-12.17	20%	100%
富国可转债	债券	0.6%	11.18-12.03	20%	20%
金鹰主题优势股票	股票	1.2%	11.18-12.16	95%	40%
交银领先趋势	股票	1.2%	11.18-12.15	95%	40%
国投瑞银中证消费	股票	1%	11.15-12.10	100%	0%
博时行业轮动	股票	1.2%	11.15-12.08	95%	40%
泰信发展主题	股票	1.2%	11.12-12.10	95%	40%
嘉实主题新动力	股票	1.2%	11.08-12.03	95%	40%
浦银沪深 300	股票	1%	11.08-11.30	100%	10%
中海能源主题	混合	1.2%	11.08-12.06	80%	70%
信诚四国配置	股票	1.2%	11.08-12.10	0%	0%
大摩华鑫消费领航	股票	1.2%	11.04-12.01	80%	70%
招商消费 ETF 联接	股票	0.1%	11.04-12.02	100%	10%
招商消费 ETF	股票	1%	11.04-12.02	100%	5%