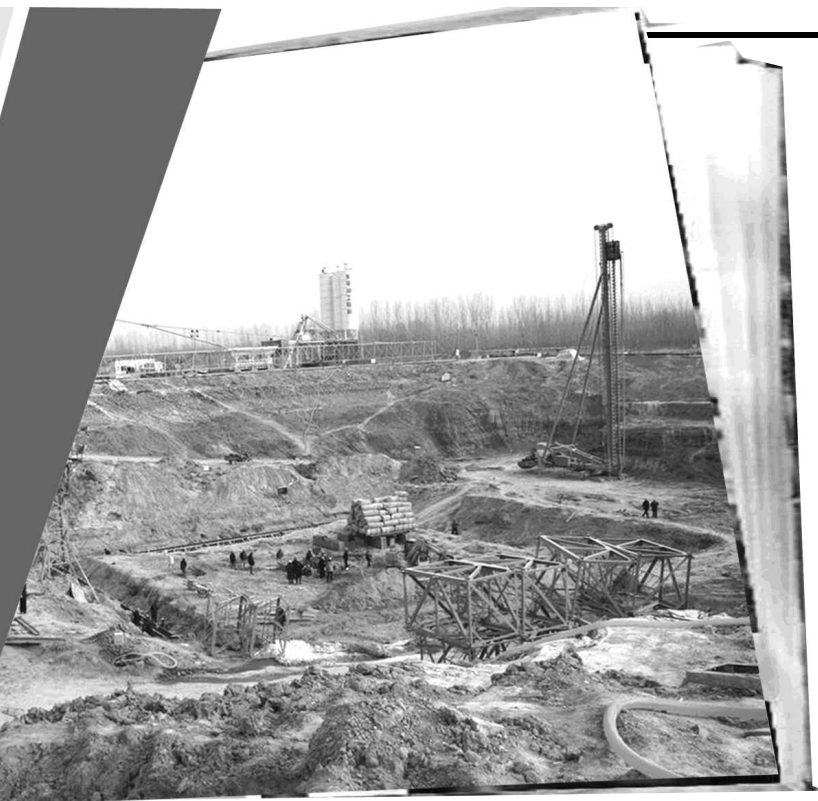


八里湾泵站,是南水北调东线输水标志性工程和关键性枢纽工程,也是最后一级泵站。它位于东平湖南湖南岸,两者相距85米。在东平湖湖堤旁建设一座泵站,犹如钢丝上走路,稍有不慎会造成湖水渗透、东平湖决堤,后果不堪设想。但施工人员克服种种困难,终于在1月12日完成了基建施工的重要阶段,给工程建设装了一道安全阀。



八里湾泵站施工现场,塔机林立。

八里湾泵站距湖岸仅有85米

# 南水北调东平湖边“走钢丝”

文/片 本报记者 孔红星 本报通讯员 张玉国

## 烂泥潭里 抽出3万方泥

1月14日,记者来到八里湾泵站施工现场,看到几十米高的桩机长啸着伸入大地深处,戴着红、黄、蓝各色安全帽的建设者在寒风中穿梭着,整个建设工地在寒风中沸腾起来。

“八里湾泵站工程位于东平湖滞洪区内,跨越东平湖滞洪区二级湖堤,是南水北调东线输水标志性工程和关键性枢纽工程,也是最后一级泵站。能否按时竣工,将直接影响国务院决定的最后输水时间。”八里湾泵站工程项目部总工程师申厚君说,进驻工地后他们遇到的第一个难题就是清理覆盖在地表4米多深的淤泥和数十万公斤的芦苇根,这在泵站的选址上。1949年,东平湖自然分滞黄河洪水时,在这里撕开一个口子,八里湾泵站恰巧建在这个老口门上,地势低洼,常年积水,成为4米多深的沼泽地。上面芦苇丛生,人进陷人,车进陷车,锹不能挖,水抽不尽。凭着多年的施工经验,他们调人挖塘机组,借鉴黄河清淤方法,硬硬地在这个烂泥潭里抽出3万方臭水烂泥,人背肩挑运出10万余公斤芦苇根。

“当地群众翘起大拇指赞叹道,还是黄河大军厉害,几十年的臭水塘硬是给弄干了。”申厚

君说。

八里湾泵站工程决定南水北调东线输水工程最后输水时间,工程进度是各级关心的大问题。自2010年9月16日工程开工建设以来,东平湖管理局党组先后三次加快工程施工进度。“按照计划,2013年南水北调东线要通水,我们也加快了工程进度,计划2012年8月31日前完成。”八里湾建管局副局长王笃玉告诉记者。

## 挖一方稀泥 填一方干土

八里湾泵站工程项目部经理李廷高告诉记者,在基坑开挖初期工作难度很大,挖出一方稀泥需要回填一方干燥的土方,这个12万立方米的基坑就是这样一铲铲地挖出来的。最难的是降排水,泵站紧挨东平湖滞洪区二级湖堤,堤外水位高程42.5米,泵站底板工程高程24.95米,与湖面高差17.55米。东平湖地表水通过地下相对不透水层向基坑渗透,不仅降排水难度大,而且还担心渗水带沙影响二级湖堤安全。

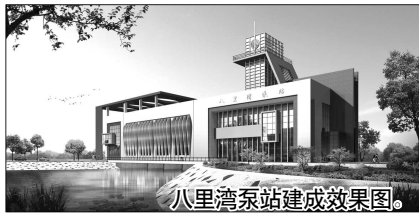
“北面是偌大的东平湖,而在南面85米的地方,我们要挖出一个基坑施工,这是相当危险的事情。谁也不知道地下是什么情况,万一渗水严重,甚至决堤,这将是毁灭性的灾难。”李廷高说,针对这一系列重大

技术问题,东平湖管理局先后两次邀请水利界地基截渗专家会聚东平湖研讨技术问题,用专家学者智慧构架降排水系统,一系列工程迅速铺开,难题迎刃而解。

“这是我们首次引进采用的CFG桩机,CFG桩承载力大大高于搅拌桩,是大型水利工程必须采用的工艺。在八里湾泵站建设中还采用了深搅拌截渗墙、摆悬结合的高喷截渗墙、钢筋砼地下连续墙、液压抓斗开槽机等多种新技术、新工艺。这些在黄河、在全国水利行业都是较为先进的新机具、新技术。在后来施工中采用的大体积混凝土也是一门高难度的工程技术,这将为推进治黄科技进步和施工水平升级积累丰富的实践经验。”在施工现场,申厚君指着一架十几米高的红色钻塔说。

施工中,工人们实施截渗墙阻水,在泵站底板基坑周围修筑545米长、30米深的截渗墙,阻止地表水及周边地下水渗透;实施深水井降水,挖掘30米深水井44眼,24小时不停抽水降水位,每天排水18000余立方米,保持相对低的水位。基坑挖掘至高程26米,仍保持相对干燥的施工环境。

目前,八里湾泵站已经完成了施工难度最大的降排水工程、基坑开挖、地下连续墙、CFG桩



八里湾泵站建成效果图。



工人们正在冲洗淤泥。



工人们正在进行桩基施工。



李廷高正在向记者介绍工程施工图。

## 重建船闸

### 开启新运河时代

“建完泵站,下一步要进行航道与船闸的施工。到那个时候,东平的航运将慢慢恢复起来,繁荣的景象将让大家惊叹不已。”东平湖管理局副局长吴家茂说。

结合南水北调需要,以及疏通航道综合成本比较,有关部门决定新开航道接通济宁南运河。具体航线设计为北起东平湖老湖区流泽大桥处,由此向西到八里湾,从八里湾水闸东侧1134米处建造船闸,由此向南挖通一段4公里的航道接入柳长河,并对柳长河东平境内部分拓宽、加深。利用柳长河入东平湖新湖区,向南由邓楼经梁济运河至南四湖口,与正在通航的南运河相接。航道全程长约97.18千米,利用东平湖丰富的水资源,达到恢复航道的目的。

据介绍,京杭运河复航项目将于2012年底完工,东平段航道设计为23.8公里,港口在2010年货物吞吐量可达400万吨,八里湾船闸单年通行能力为2100万吨。

# 齐鲁晚报招募泰安地区 2011 年“校园记者”

报名热线:0538-6982107 6982128

面向大中小学生,  
定期免费组织各类体验、培训及采访活动

亲爱的同学们,你想参加社会实践,丰富课余生活吗?你想提高写作水平,开拓视野吗?快加入齐鲁晚报校园记者队伍吧。齐鲁晚报现面向泰安市广大学生招募2011年“校园记者”。“校园记者”将定期参加培训学习、生活体验等活动,其写作的优秀作品将在齐鲁晚报上刊登。

本次招募采取自愿报名的方式,只要学生本人或家长是齐鲁晚报订户(已经订报的,可凭2011年订报凭据报名,没有订报的,可拨打0538-6982107联系订报并报名),报名的学生需爱好写作,有一定的写作基础,如上述条件完全符合,齐鲁晚报将为校园记者颁发校园记者证。

本报将邀请专家为校园记者进行采访和写作培训,校园记者可以参加各种参观学习、生活体验、作文比赛、摄影比赛活动。对于本报一年一度的品牌活动——“报童营销秀”,校园记者拥有优先报名权。

在各种策划采访活动中,齐鲁晚报将安排专业记者,对校园记者的现场采访进行指导。校园记者采访结束后,齐鲁晚报将选出优秀作品刊登在本报。

除了上述活动,齐鲁晚报还将定期在校园记者中开展“齐鲁晚报校园优秀记者”、“十佳校园记者”等评选活动,根据每位校园记者的稿件质量和数量对其进行奖励,并颁发荣誉证书。

