

玉石文化寓意系列之三十二



在中国传统玉石雕刻中,寓意太平盛世、国泰民安的题材非常多,春天来了,本期特别向大家介绍“六合同春”。

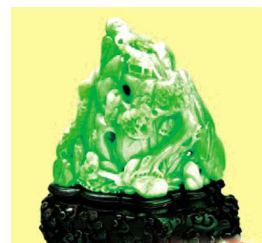
“六合同春”又名“鹿鹤同春”。

六合同春

春”。李白诗云“秦王扫六合,虎视何雄哉!”“六合”是指天地四方(天和东南西北),亦泛指天下。“六合同春”便是天下皆春,万物欣欣向荣。民间运用谐音的手法,以“鹿”取“陆”之音;“鹤”取“合”之音。“春”的寓意则取花卉、松树、椿树等。这些形象,组合起来构成“六合同春”吉祥图案。在明代,有以六鹤来表现的。杨慎《升庵外集》卷九十四:“北之语合鹤迥然不分,故有绘六鹤及椿树为图者,取六合同春之义”。

俗信以鹤为仙禽,鹿为瑞兽。鹿的异禀,《述异记》上有个讲法,说是这种动物活到一千岁,通体皆呈苍色,再过五百年变白色,活到两千年时又是变为黑色。下面是麋鹿跳跃着奔跑向前,上方是一只硕大的丹顶鹤正展翅欲飞,大有“晴空一鹤排云上,便引诗情到碧霄”的气势,它象征着人们向着和谐的小康社会阔步前进,向着更高的高度展望和迈进。《瑞应图》上则称,如果帝王为政,适合先圣的法度,没有缺失,便会有白鹿出现,是国泰民安、政通人和的吉祥之兆。因此《鹤鹿同春》表达了人们企求国泰民安的良好愿望。

如图“大明宣德年制”款翡翠雕件,鲜丽青翠,色泽娇艳,高档天然老坑种玉质,四面雕琢,浅刻入画,展现青松翠柏掩映下的山林风光,童子嬉戏,仙鹤展翅,闲适恬静,配以紫檀木底托,六合同春,立意高远,令一块不能言的玉石充满了自然灵秀之气。2008年保利拍卖成交价151.2万元人民币。



宝至尊 BUZZON 1974

翡翠知识课堂

翡翠的

正色和偏色(下)

上期介绍了翡翠的6种正绿色,而翡翠正红色主要有以下3种:

(1)亮红:鲜艳的红略带黄色,象征着富丽、喜庆和祥瑞。
(2)橙红:为红色与黄色的混合色,象征快乐、丰收和富足。

(3)蜜蜡红:为红色、黄色和白色的混合色,象征高雅、安宁和舒适。

翡翠的偏色:

除上述绿色、红色以外的其他绿色、红色及其它颜色(灰蓝、黄、白、黑等),皆为偏色。偏色在色谱上多偏于蓝、黑、黄等色段。如蓝绿、灰绿、瓜皮绿、暗红、棕红和褐红等,这些颜色的翡翠在市场中很多,价值要比正色的翡翠低不少。

另外,对于紫色,传统翡翠界将其视为偏色。但在近20年中,紫色,尤其是紫罗兰色(俗称“春”)的价值一直被人们看好,成为价值仅次于绿色的一个颜色品种。紫色寓意极好,紫气东来,又因紫色翡翠产量较少,因此现在已成为较名贵的翡翠品种。其价值因颜色的浓淡、纯正度以及质地粗细的不同而不一致,从几百元到数百万元均有。

另外,一块翡翠上同时出现红(黄)、绿、紫,行内称为“福禄寿”,如果颜色也比较纯正鲜艳,其收藏价值也非常高。

宝至尊 BUZZON 1974

精品翡翠 和田玉

品牌咨询电话:400-708-0011/0531-81853568
地址:山东国际珠宝交易中心一楼9号厅/13号厅

清代宫廷翡翠赏析

翠椭圆形坠

清,长1.8厘米,宽2.3厘米。翠色均匀,有较强的透光性。翠坠椭圆形,片状,表面光素无纹,两侧各有一孔,穿以系绳,绳下有二花蕾形小坠,用黄绳牵挂,小坠上端饰有成组的小珊瑚珠、小珍珠。

此作品无纹饰,以翠色沉重、质地优良取胜。



翠荷鱼坠

清,直径2.1厘米。翠色重绿,有较强的透光性。坠为荷叶式,其中部浅浮雕一鲇鱼。

唐代以来,与鱼相关的佩饰开始增多。宋、元时期流行玉鱼佩,其中多为鲇鱼,而鲇鱼佩主要流行于清代。



玉石知识

什么是玉朝珠

玉朝珠与清代礼服配套使用,以珊瑚、翡翠、玛瑙、水晶、琥珀、碧玺等玉料制成的佩饰。

玉朝珠有108颗圆珠,叫“身子”,代表十二个月、二十四节气、七十二候(注:中国古代黄河中下游地区的物候历。以5日为候,3候为气,6气为时,4时为年,一年分24节气,共72候,每候有一种相应的物候现象,即候应)。每隔27颗朝珠,夹一颗大珠,叫“佛头”,一串有四个佛头,挂在颈上,前三后一,代表四季。朝珠两边附有串小珠,名“纪念”,每一纪念上再缀



10颗小珠,表示一个月上、中、下旬三旬的30天。四个佛头中有一个三孔佛头,连缀一个塔形装饰,名为“佛头塔”,下面垂有丝绦,系一个椭圆形的玉片,戴朝珠时,玉片处于后背,故名“背云”,寓意“一元复始”。

雅莹翡翠

品质来源于专业



翡翠戒指

满绿,色泽浓正,玉质晶莹通透,水头足,玉中珍品,群镶钻石,值得收藏。



翡翠佛坠

大肚弥勒佛,高冰种,种水俱佳,“笑口常开”,雕工精湛,玉中珍品,收藏升值空间大。



翡翠手镯

玉质结晶细腻,水头足,一抹绿色,令人神情愉悦,佩戴优雅,玉中珍品,值得收藏。



翡翠手玩件

翡色细腻,玉质温润,雕工精湛,寓意佳,玉中上品,值得收藏和把玩。

宝至尊 BUZZON 1974

精品翡翠和田玉



宝至尊精品系列之图腾

证书号:F110113114
重量:36.174克

玉质温润,颗粒细腻均匀,极致雕工,栩栩如生,整体雕刻细致,威风凛凛;千百年传承,成功人士佩戴首选,彰显自身价值之佳品。



宝至尊精品系列之有求必应

证书号:F110113689
重量:20.355克

冰种飘蓝花,水头足,玉质细腻,颗粒饱满,起荧光;器型大,雕工流畅,质朴大气;寓意事事顺心,百无禁忌。



宝至尊精品系列之喜上眉梢

证书号:F101201952
重量:14.808克

冰种淡阳绿,质地细腻温润,通透明亮,水头足;雕刻精细,喜鹊梅花古钱结合图案;寓意美好,佩戴收藏之佳品。



宝至尊精品翡翠系列之福寿如意

证书号:708A06065
重量:28.993克

冰种飘阳绿,明亮清新,双面雕刻,惟妙惟肖;正面仙鹤献寿,背面刻灵芝如意福临门图案;寓意佩戴者福寿双全,如意平安。

太阳金店

精品翡翠优惠销售!



翡翠手镯

色泽阳绿,水头足,又有浅紫罗兰色,更显稀有珍贵,玉中上品,值得收藏。



翡翠手镯

色阳艳,翠报明显,水头足,款式优雅大方,玉中上品,值得收藏。



翡翠手把件

事事如意,色质俱佳,雕工一流,玉中佳品,值得把玩和收藏。



翡翠手把件

连年有余,玉质温润,红翡绿翠,俏色巧雕,工艺精湛,值得把玩。

贵和商厦、嘉华购物广场、振华济南人民商场、华联商厦碧莹、万百货
专营店地址: 泉城路283号 电话: 86099990
旗舰店地址: 县西巷10号 电话: 62352399

地址: 山东国际珠宝交易中心一楼9号厅/13号厅
品牌咨询电话: 400-708-0011/0531-81853568

地址: 趵突北路6号(三联北100米) 电话: 0531-86918999
泰安太阳金店: 0538-6276666