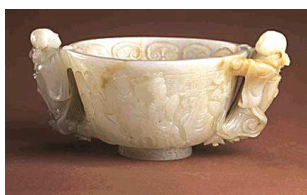


清宫旧藏和田玉赏析

# 传世国宝——和田玉

和田玉是中华民族的瑰宝,是中国的“国石”。它像一颗明珠,在中国历史文化中放射出灿烂的光辉,成为中华民族灿烂文化的重要组成部分,同时也是人类艺术史上的辉煌成就和世界文化艺术宝库的珍贵遗产。历代诸子百家以儒家学说诠释和田玉并赋予“德”的内涵,于是,玉有十一德、九德、五德之说广泛传播,并被全社会所接受,成为我国玉器久盛不衰的精神支柱。我们平常所说的玉文化,实际上指的就是“和田玉”。在此,特别向大家介绍几款国宝级和田玉,以飨读者。

### 白玉双立人耳礼乐杯



宋,高7.5cm,外口径11-11.4cm,足径4.5cm。清宫旧藏。

杯白玉制,圆形,口微外撇,壁较厚。内壁凸雕32朵云纹,外壁饰礼乐图,凸雕10人,或持笙、笛、排箫、琵琶等乐器演奏,或歌唱。杯两侧各雕一立人为耳,其人手扶杯口,足踏云朵。此杯之造型在宋、元时期极为流行。这件玉杯进入清代宫廷时间较早,深受乾隆皇帝的喜爱。

### 玉荷鹭纹炉顶

宋或金,高5cm,底径4.3-4.7cm。清宫旧藏。

炉顶玉质白色而局部为黑色,整体近似圆柱形,顶部略细,镂雕荷叶、芦草缠绕状,荷叶巨大而张开。一张荷叶上有黑色乌龟爬行,口吐烟云,其旁有荷花,荷、芦中可见5只鹭鹭隐现其间。器底部有一平板以示水面,其上有孔,可穿绳结系。荷叶、水草、水鸟、龟等图案在宋、金玉器中非常流行。

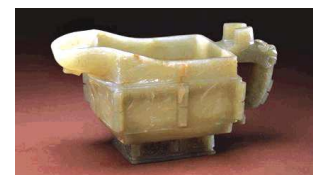
### 青玉双鹤佩



宋,长6.8cm,宽4.3cm。清宫旧藏。

质似白玉,微带青色,鹤头相对,双鹤翅爪相接,作展翅欲飞状。上部有孔备穿系,知是佩饰。这件寓意祥瑞的双鹤佩的制作,受道教影响,并反映出宋代道教的发展。

### 玉兽面纹匝杯



明,高9.2cm,口长13.2cm,口宽7.5cm。清宫旧藏。

此匝杯由整块玉料琢成,器分上、中、下三部分。上部为口,前凸而后方,凸出部分为流,口沿外侧



玉荷鹭纹炉顶

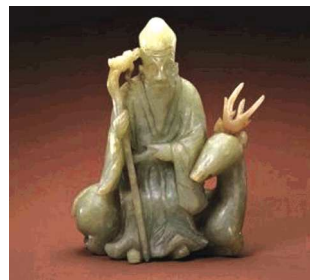
饰夔纹、凤纹。中部为腹,上饰浅浮雕兽面纹。下部为长方形器足,足下有沿,足外饰夔纹。匜为古代盛水之器。此匜杯体方正,图案古朴,为明代仿古器的代表作之一。

### 玉卧鹿寿星山子

明,长8.5cm,宽5cm,高11.5cm。清宫旧藏。

山子玉色青绿,玉中有杂色。雕一鹿卧地,寿星老人坐于鹿背。老人长头大耳,长髯,右手持龙头杖,左手抚腰带。鹿回首,依老人长

袖,头顶有杈杈形角,身饰“米”字形花纹。这类雕饰风格在明代玉器中多有运用。



### 精品鉴赏

## 本期鉴赏:玉壶冰清

这件和田玉作品好在何处?工艺如何?整体评价怎样?感兴趣的玉石爱好者,可以亲自到位于银座商城六楼的宝至尊专柜品鉴该件作品,你可将自己的鉴赏评价发至本刊邮箱:qlwb112233@sina.com,对玉石爱好者们的鉴赏结果,我们将邀请国家珠宝玉石质检师执业资格考试专家委员会委员田亮光博士等专家评选出获奖者,奖品由宝至尊提供。获

奖名单、部分玉石爱好者的评鉴及专家鉴赏本刊将择期登出。



翡翠知识课堂

### 翡翠手镯挑选方法(下)

三、看颜色。玉卖有缘人。翡翠的颜色首先要自己喜欢,绿色并不是人人都合适。有的人喜欢紫色的翡翠;有的人喜欢黄色的翡翠;有的人喜欢五彩色的翡翠。不管什么颜色,年轻的女士最好选择色调较艳且透明度好的手镯,这样显得年轻、富有朝气、充满活力;老年女性则应挑选颜色稍深一点的手镯。

四、看水头。有句行话:“手镯看种,挂件看色。”可见手镯水头的重要性。水头好也就是“种”好的手镯戴在手上,可使女性变得更年轻有朝气,种干的手镯戴在手上,没水气,人则显得老气。因此,建议女士在购买翡翠手镯时把水头作为挑选的首要因素。

五、看裂纹。要认真观察手镯是否有裂纹(主要指原料开采及加工等过程中造成的裂纹),察明裂纹的大小及裂纹对外观,对手镯使用寿命的影响程度。裂纹有横纹和纵纹。横纹对外观质量影响较大,且易在外力撞击时产生断裂。纵纹除影响外观外,对使用寿命也会有不同程度的影响。因此,要在灯光下对每个手镯的正面、反面、内侧面和外侧面作全面的详细观察。及时发现问题的,以便按质论价,决定取舍。

**宝至尊 BUZZON 1974**  
精品翡翠 和田玉  
品牌咨询电话:400-708-0011/0531-81853568  
地址:银座商城六楼宝至尊专柜(沂源大街66号)

## 太阳金店

“首饰回娘家”活动开始啦!



### 翡翠挂件

金蟾,玉质温润,颜色阳艳,水头足,雕工精湛,寓意佳,值得收藏。



### 翡翠挂件

满绿,色浓色艳,水头足,种质细腻,



### 翡翠挂件

大肚弥勒佛,笑容可掬,笑口常开,满绿,色泽阳艳,种好水足,值得收藏。



### 翡翠挂件

大业有成,寓意事业发达。满绿,色浓色艳,种好水头足,玉中罕品,收藏升值空间大。

## 太阳金店

“首饰回娘家”活动开始啦!



### 翡翠手镯

色泽阳绿,水头足,又有浅紫罗兰色,更显稀有珍贵,玉中上品,值得收藏。



### 翡翠手镯

色阳色艳,翠根明显,水头足,款式优雅大方,玉中上品,值得收藏。



### 翡翠手把件

事事如意,色泽俱佳,雕工一流,玉中佳品,值得把玩和收藏。

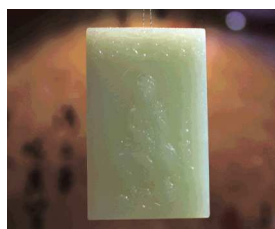


### 翡翠手把件

连年有余,玉质温润,红翡绿翠,俏色巧雕,工艺精湛,值得把玩。



精品翡翠和田玉



### 宝至尊商专供之观音赐福

牌子采用浮雕手法,观音慈眉善目,线条勾勒清晰,顶部加以祥云如意复古暗纹令牌子别具一格。



### 宝至尊商专供之忠义牌

玉质白暂且油性极佳,正反两面温润无暇,浮雕关公坐像,牌子雕刻比例严谨,尽显佩戴者正义之感。



### 宝至尊商专供之子冈牌

和田青玉子冈牌,雕有一老一小在花园悠闲散步,牌顶雕有棱窗花纹,背面附有子冈名诗一首可谓完美之作。



### 宝至尊商专供之龙凤呈祥

创意玉牌,左凤右龙,龙牌、凤牌均雕有一喜字,拼起来成为“囍”即双喜,寓意两爱人恩爱吉祥。