

# 我省下发紧急通知严防森林火灾

本报济南4月18日讯(记者 马绍栋) 鉴于近日我省天气持续干旱,风力较大以及莱芜、济南等地相继发生森林火灾等情况,山东省森林防火与林业有害生物防控指挥部18日下午下发紧急通知,要求深刻汲取近期发生的森林火灾教训,严格火源管理和值班调度,做好扑火准备,进

一步做好当前和“五一”节期间森林防火工作。

通知指出,近几天,我省天气持续干旱,风力较大,森林火灾危险等级居高不下,莱芜、济南等地相继发生森林火灾,特别是莱芜市雪野旅游区森林火灾持续时间较长,造成重大损失,目前仍在紧急扑救之中。各地森

指要组成检查组,不间断地对自然保护区、森林公园风景名胜、世界自然与文化遗产等重点部位开展全面的森林防火安全检查。严格执行林区生产、生活用火审批制度,切实加强大野外火源管控力度,从源头上减少森林火灾发生。一旦发生森林火灾,各地要迅速启动应

急预案,政府主要领导要在第一时间赶赴火场,将森林火灾损失降到最低程度。

通知还要求,各级防火办要坚持24小时值班和主要领导带班制度,严格执行森林火灾归口管理和报告制度,带班领导和值班人员要全面掌握当地火险等级、火情动态、扑救队

等状况,做好信息的沟通和协调工作。确保一旦发生火情,迅速按火灾归口报告制度进行报告。要加强对防火值班的督察,坚决杜绝出现脱岗、漏岗和迟报、瞒报火情等现象。坚持每日报告制度,每天16时前,各市防火办要将当日森林防火安全情况上报省防火办。



## 军机战山火

### 济空4架运输机飞临莱芜火场

本报莱芜4月18日讯(记者 杜洪雷 闫秀玲 通讯员 王宇)18日下午4时许,两架运输机在火势正旺的黑山顶盘旋,通过侦查后空投下灭火剂,准确地浇在森林火焰上。

4月16日晚7时许,莱芜雪野旅游区发生森林大火,经过当地政府和百姓全力扑救,火势得到基本控制。不料,17日晚9时

许,山风突然加大,山火再次燃烧起来。面对新的火情,4月17日晚,山东省副省长贾万志亲临火灾现场指挥,作出重要指示。莱芜市委书记于建成、市长马平昌现场指挥灭火工作,每个火场确定市级领导现场负责,连夜组织全市1100余名预备役民兵、保安队员和机关青壮年

强化扑救力量。18日清晨6时59分,济空某航运团一架运输机紧急起飞,直扑莱芜雪野风景区森林大火,开始对正在肆虐蔓延的山林大火实施空中灭火行动。早晨7时20分,第一架参加灭火的飞机飞临火场上空,当时山顶上火势很猛,而且浓烟滚滚。

## 千米隔离带 挡住火龙

本报莱芜4月18日讯(记者 杜洪雷)18日,一条沿着244省道新开辟出来的长达1000多米的隔离带成为了阻隔莱芜森林大火向济南方向蔓延的防线。

17日中午,首坡上未控制住的森林大火借助狂虐的山风,向西南方向蔓延,波及到老虎岭和黑山顶。森林大火的迅速蔓延威胁到了老虎岭西侧连绵的山脉。为此,救火临时指挥部决定在老虎岭沿线的山上开辟一条隔离带,阻止森林大火向西蔓延。

17日下午,官兵们使用电锯将树伐倒,然后将砍倒的松树移到一边,接着再砍伐下面一棵树。如此硬硬地砍出了一条长约1000米、宽达30米的隔离带。

18日中午,老虎岭南侧的森林大火迅速蔓延,一度逼近距离隔离带300米的地方。此时,莱芜消防支队和济南消防支队官兵利用水枪扑灭蔓延的山火。经过一番努力,山火最终没有突破这条隔离带。

据武警山东总队直属支队政治处主任周显结介绍,针对森林大火直接进行扑灭是比较困难的,特别是在山风如此强烈的情况下,设置隔离带便成为极其重要的措施。

## 济南市长清区 突发山火

本报济南4月18日讯 4月18日上午,济南市长清区发生山火。省、市和部队领导迅即赶赴现场指挥,紧急调集消防、森林防火专业队、武警、公安和当地驻军5000余人,携带相关装备全力投入灭火。火点附近居民已安全撤离,目前尚无人员伤亡报告。起火原因正在调查。

## 穿行在山梁上的 送水大军

本报记者 尉伟 杜洪雷

18日下午,一条送水大军出现在老虎岭的山梁上。每个人从山脚下灌满两桶水步行上山,将地面上零星的火苗彻底浇灭,防止复燃。

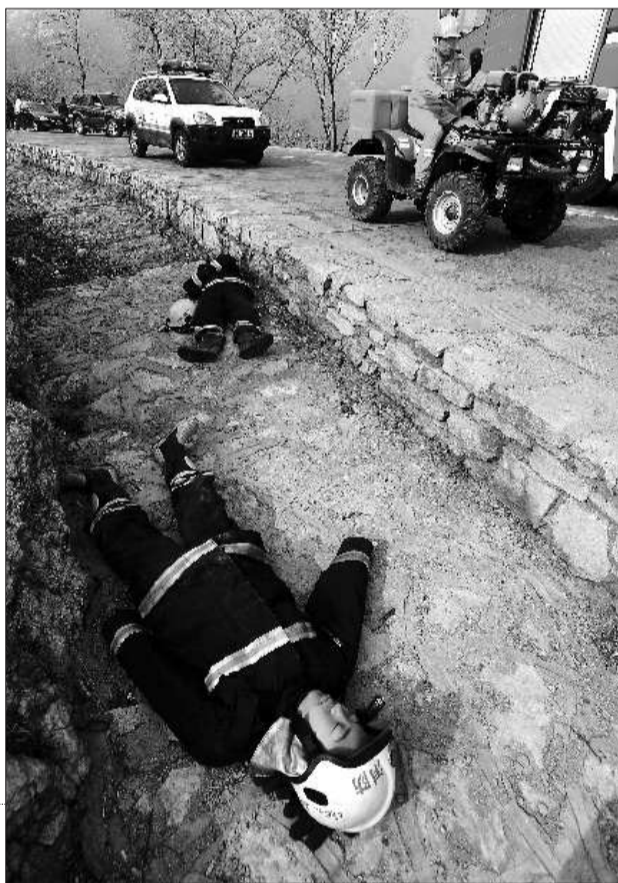
送水大军中,既有武警官兵,也有预备役民兵,还有机关干部以及普通的村民。每个人手中都拿着两个白色水桶,装满水之后,便弓着腰开始向山上挺进。山火掠过的地方,地面上是一片黑色的灰烬,而灰烬下面还隐藏着火星。如果山风吹过来,火星就可能引燃另外一个山头。

在半山腰,30多名身着藏蓝色制服的队员一字站在山坡上。一桶桶的水,通过手递手送到上面,彻底地浇灭灰烬。22岁的张昕

一边将水倒在灰烬上面,一边用脚踩着。时间一长,张昕穿的橡胶底的鞋被高温的灰烬烧穿,而张昕的脚也因此受伤。

很多莱芜市机关的工作人员也携带着水桶上山。在一片刚灭火的山坡上,地面温度高得烫手。一名工作人员用树枝子挑开地面上的灰烬,灰烬不时散发出一些烟,接着他就用水倒在灰烬上面。由于直视着地面,这名工作人员一抬头,结果眉毛处被一个树枝划破。

鲜血迅速从伤口处流出,滴到了眼睛上。记者马上赶到这名工作人员身边,用面巾纸将血液擦干净。随后,用清水将伤口洗干净。简单处理之后,这名工作人员又返回开始接水。



上图:济空运输机在空中投灭火剂。本报记者 王媛 摄  
右图:连续灭火,消防人员倒在地上就睡。本报记者 戴伟 摄

Table with financial data, including stock prices and market indices. Columns include various stock codes and their corresponding values.

# 山东省国有资产投资控股有限公司 诚聘英才

山东省国有资产投资控股有限公司是由山东省人民政府国有资产监督管理委员会(以下简称省国资委)于2005年11月出资设立的大型国有投资控股公司。注册资本16亿元,截至2010年12月31日,公司资产总额207.83亿元;净资产111.32亿元,公司旗下有山东省轻工业供销总公司、山东水利工程总公司等6户全资企业;控股浪潮集团有限公司、山东

省再担保集团有限公司等5户企业;受省国资委委托管理山东产权交易中心有限公司和山东省水产企业集团总公司;参股齐鲁证券有限公司、山东省公路建设(集团)有限公司等19户企业;持有招商银行股份有限公司、中国联通(香港)股份有限公司等6户上市公司的股权,山东东银投资管理有限公司为公司控股企业;是一家中外合资的投资性公司;外方股东为中

银集团投资有限公司。公司经营范围:省国资委授权的国有(股)权经营管理;托管经营;重大产业项目的融资、投资与经营管理;国有产权交易;不良资产处置等资产管理业务;资本运营;投融资服务;投资咨询;省国资委授权或委托的其他业务。因业务发展需要,现按照“公开、平等、竞争、择优”的原则,通

过笔试、面试等,面向全国公开招聘投资与资本运营、财务、风险管理、文秘、法律类优秀人才。详情请登录公司网站(www.sdqzkg.com)或前程无忧网站(www.51job.com)。联系人:王经理 联系电话:0531-82663768 82663767

个股简评 仅供参考  
据此操作 风险自担  
个股简评资料来源于山东证券网(www.sdsc.com.cn)