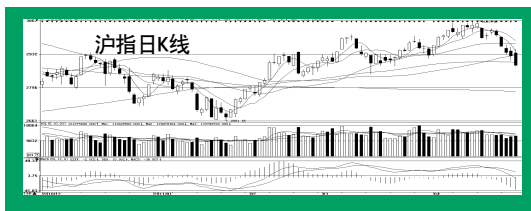


沪指、深成指、中小板指、创业板指、B指齐现杀跌

“连阴雨”浇灭反弹火苗

周四,A股市场呈现加速下跌态势,主要股指跌幅超过1.3%。大盘依旧欲振乏力,盘中反弹夭折,沪指重心继续下移,先后击穿60日线、2900点及120日线支撑。上证指数跌1.31%,深证成指跌1.7%,另外,中小板指收市跌2.57%,创业板指跌4.07%。深沪两市成交1985亿元,与周三基本持平。

盘面观察,受证监会否认扩容“砸盘”,美国经济复苏势头越发明显,以及美股创3年新高,油价续涨,黄金新高等内外消息影响,昨日早盘沪深A股双双高开,但之后却在地产、钢铁等板块拖累下指数迅速翻绿。随即



同时,关于中国央行可能在即将到来的“五一”期间出台加息措施的担忧继续影响市场;此外,投资者也观望于节后公布的4月份中国制造业采购经理人指数(PMI),从而为市场对国内通胀形势及经济增长前景地判断提供依据。技术上,目前沪指形成了五连阴的恶劣走势,与去年“十一”前的五连阴相比,本次的杀伤力比较明显:技术反弹基本在盘中夭折,且市场成交始终不能萎缩至1000亿元以下,使得股指企稳困难重重。今天是节前最后一个交易日,操作仍需谨慎,不宜盲目抄底,关注2915点—2920点区域压力,以及2850点—2880点区域支撑。(本报综合整理)

散户聊斋

学会“左手暖右手”

目前市场是未知因素和市场心理占居主导,基本分析陷入了盲点,技术分析可以随意发表,但无论是“不破不立”观点,还是“半百以上不成底”的观点,都认为2800点—2850点一带可能成为多头又一个支撑位。

我们认为,这些分析意义都不大。关键是你来相信“股市大门没有关闭,未来市场还有机会”有跌必有涨,对受伤的股民来说,目前还是要向好的方向去考虑问题,学会“左手暖右手”,多给自己一点信心。(山东神光金融研究所 刘海杰)

中报业绩预告(9)

Table with 4 columns: 代码, 简称, 业绩变动幅度, 公告日. Lists various companies and their financial performance forecasts.

股市实战擂台赛 第二期(3月1日-4月29日) 第41天战报 沪指-0.62% 深成指-5.84% 0531-89096315 报名热线

Table with 7 columns: 选手, 市值, 现金, 总资产, 初始资产, 收益率, 排名. Lists top performers in the investment competition.

Table with 4 columns: 板块, 增仓比, 增仓金额(亿), 资金流入主要个股. Lists sectors and their top-performing stocks.

Table with 4 columns: 代码, 名称, 流通股(万股), 净买入量(占流通股). Lists top 15 stocks by net buying.

资金透析 短线有望迎来技术反弹

根据大智慧超赢资金流向统计显示,大盘资金昨日净流出72亿。个股资金流入前五名分别是中国平安、浙大网新、农业银行、上海九百、工商银行。

4月28日上证综指 开盘2937.95 最高2953.19 最低2884.84 收盘2887.04 下跌38.36点 成交1178.63亿

沪股(600000-600050)

Table with 4 columns: 代码, 简称, 收盘涨幅, 简评. Lists specific stocks and their performance.

38点的中线市场做空动能宣泄的程度可见一斑。从时间周期上,考虑多头具备随时酝酿反弹的动能。因此,我们认为,短线大盘有望迎来技术反弹,但中线仍有下跌空间。操作上,不必盲目杀跌,可等待反弹再行减仓或换股。

庞大首日重挫23%成最惨新股

“中签”变“中弹”,一个中签号亏万元

昨日,四只上市新股只有一只上涨,其余三只全部破发。其中,被称为A股有史以来最容易中签的庞大集团大跌23%,较发行价45元跌去10.42元,创下A股上市首日破发纪录。这意味着,申购庞大集团新股,中签一个号,就要亏一万元。

钱途漫步

所谓资产配置,就是在适当时机买入适当资产。这里面有两层意思,一是适当时机,二是合适资产。对不同大类资产进行配置的必要性,往往是在经历了风险和下跌的痛苦之后才会意识到。

买指基先做好资产配置

资产的收益和风险。在选择了市场的方向后,还要根据这个方向配置合适的资产种类和比例。即使在2006年—2007年的牛市中,也应保留部分低风险和易变现的资产作为保持流动性的手段,如果充分看好的话,可以降低这部分流动性资产的配置。

一语中的

今日交易提示:ST金瑞简称变更为金瑞矿业;ST松辽简称变更为*ST松辽;江西水泥2004万股定向增发机构配售股解禁;华北高速5亿股股改限售股解禁;双象股份303万股,梦洁家纺503万股,以上首发原股东限售股解禁;江苏国泰10送1转派1.2元,荣信股份10送5,通富微电10送6,星期六10送3,海普瑞10送5,多美多10送3,天和商场10送5,达实智能10送3,科伦药业10送5,龙星化工10送2,欧菲光10送1,6元,三维工程10送3,润邦股份10送8,银河电子10送10

5元,上海凯宝10送4元,回天胶业10送6元,三川股份10送10元,华谊嘉信10送10元,锐奇股份10送1.2元,维维通信10送10元,科泰电源10送10元,新研股份10送12元,东富龙10送4元,桂东电力10送5元,以上为红股上市;信立泰10送5股派6元,永安药业10送10元,利源铝业10送10元,日发数模10送10元,汇川技术10送10元,年报高送转:海虹控股10送2,证通电子10送6,洪涛股份10送5,10送5派1.5元,和而泰10送5派3元,尤夫股份10送3派1元,兆驰股份10送3派3元,宁波韵升10送3派3元,润邦股份10送8,银河电子10送10

天晨光10送2,珠江实业10送3,股东减持:亚星化学大股东亚星集团于27日减持586万股,连云港东中国信达资产于25日至26日减持967万股,特佳佳大股东凌兆蔚于22日至26日挂牌出售500万股,股权激励:渝开发5573万将联捷公司100%的股权转让给美源公司,合同投资:许继集团与国能风力发电集团签署协议结成战略合作伙伴,湘电股份拟7.19亿元购买湘风电能49%股权,盐田港2.34亿增资惠州深能投资,步森股份2000万元全资子公司,天奇股份签下6000万元工程合同,中润投资公司中润矿业

工行“逸贷卡”:办卡新选择

逸贷信用卡是中国工商银行发行的一款面向大众、大型百货、奢侈品和珠宝工艺品、旅行社、教育培训、汽车4S店、家居卖场等,全方位满足持卡人的消费需求! 逸贷信用卡是中国工商银行发行的一款面向大众、大型百货、奢侈品和珠宝工艺品、旅行社、教育培训、汽车4S店、家居卖场等,全方位满足持卡人的消费需求!

卡人年代工资总额的比例提前授予消费额度,额度直观,办卡后即刻享受该额度。 最长可达36期,分期灵活,金额、时间任您自主掌握! 营业网点、自助终端、网上银行、电话银行、手机银行等多种还款渠道供持卡人选择。持卡人还可指定账户自动还款,同时逸贷信用卡直接与持卡人在工行代发工资账户关联,给予持卡人更自由的还款选择空间! 详情请登录工行网站 www.icbc.com.cn或致电24小时客户服务电话95588。