

强周期股领涨

A股重返60日均线

中国经济维持强势刺激资金继续追捧强周期行业类股,美联储主席伯南克表示可能采取新的货币刺激政策也引发市场憧憬,受此影响,周四,上证指数再度收复2800点关,股指近3个月后再次站上60日线,多头继续占据盘面主动。两市成交2375亿元,较周三放大一成七。另外,中小板指收市涨0.28%,创业板指涨2.16%。

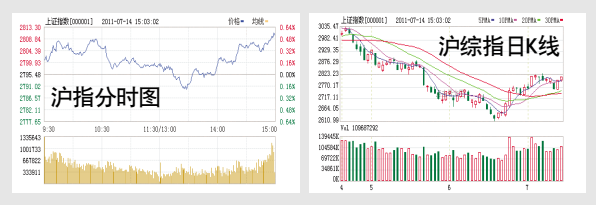
按照新财富行业分类,有色金属行业劲升逾2%,非金属建材,纺织和服装、社会服务业、煤炭开采等行业也涨幅居前;另外,食品饮料、非银行

金融两个行业逆势下跌。

美联储主席伯南克13日表示,近期经济疲软持续时间将比预期更长的可能性仍然存在,通货紧缩风险可能重新出现,表明有采取新政策支持的需要。

有色金属股升势凌厉,紫金矿业涨逾6%,宁波富邦、鑫科材料等涨逾4%。昨天公布的中国二季度GDP增速仍维持在9.5%的强劲水平,令投资者相信市场对于资源的需求者仍将延续。防御类的食品饮料股有所回落,伊利股份、双汇发展、海通集团等均跌逾1%。

宁波海顺认为,在经历了



加息、上半年宏观经济数据公布、意大利债务危机之后,短期市场很难在遇到多大利空,A股目前所处的环境将有利于进一步反攻。操作上,首先关注新热点的配量,水利、水泥等前期强势热点已经不能吸引更多的参与资金,那些有补涨要求的绩优股,比如二三

线蓝筹品种可以重点留意。其次,中报之战正式打响后,对于中小盘短期内大涨的个股注意控制仓位,近期涨幅不大的且业绩优良的蓝筹品种继续做逢低吸纳的操作,但那些不是主营业务带动利润大幅增长的个股尽量少碰为妙。

(陆泽洪)

中报业绩预告 (24)			
代码	简称	业绩变动幅度	公告日
000046	泛海建设	亏3500万	07.15
000156	*ST嘉瑞	净利增60%	07.15
000524	东方宾馆	净利增353%-454%	07.15
000545	*ST吉药	亏940万	07.15
000584	友利控股	净利降50%	07.15
000590	紫光古汉	净利2500万-2800万	07.15
000677	山东海龙	亏2.56亿	07.15
000702	正虹科技	净利360万	07.15
000736	重庆实业	净利降2.52%	07.15
000762	西藏矿业	净利增65-176%	07.15
000876	新希望	净利增60%-80%	07.15
000827	一汽夏利	净利降50%-100%	07.15
000970	中科三环	净利增75%-125%	07.15
000985	ST皇台	扭亏,净利700万	07.15
002005	德豪润达	净利增380%-430%	07.15
002052	同洲电子	减亏,亏220万-2000万	07.15
002089	新海宜	净利增50%-70%	07.15
002114	罗平锌电	减亏,亏8100万-8800万	07.15
002224	三力士	净利降5%-10%	07.15
002242	九阳股份	净利增0%-15%	07.15
002343	天欣股份	净利降0%-10%	07.15
002370	亚太药业	净利增20%-30%	07.15
002378	章源钨业	净利增100%-130%	07.15
002408	齐翔腾达	净利增150%-160%	07.15
002510	天气模	净利增20%-50%	07.15
002548	金新农	净利降0%-10%	07.15
002683	日上集团	净利增70%-85%	07.15
300081	恒信移动	净利降138%-157%	07.15
300128	锦富新材	净利增50%-60%	07.15
300197	铁汉生态	净利增36%	07.15
000019	深深宝A	扭亏,净利300万-600万	07.14
000023	深天地A	净利50万-100万	07.14
000056	深国商	减亏,亏1654万-2005万	07.14
000155	川化股份	净利降314%-498%	07.14
000415	ST汇通	净利1.61亿-1.72亿	07.14
000420	吉林化纤	扭亏,净利500万-1000万	07.14
000425	徐工机械	净利增45%-60%	07.14
000443	皖能电力	净利降87%-54%	07.14
000585	*ST西轴	扭亏,净利50万-100万	07.14
000607	*ST华控	亏1400万-1600万	07.14
000608	阳光股份	净利降80%-100%	07.14
000622	*ST恒立	净利增18%	07.14
000687	保定天鹅	净利增148%-1673%	07.14
000723	美锦能源	扭亏,净利700万-1200万	07.14
000739	普洛股份	亏800万-1200万	07.14
000829	天音控股	净利降134%-136%	07.14
000905	厦门港务	净利增73%	07.14
000912	沪天化	亏2500万-3500万	07.14
001886	豫能控股	亏1亿-1.10亿	07.14
002033	丽江旅游	净利增350%-380%	07.14
002446	盛路通信	净利降10%-30%	07.14
002456	欧菲光	净利降170%-190%	07.14
002463	沪电股份	净利增16%	07.14
600235	民丰特纸	净利降80%	07.14
600309	烟台万华	净利增80%	07.14
600323	南海发展	净利增50%	07.14
600365	*ST通葡	亏损	07.14
600389	江山股份	亏2350万	07.14
600525	长园集团	净利增80%	07.14
600572	康恩贝	净利增60%	07.14
600684	珠江实业	净利增252%	07.14
600687	伊利股份	净利增100%	07.14
600890	ST中房	亏损	07.14

基金看台

成立三年表现优异  
南方优选获评五星级

今年以来,整体表现突出的南方基金再传捷报,成立刚满三年的南方优选价值基金被晨星和WIND双双评为五星级基金,这是该基金继去年获得“金牛基金奖”后再次受到业界的肯定。

截至7月11日,2008年6月18日成立的南方优选价值业绩增长率达80.06%,年化收益率为21%,在可比117只股基中排第四。在去年宽幅震荡行情中,南方优选价值净值增长率达20.66%,在236只开放式股基中排第15,超越同期上证指数34.97个百分点。

凭借以上出色业绩表现,

中报推出10转12.8股

恒源煤电高送转引发涨停

昨天,计划于8月23日公布半年报的恒源煤电却轻而易举地从立讯精密等首批公布中报的公司手中抢走了投资者的目光。恒源煤电以每10转12.8股的分配预案,打响了今年中报高送转的“第一枪”,该股昨日开盘涨停。

恒源煤电昨日发布业绩快报显示,公司上半年营业

收入为42.60亿元,同比增长16.50%;实现净利润5.69亿元,同比增长10.02%;每股收益为1.3元。虽然业绩并不亮眼,但公司表示,鉴于资本公积金较高的情况,计划以资本公积金转增股本,每10股转增12.8065股。该公司在2010年年报中才提出了每10股派8元的分

资金透析

超跌股反弹意愿强烈

沪指K线上仅剩半年线一条压力。一方面权重逐渐出现企稳态势,早盘在题材股出现调整的情况下,两市呈现沪强深弱的格局,权重股对于大盘的支撑功不可没;另一方面午后创业板的反弹使得市场人气迅速提升。由此可见,超跌股反弹意愿异常强烈,从吉峰农机,富春环保

等老热门股的强势涨停便可看出端倪。

因此,我们认为,在没有突发利空消息的情况下,股指应能延续上涨势头。操作上,投资者一方面可关注强势品种的回调介入机会,另一方面对于中小盘股的超跌反弹机会亦可提前布局。

(财金记者 季静静)

钱途漫步

深市的成长性风格较为鲜明,深受许多定期定额投资者的喜爱。在中小板和创业板上市后,而深市的结构、行业正在发生着日新月异的变化。投资者也需不时关注所谓估值指数的市场代表性变化和风格变化,以便确定是否自己所投资的是自己想要投资的。

随着深市三个板块市值结构的日益扁平化,深100指数代表性、风格较五年前都有了很大的改变,市场急需一个像五年前深100一样能够真正代表起深市指数。深300指数的诞生正是为了满足这种需求,无论从流通市值、财务指标和行业的覆盖度来看,还是从板块、行

业、个股的权重分布来看,深证300都是当前深市的最佳代表。

深100指数目前的流通市值覆盖率约为42.37%,而深300指数约为65.84%,接近于几年前深100指数鼎盛时期时的水平;行业覆盖度上,深300覆盖了全部13个证监会一级行业,而深100指数有1个行业权重为零,值得注意的是,深300指数的行业权重分布也是与整体市场最为接近的,而深100则在金融地产板块的权重较高,在农林牧渔、水电煤气和建筑业等板块的权重较低。

我们发现,深300指数在行业平均权重方面较深100和深成指更低,这表示其行

基金看台

成立刚满三年,南方优选价值获得了晨星、WIND的五星级评级。另外,该基金在“2010年度中国基金金牛奖评选”中被评为“2010年度股票型金牛基金”,在“2010年度中国明星基金奖”评选中,荣获“2010年度股票型明星基金奖”。

开启公募投资新篇章  
国泰事件驱动今日发行

继价值投资,成长投资,趋势投资到去年一度火热的主题投资之后,又一全新股票投资策略即将进入基金的角逐平台。7月15日起,国泰事件驱动基金在各大银行及券商销售。

拟任基金经理王航表示,随着市场大环境变化,相应机会也发生了变化,在这种变化中,事件驱动策略的优势更明显。据悉,这种策略的关注点将重点放在影响上市企业股价变动的企业分拆、企业收购、企业合并、破产重组、财务重组、资产重组以及股票回购等因素,其与指数相关性更低,走势更加平稳,也可能获得更高的超额收益率。对于该基金成立后的运行策略,王航表示,国泰基金开发了“国泰事件驱动因素选股策略”,可有较大把握锁定上市公司中长期的股价下跌风险,并将净值受股指等系统性风险影响降到较低范围内。

富国基金李晓铭:  
低碳行业面临机遇

以低碳经济为投资主题基金——富国低碳环保发行周一起发行,其主要投资新能源、节能减排、环保技术设备等公司。

11股市实战  
擂台赛

第四期(7月1日-8月31日)

第10天战报

沪指涨1.75% 深成指涨2.72%

0531-89096315 报名热线

选手	市值	现金	总资产	初始资产	收益率	排名	
规矩守信	98645元	846元	9.94万	9.04万	9.95%	7	
操作	30.53元卖出横店东磁800股;35.81元买入郑煤机700股						
持仓	代码	简称	数量	买入日期	买入均价	收盘价	
	000099	中信海直	4000股	6月27日	10.75元	12.87元	
	002128	露天煤业	1000股	7月12日	21.67元	22.00元	
	601717	郑煤机	700股	7月14日	35.81元	35.95元	
选手	市值	现金	总资产	初始资产	收益率	排名	
大雁	124290元	85元	12.44万	11.39万	9.22%	2	
持股不动	赛前买入个股如下:杰瑞股份200股,昨收68.31元;海普瑞400股,昨收38.88元;科伦药业400股,昨收63.90元;壹桥苗业600股,昨收35.36元;蓝生生化200股,昨收43.91元;科士达500股,昨收28.77元;日发数码750股,昨收33.51元						
	选手	市值	现金	总资产	初始资产	收益率	排名
	愚渔	11460元	46340元	5.84万	5.39万	8.35%	3
	操作	20.47元卖出富龙热电300股,20.36元卖出富龙热电500股,共计800股。					
持仓	代码	简称	数量	买入日期	买入均价	收盘价	
	002413	常发股份	500股	7月12日	22.97元	22.92元	
选手	市值	现金	总资产	初始资产	收益率	排名	
三人行	33720元	50344元	8.41万	7.77万	8.24%	4	
操作	15.69元、15.63元、15.76元卖出山下湖2300股、1500股、1500股,共计5300股;16.76元买入东睦股份2000股。						
持仓	代码	简称	数量	买入日期	买入均价	收盘价	
	600114	东睦股份	2000股	7月14日	16.76元	16.86元	

其他选手战况:第5名专一7.54%;第6名说到做到6.34%;第7名潜伏5.28%;第8名快乐理财4.62%;第9名满仓红4.38%;第10名半闲散人3.86%;第11名孤风微微3.53%;第12名涨停板2.13%;第13名海河1.60%;第14名阳光2.06%;第15名夏天1.43%;第16名宁静0.65%;第17名李幸-1.14%;第18名胶东牛仔-1.79%

今日上市新股概况

代码	简称	主营业务	本次上市	发行价	发行市盈率	机构定位(元)
002599	盛通股份	印刷服务	2640万股	10.00元	32.26倍	8.20-9.43
002600	江粉磁材	永磁元件	6360万股	8.00元	32.00倍	7.27-10.50
002601	佰利联	钛白粉	1920万股	55.00元	33.48倍	48.58-73.35

昨日主力增减仓板块及个股

板块	增仓比	增仓金额(亿)	资金流入主要个股
有色金属	0.03%	3.268	铜铝有色、中金黄金、江西铜业
电器	0.03%	2.555	佛山照明、风帆股份、圣阳股份
纺织服装	0.06%	0.920	际华集团、鄂尔多斯、浙江富润
计算机	0.01%	0.711	御银股份、神州泰岳、航天信息
造纸印刷	0.04%	0.532	晨鸣纸业、陕西金叶、银鸽投资
板块	减仓比	减仓金额(亿)	资金流出主要个股
化工化纤	-0.04%	-4.104	三爱富、巨化股份、三友化工
医药	-0.02%	-2.293	华兰生物、同仁堂、吉林敖东
银行类	-0.00%	-2.228	招商银行、兴业银行、北京银行
工程建设	-0.06%	-2.224	葛洲坝、中国建筑、安徽水利
建材	-0.04%	-2.098	南玻A、海螺水泥、金隅股份

昨日主力增仓前15名

代码	名称	流通股(万股)	净买量占流通股
601567	三星电气	5360	3.11%
601058	赛轮股份	7840	2.682%
601311	骆驼股份	6640	1.507%
600242	中昌海运	10423	1.345%
601718	际华集团	115700	1.223%
601599	鹿港科技	4240	1.209%
600070	浙江富润	14068	1%
600277	亿利能源	26070	0.957%
601113	华鼎锦纶	6400	0.913%
600482	风帆股份	46100	0.861%
600696	多伦股份	34057	0.854%
601216	内蒙君正	12000	0.787%
600861	株冶集团	25833	0.77%
600074	*ST中达	66124	0.71%
600781	上海辅仁	12332	0.612%

昨日主力减仓前15名

代码	名称	流通股(万股)	净卖量占流通股
600232	金鹰股份	36472	1.102%
600568	大西洋	13749	1.047%
600283	钱江水利	21258	0.977%
600242	蓝科高新	6400	0.953%
600333	长春燃气	21672	0.946%
600239	云南城投	62595	0.826%
601116	三江购物	6000	0.763%
601992	金隅股份	31613	0.755%
600975	新五丰	18028	0.752%
600883	博闻科技	23609	0.686%
600290	华仪电气	41103	0.654%
600051	宁波联合	30240	0.65%
600399	抚顺特钢	23246	0.614%
600225	天津松江	16227	0.601%
600995	文山电力	33700	0.601%

数据来自大智慧新一代(Level-2)

主力情报

东南网架、ST西轴:  
★ 昨日私募增仓明显股:汉森制药、鲁信创投、山下湖;  
★ 昨日主力、超大户、大户同时增仓股:鑫科材料、江钻股份、鲁银投资、天润曲轴、山东矿机、东南网架;  
★ 连续3日主力、超大户、大户同时增仓股:江中药业、鲁信创投、昆明制药、鲁泰A、兴蓉投资、塔牌集团。(山东神光启明星系统提供)

发合电作意向 ○中弘地产拟出资1亿元  
参股基金 ○ST方源拟斥资2656万元收购余蒂妮关联资产 ○中关村拟1.3亿竞购华素制药25.88%股权 ○新兴铸管3.35亿元增资控股子公司 ○三聚环保8513万建化工催化剂生产线 ○康得新出资2亿进军光学膜 ○达实智能签订1627万节能服务合同  
股东减持:○广发证券自2月21至今共遭减持9279万股,成交金额34.21亿,其中13日遭股东减持1069万股,成交金额3.56亿 ○葛洲坝股东建设银行于去年11月11日至今年7月12日减持3030万股 ○汉王科技股东上海联创于6月9日至7月12日减持4.98%股权  
其他:○淡马锡称不会减持农行股票 ○南纺股份两高管又被调查 ○SsST光明重组收官迈向黄金时代 ○江苏阳光售后租融资5亿 ○星宇股份拟授予300万股限制性股票股权激励行权价9.61元/股 ○粤高连28亿元高价收购大股东资产被否 ○ST传媒大股东重组承诺过期 ○盛屯矿业子公司鑫鑫矿业复产 ○三毛派神澄清网络传言,否认将注入稀土资产 ○华工科技否认与苹果公司签订任何订单 ○金岭矿业、山东黄金被停产整顿

今日交易提示:○方大集团7191万股定向增发机构配售股解禁 ○聚龙股份424万股、聚光科技900万股、舒泰神330万股,以上首发机构配售股解禁 ○动力源378万股股权激励限售股解禁 ○农业银行发行51亿股首发战略配售股解禁 ○青岛海尔股权登记10转10派1元 ○中联重科10转3派2.6元、14.4亿股红股上市 ○云铝股份10转3派0.3元,上市3.3亿股红股上市 ○贵州百灵10转10派6元,5920万股红股上市 ○新大新材10转10派4元,6576万股红股上市 ○京能热电10转2派1元、1.1亿股红股上市 ○招商证券10转3派3元、5.6亿股红股上市  
合同投资:○龙源电力16.8亿收购加拿大风电项目 ○新界泵业拟增资3417万取得新沪泵业70%的股权 ○三聚环保8513万投资化工化肥催化剂等项目  
远望谷拟以2017万增持成都普什信息20%股权 ○ST方源2656万收购江苏金泰泰创汽车54%股权 ○中国中铁中标224亿元工程 ○航天机电与嘉略市签光伏

一语中的

今日交易提示:○方大集团7191万股定向增发机构配售股解禁 ○聚龙股份424万股、聚光科技900万股、舒泰神330万股,以上首发机构配售股解禁 ○动力源378万股股权激励限售股解禁 ○农业银行发行51亿股首发战略配售股解禁 ○青岛海尔股权登记10转10派1元 ○中联重科10转3派2.6元、14.4亿股红股上市 ○云铝股份10转3派0.3元,上市3.3亿股红股上市 ○贵州百灵10转10派6元,5920万股红股上市 ○新大新材10转10派4元,6576万股红股上市 ○京能热电10转2派1元、1.1亿股红股上市 ○招商证券10转3派3元、5.6亿股红股上市  
合同投资:○龙源电力16.8亿收购加拿大风电项目 ○新界泵业拟增资3417万取得新沪泵业70%的股权 ○三聚环保8513万投资化工化肥催化剂等项目  
远望谷拟以2017万增持成都普什信息20%股权 ○ST方源2656万收购江苏金泰泰创汽车54%股权 ○中国中铁中标224亿元工程 ○航天机电与嘉略市签光伏

7月14日上证综指  
开盘2798.21 最高2811.70  
最低2788.98 收盘2810.44  
上涨14.97点 成交1262.91亿

沪股(600000-600050)

代码	简称	收盘	涨幅%	简
600000	浦发银行	10.10	0.50	5日线趋势将继续向上
600004	白云机场	8.03	0.25	可转债多
600005	宝钢股份	4.11	0.00	机会较小,不介入
600006	东风汽车	4.59	0.22	上下都无太大空间
600007	中国国贸	9.18	0.00	可谨慎做多
600008	首创股份	5.90	0.85	可转债多
600019	上海机场	13.81	-0.50	仍以横盘整理为主
600010	包钢股份	8.23	-0.36	调整仍将延续
600011	华能国际	5.28	-0.36	空头行情,坚决离场
600012	皖通高速	5.49	0.00	继续维持弱势
600015	华夏银行	11.07	0.09	上行可能性较大

600016 民生银行 5.74 0.00 多方无框架之力  
600017 日照港 4.08 -0.24 调整趋势明显  
600018 XD上港集 3.89 -2.75 下跌趋势明显观望  
600019 宝钢股份 5.97 -0.33 空头老大,暂时维持好  
600020 中原高速 3.39 0.30 维持盘整整理态势  
600021 上海电力 0.0 0.0 0.0 停牌  
600022 济南钢铁 4.77 0.21 仍将缩量横盘  
600026 中海发展 8.52 1.79 看多风险不大  
600027 华电国际 3.36 -0.88 多方无框架之力  
600028 中国石化 8.05 -0.12 空方占主动,不乐观  
600029 南方航空 8.24 -1.90 不看好  
600030 中信证券 12.96 -0.15 可以看看  
600031 三一重工 18.47 0.05 后市有增机会  
600033 福建高速 3.35 0.30 整一段时间后,或将突破  
600035 楚天高速 4.88 0.00 维持横盘整理态势  
600036 招商银行 13.00 -0.61 仍有较大回落空间  
600037 振华重工 10.40 1.07 仍谨慎观望  
600038 哈飞股份 28.49 1.68 谨慎做多,不追涨  
600039 四川路桥 9.51 -0.31 小区间内继续整理  
600048 保利地产 10.90 -0.64 上下波动都不大  
600050 中国国航 5.21 -0.38 下跌趋势明显,观望  
=下转A板块盘面中缝

个股数据资料来源于  
山东神光启明星Level-2