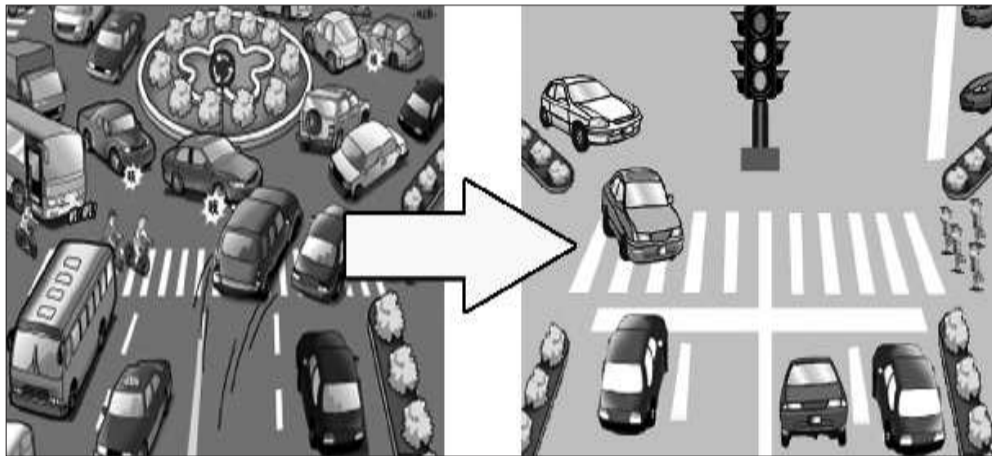


转盘还是红绿灯,这是个选择

菏泽规划部门称三角花园已规划公交换乘中心,大转盘或被换为红绿灯

本报见习记者 王保珠

本报8月3日《三角花园站点成了临时停车场》一文报道后,得到很多市民关注。3日下午,记者从菏泽市规划局了解到,目前三角花园站点只是停靠点,并没有设置临时停车场,公交公司应该加强管理。



“按照现行的城市规划,三角花园不是临时停车场,只能作为公交车停靠点。”菏泽市规划局市政科科科长说,三角花园本来空间就不大,如果成为公交车临时停车场,必定给交通带来拥堵。

肖科长介绍,2007年制定城市规划时,对公交车配套设施都进行了规划,包括建立公交车保养站、公交车首末站、公交车枢纽站以及运营管理站。按照城市规划,菏泽城区将建设5个公交换乘中心,三角花园公交换乘中心即是其中之一。

记者在《菏泽市2007—2020年城市规划》中看到,三角花园区域在老城区改造后,公交换乘

中心将建在三角花园中心广场内。据了解,目前由于各种原因,三角花园改造工程一直没有提上议程。

“事实上,早在2007年规划制定前,为解决公交车停靠三角花园造成的拥堵问题,规划部门已经在城区改造中,预留了两处地方作为公交换乘中心,后来因为其他原因都没有实现。”肖科长遗憾地说。

随着城市化的发展,该如何解决市民提出的三角花园问题?记者从菏泽市规划局获悉,根据2007—2020年菏泽城市规划,三角花园区域将建设三角花园中心广场,存在多年的三角花园大转

盘或被拆掉。

“很多城市中心连接交通的大转盘逐渐成为历史,被拆掉后由红绿灯或立交桥所代替。菏泽三角花园的大转盘还要进一步研究,很可能将在规划建设中被拆掉。”菏泽市规划局市政科科科长说,目前五条线路汇集三角花园,如何来协调还需要调研,不过等双河路逐步弱化成步行街后,拆掉大转盘已不成问题。

据了解,按照城市规划要求,三角花园中心广场总占地面积约115亩地,建筑物较少,主要以市民休闲广场为主。另外,汽车站总站以及花都站都将搬迁,以减轻交通拥堵带来的压力。

头条链接

转盘道设计落后于时代

据规划专家介绍,转盘道在车流量少的年代对缓解城市交通压力、节省指挥人力和美化城市等方面都起到了一定的作用,但在城市快速发展、车辆迅速增加的今天,它的计划交通流量已明显落后于日益激增的交通流量,在某种程度上,它反而成了影响城市交通发展的一大“瓶颈”。

哈尔滨市城市规划设计院副院长罗辑在接受当地媒体采访时介绍,转盘道自身有很多优势,它是把畸形路口连接起来的最佳解决办法。在上

世纪80年代以前,城市的机动车辆较少,转盘道能够保证车辆的不间断行驶,又可以节约管理人力。同时,转盘道本身也是一道独特的景观,周围的建筑物围绕着转盘道,形成了一个同心圆的建筑布局,空间优美,有极强的景观优势。

如今城市经济发展之迅速,机动车数量增加之快,已经远远超出了转盘道所能承受的最大交通流量,转盘道通行能力比较弱的弊端也就显现出来,堵车现象是在所难免的。(本报综合报道)

多个城市拆除大转盘

近年来,随着机动车数量迅速增加,转盘处经常发生拥堵,把大转盘拆除改造成平交道口,已成为今年很多城市缓解交通压力的办法之一。

7月2日,作为南昌高新区一大景观的高新大道火炬大街转盘被拆除。此前媒体报道,该转盘与现在的交通格局有点不适应,因此拆除大转盘被列入南昌道路网络改造计划。

3月22日,重庆市璧山县青杠街办相关负责人透露,为疏导交通,该街道将对辖区三处

转盘进行拆除并改建红绿灯。

3月19日,长沙天心区城管局相关负责人透露,今年将拆除南二环与书院路交会处的新开铺转盘,东西南北四个方向设置红绿灯。调查结果表明,拆除转盘绿岛至少可以使车辆通行量增大20%。

2月19日,西宁市昆仑桥下大转盘已被铁皮护栏围住,据现场工人证实,昆仑桥下大转盘将被拆除。去年年初,为了缓解人民公园的交通压力,人民公园前的大转盘被拆除。(本报综合报道)



龙口海景房菏泽首届推介会成功举行

7月28日下午,龙口海景房菏泽首届推介会在华阳房产总部二楼会议室成功举办。推介会现场,近80人到场。南山地产销售经理隋登峰的详细讲解,一系列让人怦然心动的优惠举措和已购房客户的现身说法,让现场客户对东海黄金海岸海景房充满无限向往。7月30日、31日,40余名菏泽市民来到东海黄金海岸现场感受了海景房的独特魅力。据了解,共有9组客户成功订购了海景房,实现了海边安家梦想。(郭继波)

征集信息

中美国际拍卖有限公司2011年秋季大型艺术品拍卖会,于本月3日—6日在山东地区征集拍品(古代、近现代书画、瓷玉珍玩、古籍善本、佳酿陈酒)。

欢迎众藏家踊跃送拍

联系电话: 15801585383 13240797180
公司地址: 北京东城区东直门内大街瀚海海运仓大厦7层720
办公电话: 010-66022888 66513888
预展拍卖时间: 2011年12月20日—23日
拍卖地点: 北京国际饭店阳光厅

步长集团 陕西国际商贸学院 国家普通本科高校

陕西国际商贸学院是由步长集团投资,国家教育部批准的全日制普通本科高校,学院位于十三朝古都——西安,在校生15000人。学院下设商学院、步长医药学院、金融与会计学院、国际经济学院、信息与工程学院、文化与艺术学院、珠宝学院、服装学院,形成商贸、医药、金融、服装、珠宝、文化传媒与动画、酒店旅游、国际贸易8个特色专业群。2009年获“高校产学研结合机制创新研究”项目,2010年获得13115科技创新工程项目,立项课题40项。2010年步长集团投资40亿建设杨凌西药、上海中药工业园,同时加快山东(菏泽)医药工业园的建设速度,山东正邦制药厂建设以及山东神州制药厂的扩建工程已经竣工,步长集团2011年业绩预计达到100亿,为毕业生实习、就业、创业提供了广阔的平台。学院全面贯彻党的教育方针,培养学生的创新能力和实践能力,设立国家奖、助学金,学院奖、助学金,企业奖学金,贫困助学金,获奖学生数占到40%,额度为500—8000元。针对报考我院新生也给予相应奖励,额度为350—3000元,同时对符合条件的新生可办理助学贷款,提供勤工助学的岗位。

招生类型	学制	2011招生专业	报考代码: D123	报名条件
统招本科	四年	市场营销、财务管理、人力资源管理、国际经济与贸易、汉语言文学、对外汉语、药学、药物制剂、中医学、制药工程、英语、服装设计与工程、电子科学与技术、信息管理		达到二本资格线的考生
统招专科	三年	市场开发与营销、医药营销、会计电算化、物流管理、工商企业管理、人力资源管理、酒店管理、旅游管理、商务英语、国际商务、投资与理财、国际贸易实务、中药制药技术、药学、口腔医学技术、珠宝首饰工艺及鉴定、宝玉石鉴定与加工技术、建筑工程管理、工程造价、电子商务、服装设计(二年)、计算机信息管理、计算机应用技术、动漫设计与制作		达到专科资格线的考生
成招专科	三年	护理、中药制药技术、口腔医学技术、珠宝首饰工艺及鉴定、市场营销、会计电算化、物流管理、工商企业管理、电子商务、计算机信息管理、建筑工程管理、工程造价、酒店管理、动漫设计与制作、学前教育、服装设计、汽车检测与维修技术、汽车技术服务与营销(钣金与喷涂方向)、汽车技术服务与营销(营销与保险方向)、连锁经营管理(房地产经营与管理方向)、应用电子技术(3G移动通信方向)、应用电子技术(新能源技术方向)、应用电子技术(速录方向)、旅游管理(航空旅游方向)、旅游管理(城市轨道交通运营与服务、轻轨、高铁方向)、学前教育(幼儿艺术方向)		高中、中专、技校毕业生
中专	三年	中药制药技术、中医美容、医药营销、药学、护理、汽车检测与维修技术、汽车钣金与喷涂技术、农机使用与维修技术、珠宝加工技术、服装设计与工程技术、建筑工程技术(测绘、预算、混凝土实验方向)、室内装潢设计技术(CBD特色)、3G移动通信技术(CBD特色)、新能源技术(OLED方向)、速录技术、幼儿教育(艺术方向)		初中毕业生

温馨提示:1.为了提高录取率,请考生在填报志愿时与我院驻各地招生办联系;2.凡被我院录取的考生,入学后在规定时间内调整专业;3.学生在入学时与学院签订安置协议,国家公证机关公证。学院驻山东省招办:菏泽市水邑大酒店326室 学院网址: www.csiic.com 联系人:张老师 电话:15288708950 13571088180 QQ:124597389 郓城:18765051090 QQ:749107785 鄄城:13583043747 QQ:287305187 东明:15653017329 QQ:61800641 单县:15269004696 QQ:473721332 曹县:15288708950 QQ:124597389 定陶:15806717129 QQ:55822467