

央行吹风:货币政策或微调

中小企业、三农、保障房建设将获融资政策支持

金融监管部门年中工作会议日前陆续召开。会议传出的信息表明,未来货币政策整体上难言放松。随着通胀可能见顶,下半年货币政策或适当微调,将采取“定向宽松”方式,适当放松融资条件限制,对三农、中小企业、保障性住房等领域给予融资政策倾斜。

全力支持保障房建设

央行和银监会日前召开的年中工作会议均强调,下半年继续加大保障性住房建设支持力度。督促金融机构对符合条件的保障性住房建设项目及时发放贷款,促进房地产市场健康平

稳发展。

权威人士表示,保障房贷款鼓励以银团贷款的方式发放,贷款利率可以是基准利率甚至在此基础上适当上浮。在目前银行对公贷款利率普遍上浮10%-50%的背景下,这一政策相当优惠。按照“十二五”规划,今年计划建设的保障房达

1000万套,所需资金1.3万亿元,各级政府承担5000多亿元,另外8000多亿元要通过社会筹集。

最近两个月,银行信贷资源非常紧张,很多企业求贷无门。监管部门已经明显收紧了新增的地方融资平台项目贷款,对保障房项目贷款则保持较大支持力度。

某银行人士介绍,由于保障房项目盈利能力较低,目前银行普遍采取银团贷款形式。他所在银行最近发放了一笔5亿元保障房贷款,国开行作为银团贷款牵头行,信贷总规模达20亿元,贷款利率维持在基准利率水平。

率水平。

三农、中小企业信贷提速

权威人士表示,支持中小企业发展的一系列政策下半年将出台,信贷等融资政策支持将是重要内容,相关部门在年中会议上已经着手部署。

在银监会年中工作会议上,银监会主席刘明康提出,未来要着力强化中小企业金融服务。重点支持符合国家产业和环保政策,有利于扩大就业、有还款意愿和还款能力、商业可持续的小微企业合理融资需求。要继续

深化差别监管,支持小企业金融服务创新,同时推动加大财税收扶持力度,力争今年小企业贷款不低于全部贷款平均增速。

对于涉农金融服务,刘明康表示,要加大涉农信贷投放力度,实现全年涉农贷款增速高于贷款平均增速的任务目标。要深入推进基础金融服务均等化建设,确保全年解决500个机构空白乡镇覆盖目标如期实现。

瑞信亚洲区首席经济分析师陶冬指出,未来信贷结构的微调很可能会发生,“定向宽松”应是下半年货币政策观点。(郑中)

板块点击

周期股有估值优势

从估值角度来看,目前周期性板块的估值已经跌至了历史性低位,中期内周期性板块下跌空间已经基本有限。如果大宗商品价格、农产品价格等数据回落,通胀数据也出现回落的情况下,周期性板块将重新受青睐。(广州万隆)

基情播报

农银汇理策略精选 震荡市大有可为

业内人士指出,A股底部信号正在显现。采用多种策略进行组合投资的基金或将大有可为。正在农行、中信、工行、建行、交行等银行及部分券商发行的农银汇理策略精选基金就是一只用受多个策略共同影响的策略组合进行投资的基金,在震荡市可避免业绩大幅波动风险。

建信深证基本面60ETF 及其联接基金周一发行

8月8日至9月2日,建信基金旗下建信深证基本面60ETF及其联接基金周一在建行、民生等银行及券商发行。其跟踪的目标指数深证基本面60样本股,由深市中基本面价值最大的60只A股组成。2005年至今年5月底,该指数收益率294.49%,超沪深300指数80多个百分点。

诺安多策略领跑 新基金发行

8月9日宣告成立的诺安多策略股基,首募规模12.49亿,成近一个月来募集规模最大的股基。该基金的亮丽发行和旗下基金优秀业绩相关,截至8月8日,诺安黄金基金今年以来的收益率19%,远超过各类基金。近期,又一“抗通胀”创新产品——诺安收益不动产基金将发行。

三季报业绩预告(5)

代码	简称	业绩变动幅度	公告日
000068	ST三星	亏3700万/4300万	8.11
000567	海德股份	净利降88%/96%	8.11
000720	ST能山	亏1.4亿/2.2亿	8.11
000722	*ST金果	净利6000万	8.11
000755	山西三维	净利5000万	8.11
002049	思源电子	净利增幅-30%/10%	8.11
002058	威尔泰	净利增30%	8.11
002089	獐子岛	净利增0%/30%	8.11
002229	鸿博股份	净利增20%/50%	8.11
002261	拓维信息	净利降20%/50%	8.11
002281	光迅科技	净利增幅-10%/30%	8.11
002397	梦洁家纺	净利降30%/50%	8.11

社保基金百亿入市传闻提振A股

沪指长阳站上5日线

周四,A股市场显著走高。美股股市前夜大跌一度拖累沪指急跌近2%,但其后有报道称社保基金百亿资金进场护盘,最终刺激大盘绝地回升。沪深两市成交1933亿元,较周三略有萎缩。另外,中小板指收市涨1.68%,创业板指涨2.66%。

盘面来看,除通信行业下跌外,其余行业全线走高,食品饮料、造纸印刷、社会服务、医药生物、农林牧渔等行业涨幅均在3%左右。

媒体引述接近社保基金的权威人士称,社保基金已进场抄底;还引述社保基金

账户所在的某证券公司人员透露,社保基金于8月9日入市后不久进场,买入总量估计至少达百亿元。不过,昨日两市继续缩量,防御性个股涨幅居前,而大盘蓝筹股在本周公布的疲弱经济数据压制下反弹乏力,反映A股反弹主要受到技术性逢低买盘的推动。

因有市场传闻称标准普尔下调美国AAA评级至AA+后,法国的AAA评级将不保,周三欧洲银行股暴跌拖累股指全线大跌,但三大评级机构惠誉、标普及穆迪随后重申对法国AAA评级,平息市

场恐慌情绪。周四,欧洲股市开盘大幅走高,未受隔夜美股跌势影响,银行股领涨大市。

九鼎德盛肖玉航认为,周四A股的探底反弹是一种护盘资金加近期市场技术超跌所引发。市场若要继续反弹需要成交量的进一步配合,否则大盘在护盘品种下跌下来,有可能继续向下寻底。操作上,短线可关注分红较好,调整较充分的品种,而稳健投资者密切关注量能能与基本面的演变,保持战略观望策略为佳。(全景)

钱途漫步

深证300指数是采用深证100指数的成分股选取方法,按照一段时间内平均流通市值和平均成交金额2:1的比重,从高到低排序,选取排名在300名的股票,按照市值加权的方式构建而成。从历史收益率上来看,深证300指数自2009年1月1日至今年6月底,累计收益率105.86%,超越深证100指数11.35%,超越沪深300指数38.39%,超越深成指19.12%。

而从行业分布来看,深证300指数和沪深300指数一样,完全覆盖23个中万一级行业,而深证100指数覆盖了21个,深成指则覆盖更少,仅为13个。而从行业均衡度上来说,深证300指数的行业分

深300“长短跑”优势凸显

布更为均衡,其前三大权重行业合计为27.6%,第一大行业权重仅为10.57%;而与之相比的沪深300指数,第一大行业金融业则占据了27.87%的权重,深证100指数的第一大行业权重也为11.28%,深成指为13.53%。从预期利润增长来看,深证300指数2011年预期的利润增长为30.02%,深100则为27.88%,深成指为24.77%。深证300指数较深证100指数的波动性更大,也就是弹性更好。

从中可以看出,均衡的行业配置是深证300取得超额收益的源泉之一,特别是在成分股多选取200位之后,深证300指数的权重可以较多的分配给化工、医药和电子元器件等行业,而正

是这些行业,为深证300指数对深100指数的超额收益贡献颇多;当然,在金融等传统周期行业的低配,同样也是深证300指数长期战胜沪深300指数的原因之一。此外,较好的成长性和弹性,风格更偏小盘,也是深证300指数获得较好收益的另外一个原因。其估值更优的性价比,也使得深证300指数在过去2年半内,以其较为鲜明的成长风格和弹性,为投资者获得了更多的回报。(华安基金)

锐意创新 稳健前行
华安基金
HuaAnFunds
客服热线: 40088-50099

券商资管低仓位静待大盘拐点

持股多集中在消费类行业和高成长公司

受外围因素冲击,近日A股走势动荡。多数券商资管投资人认为三季度是全年市场最差时期,货币政策放松前难现拐点。当前多数资管产品维持三到五成的低仓位,持股集中在消费类行业和高成长公司中。

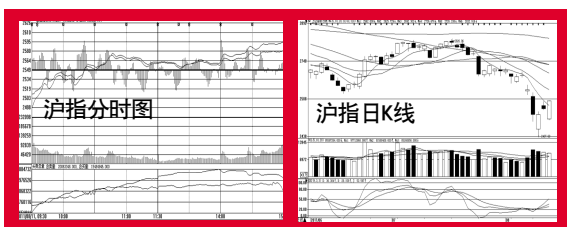
对于当前的市场,申银万国资产管理部一位投资人士认为,三季度将是承上启下的阶段,原来预期CPI在6、7月份见顶,但通胀形势比预期更严重,调研显示生猪价格回落的周期可能会比预期更复杂,此外市场还面临着欧债、美债危机的影响,整体看,三季度A股会维持弱势震荡的格局。受外围因素影响,短期跌

幅剧烈,股指一度下探2438点。“目前是最差的时期,三季度8、9月份可能是年内相对低点。今年以来,市场从年初开始就一直在期待CPI回落,但可能在四季度回落的概率更大一些。”他表示,在2500点位置保持中性判断,短期政策没有收紧或放松的迹象,外围的情况还存在不确定性。在CPI逐步缓解前,目前仍在筑底。

作为追求绝对收益的资产管理产品,该人士透露,在目前情况下申万资管偏重防御。短期保持三到五成仓位,以大消费为主要投资主线,持有酒类、品牌服装等行业的股票。这一节奏可能会维持到四季度,等

没有增加,由于股市没有赚钱效应,资金供应在减少;另一方面,新股的发行和再融资的频率很高,吸收了大量资金。使得筹码与资金的平衡处于比较紧张的状态。尽管穿插了一些结构性行情,包括去年下半年中小板的行情,今年上半年低估值股票的行情,6月以来的中小板、创业板反弹行情。但总体上,市场的重心在逐步下移,而这种趋势在未来相当长的一段时间内还改变不了。”目前来看,2300点附近会有支撑。”

他透露,目前公司资管产品的仓位都非很低,只把资金留在最有把握的个股中,将剩余资金用于新股申购和国债回购。(钱潇隼)



今日上市新股概况

名称	行业	代码	发行价	发行市盈率	本次上市	机构定位
旗滨集团	玻璃加工	601636	9	18.75倍	1.344亿股	8.5—12元

11股市实战 第四期(7月1日—8月31日)
擂台赛 30天挑战
同期大盘涨幅:沪指涨-6.54% 深成指-3.99%
0531-89096315 报名热线

选手	市值	现金	总资产	初始资产	收益率	排名
大雁	123941元	85元	12.40万	11.39万	8.87%	7
持股不动	赛前买入个股如下:杰瑞股份200股,昨收68.17元;海普瑞400股,昨收31.36元;科伦药业400股,昨收69.96元;壹桥苗业600股,昨收39.50元;蓝丰生化200股,昨收43.48元;科士达500股,昨收29.51元;日发数码750股,昨收30.17元。					
选手	市值	现金	总资产	初始资产	收益率	排名
半闲散人	64903元	679元	6.56万	6.21万	5.64%	2
持股不动	代码	简称	数量	买入日期	买入均价	收盘价
	300027	华谊兄弟	4100股	7月13日	15.44元	15.83元
选手	市值	现金	总资产	初始资产	收益率	排名
潜伏	160758元	1278元	16.20万	15.72万	3.05%	3
持股不动	代码	简称	数量	买入日期	买入均价	收盘价
	002435	长江润发	11700股	8月10日	14.09元	13.74元
选手	市值	现金	总资产	初始资产	收益率	排名
三人行	78098元	680元	7.88万	7.77万	1.42%	4
操作	7.98元买入广东榕泰2500股,7.99元买入广东榕泰2000股,共操作14500股,20.08元买入中国太保800股。					
持仓	代码	简称	数量	买入日期	买入均价	收盘价
	600589	广东榕泰	5000股	7月28日	8.10元	8.20元
	601601	中国太保	1800股	7月29日	20.65元	20.61元
其他选手战况:	第5名规范守信0.99%;第6名李翠-0.22%;第7名海河-0.57%;第8名快乐理财-0.58%;第9名满仓红-1.46%;第10名股东牛仔-1.79%;第11名说到做到-2.49%;第12名愚渔-2.78%;第13名阳光-3.98%;第14名专一-8.14%;第15名宁静-8.18%;第16名涨停板-8.99%;第17名夏天-10.50%;第18名那风微微-15.05%。					

一语中的

今日交易提示: 嘉凯城8484万股、乾照光电6635万股、达刚路机572万股、乐视网3046万股、华鼎锦纶1600万股,以上限售股今日上市
合同投资: 抗钢股份签4.5亿合同 中百集团或吸收合并武汉中商,鄂武商仍面临同业竞争
华神集团携手中医药大学研发“抗生素替代品” 长城电子公司1998万收购关联方库存产品
华茂股份拟4.5亿成立矿业投资公司 晶源电子拟7900万建设LED项目 华发股份子公司签署保障房开发合作协议 中电广通携手IBM成立LOTUS卓越技术支持中心 中投拟40亿美元投资法能源公司 天山股份下属公司签10亿工程承包合同 横店东磁斥资21亿建多晶硅项目 河北钢铁集团掌控铁矿石50亿吨 中国北

8月11日上证综指
开盘2508.86 最高2582.16
最低2505.01 收盘2581.51
上涨32.33点 成交1012.75亿

沪股(600000-600050)

代码	简称	收盘涨幅	简评
600000	浦发银行	9.10 2.13	可谨慎做多
600004	白云机场	7.57 1.80	可谨慎做多
600005	宝钢股份	3.59 -0.28	仍无量整理
600006	东风汽车	4.06 1.75	箱体整理格局不变
600007	中国国贸	9.15 0.22	可以观望
600008	首创股份	5.05 1.00	机会较小,不入
600009	上海机场	13.03 1.56	可谨慎做多
600010	包钢股份	6.75 0.15	仍有较大下跌
600011	华能国际	4.51 0.45	有险阻,谨慎
600012	皖通高速	4.71 1.51	谨慎整理格局不变

600015 华夏银行 9.83 2.08 维持小阴小阳态势
600016 民生银行 5.34 2.10 仍以上行为主
600017 日照港 3.64 1.39 后市有机会
600018 上海集团 3.52 0.28 继续不好
600019 宝钢股份 5.29 0.38 仍将继续调整
600020 中海集运 3.00 1.69 上行可能性较大
600021 上海电力 5.35 2.29 后市有机会
600022 浙商银行 3.88 0.00 仍保持低估值盘整
600025 中海发展 7.17 0.84 后市有机会
600027 华电国际 2.93 0.69 调整仍将继续
600028 中国石化 7.14 0.56 似乎空方占有一定主动
600029 南方航空 8.11 6.99 可谨慎做多
600030 中信证券 11.89 2.52 仍可谨慎看好
600031 三一重工 16.39 0.12 机会较小,不入
600033 福建高速 2.99 2.40 保持低估值盘整
600035 楚天高速 4.40 1.85 仍可谨慎看好
600036 招商银行 11.67 1.30 仍无明显突破方向
600037 歌华有线 9.39 0.64 可以观望
600038 哈飞股份 25.85 0.12 出险突破概率不大
600039 四川路桥 9.42 1.35 仍无量
600048 保利地产 11.20 1.82 多方强势,仍有上行空间
600050 中国联通 4.68 0.21 下跌空间较大,离场

■ 下转A板块版面中缝

本版建议 仅供参考
个股数据来源 来源于
山东神光启明星Level-2