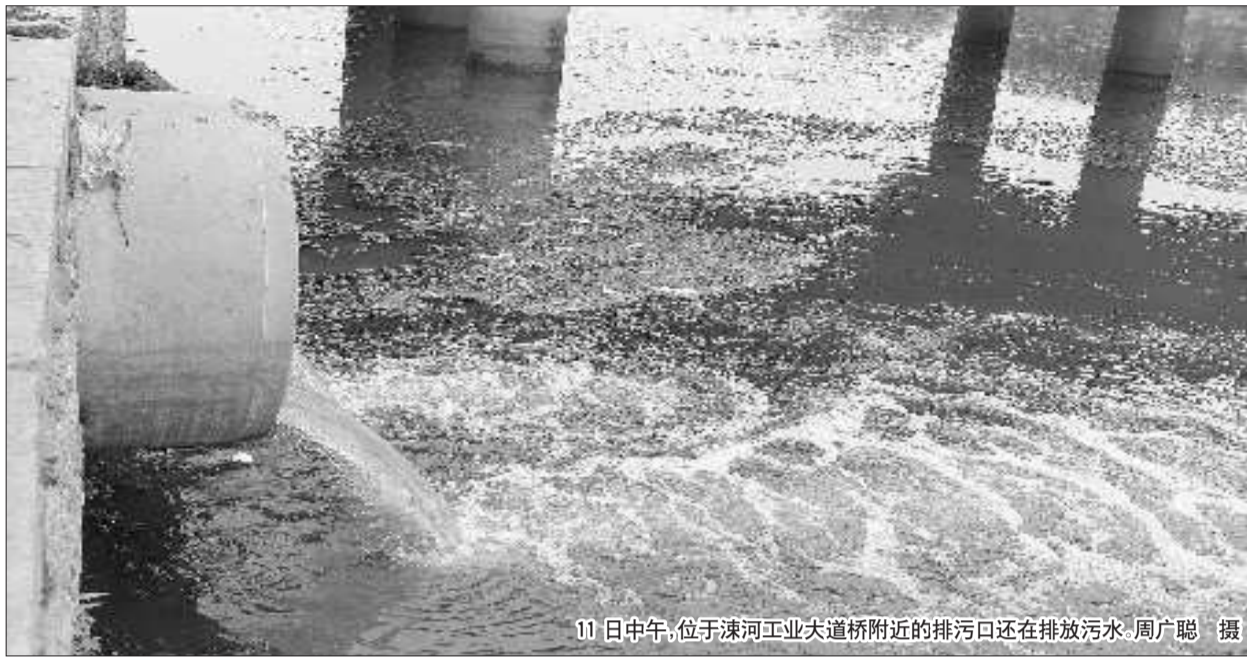


涑河陷泥河一夜漂满垃圾

有的河段河水已经变黑，散发恶臭气味



11日中午,位于涑河工业大道桥附近的排污口还在排放污水。周广聪 摄

本报8月11日讯(记者周广聪)一场大雨过后,涑河、陷泥河部分路段的河面上咋又漂起了生活垃圾?8月11日上午,本报接到多位读者热线反映,市区部分路段的涑河、陷泥河河面上,一夜之间漂满了生活垃圾,有些水域散发熏人的臭味,甚至不少小鱼翻起了“白肚”。

“今天一大早,我来到河边晨练,没想到刚到经常晨练的地方,就闻到一股刺鼻的臭味,河面上也漂满了生活垃圾。”住在涑河工业大道桥附近的张先

生说。在张先生的带领下,记者来到涑河工业大道桥底,两个排污管道正在往涑河里排放污水,现场散发出难闻的味道,河面上漂有塑料袋、油污及一些生活垃圾。

“这条路段的涑河变脏已经不是第一次了。”据张先生介绍,每逢下雨过后,有些路段的涑河河道里就会漂起生活垃圾。“本来涑河是一条景观河,平时大伙都愿意到这里来晨练,散步,可是怎么一下雨就变脏呢?”张先生不解地问。

上午11点左右,记者沿着

涑河北街往西,一直到临西十一路,不少路段的涑河河面上,依稀可见生活垃圾漂在上面,有些地方甚至可以看到不少死鱼漂在上面,而在工业大道、临西十一路等路段的涑河沿岸,几个排污口还在排着污水。而在陷泥河通达路段附近,从通达路桥附近往东几十米的河道中,河水已经变黑,一层类似于油污的脏东西,导致河水散发出刺鼻的臭味。

为何一夜之间,两条河水同时变脏,而这些污水从何而来?“每逢下雨过后,脏水都是从河

两岸排污口排出来的。”一位住在涑河沿岸的市民告诉记者。而在陷泥河沿岸生活的孙女士也称,通达路桥东一个截污闸是打开的,夹带着垃圾的污水就是从这这个闸口排向河里的。

“从今天早上6点开始,保洁员就乘船在河面上打捞垃圾,现在快中午了也没打捞完。”11日下午2时,记者从滨河景区涑河管理所工作人员那里了解到,管理所已经组织了四艘船只对污染的河面进行垃圾打捞,同时也在想办法调集上游河水,希望能稀释污水。

为何每次下雨 河水就被污染

市排水处:雨污合排是主因

11日,记者在采访中了解到,每逢下雨,市区的几条河流就会出现变黑、变臭的情况。到底是何原因导致这一情况出现?记者联系了临沂市城市排水维护管理处的工作人员。

据排水维护管理处工作人员李成栋介绍,遇到汛期,污水管网承担不了过多的雨水和污水,就要打开排污闸,将污水和雨水一起排入河道。

李成栋说,截污闸平时关着,市区的污水会引进污水处理厂进行处理。但是如遇大雨天气,根据防汛预案,雨量达到中雨以上就需要开闸排水。10日晚,城区大雨之后,涑河沿岸的8个排水口于是开闸排水。

李成栋表示,主要原因在于这两条河流排污口是雨污合排。如果想彻底改变,改造工程涉及部门多,所需资金和工程量也很大。目前来看,这一情况短期内不好解决。

“不能因为当初设计不合理,就把污水排到干净的河里。”采访中,不少市民呼吁,一下雨就开闸排放污水不仅造成河道污染,也影响了市区的环境,希望有关部门能解决此事。

本报记者 周广聪

高温闷热催高用电负荷

9日、10日连续两次刷新高

本报8月11日讯(通讯员赵建波 记者 吴慧)近日持续高温闷热的天气,使临沂电网最大用电负荷连创新高。8月10日,临沂最大用电负荷达到412.4万千瓦,为近年来第二次刷新去年预测最高记录,比去年最大用电负荷增长26.08%。

今年以来,临沂市经济保持平稳健康发展,电力需求旺盛,入夏后,高温闷热天气较多,空调等大功率家用电器的使用频繁,导致制冷负荷大幅度增加,推动电网用电负荷持续攀升。7月24日,临沂电网最大用电负荷达到404.9万千瓦,接近于去年预测的最高负荷405万千瓦,统调用电量达到8293.1万千瓦时,首次突破8000万千瓦时。8月9日,最大用电负荷达到410.8万千瓦,首次突破去年所预测最高记

录;8月10日,临沂最大用电负荷达到412.4万千瓦,第二次刷新去年所预测最高记录。

针对电网负荷连创新高的情况和繁重的迎峰度夏任务,在电网即将进入迎峰度夏的关键时期,临沂供电公司全面启动了“迎峰度夏保电大会战”。

目前,全市各供电部、各县供电公司严格按照公司的统一部署,精心组织开展“迎峰度夏保电大会战”,科学管理,扎实工作,确保电网安全稳定运行,全力保障迎峰度夏期间全市电力有序可靠供应;进一步深化供电优质服务,加强故障报修分析、统计,加强抢修过程监控,及时调度故障处理情况,提高抢修效率,减少停电时间,最大程度地满足全市人民的生产和生活用电需求。

节约用电倡议书

节约1度电,相当于节约4升水、400克煤。为节约能源,确保正常供电、安全用电,本报倡议以实际行动开展节约用电活动。

- 一、自觉做到:随手关灯,杜绝白昼灯、长明灯;及时关闭办公设备和家用电器;合理设置和使用路灯及景观照明。
- 二、合理使用电器。使用空调时应关闭门窗,自觉将温度设定在26℃以上,避免无人时空调、电扇空转,尽量开窗使用自然风降温。
- 三、提高节约用电意识。计算机、饮水机、电视机、热水器等耗电设备不用时要随时切断电源,减少待机耗电。

在建设节约型社会的今天,我们真诚地希望每一位市民积极行动起来,节约每一度电,共同为大临沂临沂建设贡献一份力量。

清算公告

临沂市公共事业管理局公告

为配合公共事业改革,临沂市公共事业管理局决定对临沂市公共事业管理局所属的临沂供水集团进行清算,并于2011年8月12日起停止供水集团的生产经营活动。

清算期间,供水集团所有资产、负债、债权债务等,均由清算组负责清理。清算组已成立,清算组负责人:朱引强。

联系电话:15900302302

临沂供水集团清算组

2011年7月13日

临沂市国土资源局国有建设用地使用权挂牌出让公告

(临国土资让告字〔2011〕33号)

宗地编号	土地用途	出让年限	土地用途	宗地面积	起始价(万元)	竞买保证金(万元)
临201101001001	商业用地	40年	商业用地	15200	15200	15200

一、出让宗地概况

二、出让宗地位置

三、出让宗地现状

四、报名与登记

五、挂牌竞价

六、其他事项

七、公告期限

八、其他事项