

投资规模创15年新高

## 巴菲特三季度再现“贪婪”

在别人贪婪的时候恐惧,在别人恐惧的时候贪婪。第三季度美股备受煎熬,而巴菲特又开始“贪婪”了。有迹象表明,在继续关注金融和消费企业的同时,巴菲特开始有意识地在加大对工业等领域投入,这可能从一个侧面反映出“股神”对于经济复苏中长期前景的看好。

巴菲特的旗舰公司伯克希尔·哈撒韦最近发布的财报显示,在截至9月底的三个月中,伯克希尔累计投资了239亿美元,创下至少15年来单季投资规模之最,其中纯股票投资达到70亿美元。资料显示,上一次巴菲特单季投资超过200亿美元还是在2008年,当年他在第二和第四季度的投资都超过了200亿美元。

根据伯克希尔向美国证监会提交的最新文件,公司在截至9月30日的三个月中买入近70亿美元的股票,第

二季度和第一季度,这一数字分别为36.2亿美元和8.34亿美元。此外,第三季度巴菲特还斥资50亿美元购买美国银行发行的优先股和权证,并为完成收购化工巨头路博润支付了约90亿美元。

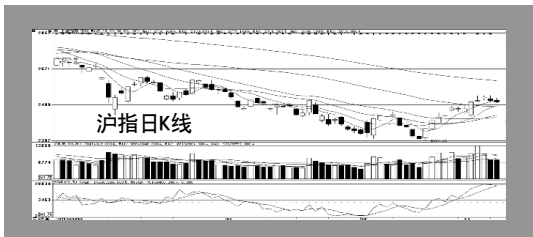
到目前为止,巴菲特并没有发布三季度的持股清单。但从伯克希尔提交的文件来看,第三季度,该公司被列入“商业、工业和其他”类别的股票持有量按买入成本计猛增62%,至174亿美元,超过在金融和消费产品公司方面的股权投资。

分析人士认为,从最新的报告看,巴菲特一方面显著加快了买入股票的步伐,同时也开始扩大在消费品和金融之外的领域的投资,比如工业。伯克希尔股东GRG公司的合伙人鲁索表示,眼下对巴菲特来说具有吸引力的公司可能包括3M、肯纳金属等拥有专利技术的制造类公司。

从伯克希尔公司三季报来看,业绩并不理想,这在很大程度上是受到了股票衍生品业务的拖累。第三季度标普500指数累计下跌1.4%,创自2008年以来最大季度跌幅。仅

8月8日一天,也就是标准普尔公司宣布下调美国最高信用评级后的第一个交易日,美股标普500指数暴跌超过6%。

但从最新披露的投资情况以及股市自那以来的表现看,这一次,“股神”似乎又抄到了底。在那之后,巴菲特8月15日接受电视采访时透露,他在8月8日当天买入股票的数量超过了今年其余时候的任何一天。巴菲特9月30日在接受电视采访时又说:“我们已经准备好了大量买入,只要哪只股票够便宜,我们就会买入它。”(朱周良)



第六期(11月1日—12月30日)						
本期大盘涨幅:沪指涨1.44%,深成指0.57%						
选手	市值	现金	总资产	初始资产	收益率	排名
涨停板	110364元	3766元	11.41万	10.26万	11.21%	1
持股不动 赛前买入23680股(600173)龙地产,昨收4.68元						
选手	市值	现金	总资产	初始资产	收益率	排名
三人行	0元	52500元	5.25万	5.14万	2.14%	2
选手	市值	现金	总资产	初始资产	收益率	排名
满仓红	71937元	78元	7.20万	7.07万	1.84%	3
持股不动 赛前买入6200股(600469)凤神股份,昨收11.41元; 赛前买入250股(601889)紫金矿业,昨收4.78元。						
选手	市值	现金	总资产	初始资产	收益率	排名
专一	107548元	465元	10.80万	10.65万	1.40%	4
持股不动 赛前买入16100股(600477)杭钢股份,昨收6.68元						
其他选手战况:第5名宁静0.95%;第6名大雁0.88%;第7名阳光0.27%;第8名说到做到0.22%;第9名技术派0.00%;第10名夏天-0.49%;第11名李辛-0.58%;第12名中国股民-0.76%;第13名半闲散人-1.07%;第14名音乐-2.07%。						

## 财金快讯

一年期央票利率28个月来首降

## 存准率春节前下调概率大增

本报讯 央行8日发行人民币100亿元1年期央票,参考收益率3.5733%,较上周下降1.07个基点,中标收益率28个月以来首次下降,出乎市场意料。分析人士认为,1年期央票利率的意外下调进一步印证了市场有关货币政策逐步松动的预期,春节前下调存款准备金率的可能性增加。

据悉,本周公开市场到期资金量1090亿元,较上周增加20亿元。央行上周通过公开市场净投放资金960亿元,扭转了此前连续三周的净回笼局面。该投放量也创下今年9月中旬以来最大单周净投放规模。

中信证券最新的研究报告则认为,虽然今年12月

份有万亿财政存款投放,公开市场亦开始净投放,但明年1月资金面仍将面临一定考验。年前资金面将会普遍承压,预计春节前中国央行下调存款准备金率至少向部分中小型机构定向下调的可能性非常大。

中金公司11月7日发布研究报告认为,央行在未来具体操作中,对下调准备金比较谨慎,首先可能调整差别存款准备金率,然后才可能考虑全面下调准备金率的必要性。建银国际预计,10月CPI将下降至-5.5%,随后11月将进一步放缓至-4-5%,政府可能在12月初公布11月CPI之前宣布今年首次下调存款准备金率。

(钟奕)

资金连续九周涌入ETF

## 机构布局A股再度加快

本报讯 在经历前一周试探性收缓入市脚步后,上周两市ETF基金再出现20.21亿份的大额净申购。数据显示,这是自9月初以来两市ETF连续第九周实现净申购,整体净申购额度达到148.59亿份。伴随近期机构唱多声渐起,大额资金再度出手ETF布局后市,但与此同时,对短期市场反弹能否延续的分歧也正在加大。

据莫尼塔近日对基金

经理的调研显示,受调查的公募、私募基金经理在对本月市场走势的看法上,有69%的受访公募基金经理表示乐观,较上月上升10个百分点;而有80%的受访私募基金经理表示乐观。消费、医药、金融板块成为公募基金较为一致看好的行业。从前十大基金公司仓位操作来看,基金公司主动增减仓出现分歧,4家主动减仓,6家主动增仓。(郭素)

中小盘股抛压沉重

## 沪指收低险守2500点

周二A股市场连续第二日收低,中小盘个股表现相对落后。中国央行下调1年期央票收益率带来政策宽松预期,但对今天公布的10月份经济数据的不确定性引发抛压,沪指最终止步于2500点大关附近。两市成交1467亿元,较周一略为萎缩。

从沪指日K线形态来看,长阳后已经连续四日横盘窄幅震荡,如果本周仍不能出现放量突破,那么短期整理已经成为大势所趋。虽然股指昨日跌幅不大,但个股调整要求明显,中小板综合指数和创业板指的重心明显下移,对于短期涨幅较大的个股需保持谨慎。操作上,指数关注60日线的支撑,以及3067点下降通道的压力。

(中证投资 张索清)

冷眼看市

## 石化异动掩护主力撤退

从昨日盘面来看,二八分化异常严重,以石化双雄为首的权重股拉升护盘,使上证仅收小阴,但具有赚钱效应的中小盘概念股却出现大幅调整,创业板、中小板出现中阴杀跌,尤其是文化传媒概念大跌居前,使做多人气遭到严重打击。这就说明主力资金通过拉抬石化双雄控制指数红盘,制造虚假繁荣,达到暗中出货的目的。

虽然周二股指在石化双雄的护盘下没有出现中阴杀跌,但先行指标创业板却收出一根实实在在的阴

阴线,如果周三石化双雄等权重股一旦补跌,那就将会拖累股指加速调整下探。如果周三的CPI数据符合市场预期,主力可能会利用这个不是秘密的秘密,借机杀个回马枪,将捂股不动的投资者在高位套牢,然后进行一波彻底洗盘,导致散户恐慌抛售,从而达到低位骗筹的目的。

目前市场最大的风险就是前期强势股的调整,像周二跌幅榜前列的大部分个股就是此类品种,对于前期强势股反弹后逢高减仓为主。(广州万隆)

## 亚星化学大股东提款不断

监管局例行检查“升级”

自从亚星化学于去年10月份被山东证监局查出公司大股东亚星集团存在经营性和非经营性占用上市公司资金问题之后,公司的问题就接连不断的被暴露出来。其中,尤以大股东占用上市公司资金一事最受市场关注。亚星化学通过整改,表示相关款项已经收回。然而,1年后的亚星化学在例行检查中又再次暴露出新的问题。

11月4日,亚星化学公告称,证监会山东监管局决定对公司进行调查。事实上,这次对公司进行调查与亚星化学10月28日收到的山东监管局下发的《行政监管措施决定书》的时间仅有一周间隔。在如此短的时间里再次下发通知书突出了事件的严重性。

这次下发的调查通知书则是在山东监管局的例行检查中发现公司有新问题后要对公司进行深入检查的通知。景小勇认为:“这次应该是调查细节,比如谁审批的;有没有违法之类的;还有资金使用方向等,此外,还会查集团有没有其他资产。”

对此,亚星化学董秘范铭华解释称,公司这次被查出是上次的延续,由于大股东占用的资金是长期积累造成的,所以无法在短期内偿还。

中央财经大学法学专家景小勇表示,上次公告的《行政监管措施决定书》只是山东监管局例行检查中出现的

在去年10月份,发现亚星化学存在资金占用等严重违规行为后,山东证监局于现场检查结束当日即启动立案稽查程序,对公司存在的违法违规问题进行调查,同时约见公司及公司控股股东相关人员谈话,要求公司内部问责,追究相关人员责任,并要求公司控股股东限期归还占用的上市公司资金。

景小勇认为,这次的调查可能会详细追踪相关票据和为票据签字的相关责任人身上,如果查出问题,那么公司与相关人士有可能被处罚。(轿月)



起点5万元, 期限3个月, 预期年化收益率5.2%

## 招行推出“稳利53号”理财产品

今年以来,通货膨胀率持续走高,不断上涨的物价像一个无形的黑洞一步步吞噬我们的资产。为抵御通货膨胀,做好投资者岁末闲置资金的合理规划,实现资产

的保值增值,招商银行今起推出了招银进宝系列稳利53号理财产品。

该产品起点5万元,期限3个月,预期年化收益可达

招行购买渠道	理财热线	招行购买渠道	理财热线
济南分行营业部	0531-86126363	济南阳光新路支行	0531-86600011
济南济大路支行	0531-82761226	济南泉城路支行	0531-81778188
济南解放路支行	0531-81395678	济南朝山街支行	0531-81776926
济南经七路支行	0531-86057619	济南玉函路支行	0531-82091076
济南和平路支行	0531-86653230	济南天桥支行	0531-81319188
济南开元支行	0531-85596890	济南财富龙支行	0531-66886090
济南东门支行	0531-88590560	分行财富管理中心	0531-81776888
济南经十路支行	0531-82066126	烟台分行营业部	0535-6636121
济南槐荫支行	0531-87961500	潍坊分行营业部	0536-8682288
济南洪楼支行	0531-88119682	临沂分行营业部	0539-8969898
济南经三路支行	0531-83188900	东营分行营业部	0546-7156666

主力动向 A28版

富国产业债基  
16日起首发

伴随着债市强劲反弹,债券基金发行也在提速。首只专注于产业债的基金——富国产业债基金11月16日起发行,其属于纯债基金,不投资二级市场股票。其中,对产业债投资比例不低于固定收益类资产的80%,并剔除了城投债的部分。与国债、金融债相比,它的票息收入相对较高。

国投瑞源保本基金  
即将发行

在目前股债震荡概率较高背景下,保本型产品成跨年布局的热门品种。近期将发行的国投瑞银瑞源保本基金,首发期有望踏准牛熊转折期这一运作良机。该基金引入三重保障机制,为认购并持有三年到期的份额提供保本。目前到期保本基金保本期间复合年化收益率平均为16.74%。

长信内需成长基金  
11月10日开放申购

11月10日,长信基金旗下内需成长基金将打开申购,为投资者提供了专注于内需投资的投资渠道。基金经理刘均指出,内需主题投资完全契合政策方向,与未来经济发展紧密相连。如果年底或者明年有宽松政策出来,企业业绩就会出现转机,到明年年中,股市将维持震荡向上的趋势。

华安国际兑现保本承诺  
份额净值定于1.001美元

华安基金昨日发布华安国际配置基金的清算报告,华安基金将按每份1.001美元的份额净值向华安国际配置基金的基金持有人支付清算款项。该基金于2006年11月2日成立运作,在2008年遭遇雷曼兄弟公司破产的损失,公司积极与雷曼欧洲交涉,挽回部分损失,并兑现了保本承诺。

散户参与定增  
借道国泰君安“君得发”

专门投资定向增发的券商理财产品出炉后,参与定增门槛从上亿元直降至10万元。国泰君安“君得发”定增理财产品将于11月16日发行,目前便有客户预约购买。2006年-2010年,参与定向增发并持有一年到解禁日卖出的平均收益分别为32.2%,42%,39%,84%,57%。

深股(000822-002120)				
000822	山东金矿	8.55	-0.22	山东金矿
000823	山东金矿	8.55	-0.22	山东金矿
000824	山东金矿	8.55	-0.22	山东金矿
000825	山东金矿	8.55	-0.22	山东金矿
000826	山东金矿	8.55	-0.22	山东金矿
000827	山东金矿	8.55	-0.22	山东金矿
000828	山东金矿	8.55	-0.22	山东金矿
000829	山东金矿	8.55	-0.22	山东金矿
000830	山东金矿	8.55	-0.22	山东金矿
000831	山东金矿	8.55	-0.22	山东金矿
000832	山东金矿	8.55	-0.22	山东金矿
000833	山东金矿	8.55	-0.22	山东金矿
000834	山东金矿	8.55	-0.22	山东金矿
000835	山东金矿	8.55	-0.22	山东金矿
000836	山东金矿	8.55	-0.22	山东金矿
000837	山东金矿	8.55	-0.22	山东金矿
000838	山东金矿	8.55	-0.22	山东金矿
000839	山东金矿	8.55	-0.22	山东金矿
000840	山东金矿	8.55	-0.22	山东金矿
000841	山东金矿	8.55	-0.22	山东金矿
000842	山东金矿	8.55	-0.22	山东金矿
000843	山东金矿	8.55	-0.22	山东金矿
000844	山东金矿	8.55	-0.22	山东金矿
000845	山东金矿	8.55	-0.22	山东金矿
000846	山东金矿	8.55	-0.22	山东金矿
000847	山东金矿	8.55	-0.22	山东金矿
000848	山东金矿	8.55	-0.22	山东金矿
000849	山东金矿	8.55	-0.22	山东金矿
000850	山东金矿	8.55	-0.22	山东金矿
000851	山东金矿	8.55	-0.22	山东金矿
000852	山东金矿	8.55	-0.22	山东金矿
000853	山东金矿	8.55	-0.22	山东金矿
000854	山东金矿	8.55	-0.22	山东金矿
000855	山东金矿	8.55	-0.22	山东金矿
000856	山东金矿	8.55	-0.22	山东金矿
000857	山东金矿	8.55	-0.22	山东金矿
000858	山东金矿	8.55	-0.22	山东金矿
000859	山东金矿	8.55	-0.22	山东金矿
000860	山东金矿	8.55	-0.22	山东金矿
000861	山东金矿	8.55	-0.22	山东金矿
000862	山东金矿	8.55	-0.22	山东金矿
000863	山东金矿	8.55	-0.22	山东金矿
000864	山东金矿	8.55	-0.22	山东金矿
000865	山东金矿	8.55	-0.22	山东金矿
000866	山东金矿	8.55	-0.22	山东金矿
000867	山东金矿	8.55	-0.22	山东金矿
000868	山东金矿	8.55	-0.22	山东金矿
000869	山东金矿	8.55	-0.22	山东金矿
000870	山东金矿	8.55	-0.22	山东金矿
000871	山东金矿	8.55	-0.22	山东金矿
000872	山东金矿	8.55	-0.22	山东金矿
000873	山东金矿	8.55	-0.22	山东金矿
000874	山东金矿	8.55	-0.22	山东金矿
000875	山东金矿	8.55	-0.22	山东金矿
000876	山东金矿	8.55	-0.22	山东金矿
000877	山东金矿	8.55	-0.22	山东金矿
000878	山东金矿	8.55	-0.22	山东金矿
000879	山东金矿	8.55	-0.22	山东金矿
000880	山东金矿	8.55	-0.22	山东金矿
000881	山东金矿	8.55	-0.22	山东金矿
000882	山东金矿	8.55	-0.22	山东金矿
000883	山东金矿	8.55	-0.22	山东金矿
000884	山东金矿	8.55	-0.22	山东金矿
000885	山东金矿	8.55	-0.22	山东金矿
000886	山东金矿	8.55	-0.22	山东金矿
000887	山东金矿	8.55	-0.22	山东金矿
000888	山东金矿	8.55	-0.22	山东金矿
000889	山东金矿	8.55	-0.22	山东金矿
000890	山东金矿	8.55	-0.22	山东金矿
000891	山东金矿	8.55	-0.22	山东金矿
000892	山东金矿	8.55	-0.22	山东金矿
000893	山东金矿	8.55	-0.22	山东金矿
000894	山东金矿	8.55	-0.22	山东金矿
000895	山东金矿	8.55	-0.22	山东金矿
000896	山东金矿	8.55	-0.22	山东金矿
000897	山东金矿	8.55	-0.22	山东金矿
000898	山东金矿	8.55	-0.22	山东金矿
000899	山东金矿	8.55	-0.22	山东金矿
000900	山东金矿	8.55	-0.22	山东金矿
000901	山东金矿	8.55	-0.22	山东金矿
000902	山东金矿	8.55	-0.22	山东金矿
000903	山东金矿	8.55	-0.22	山东金矿
000904	山东金矿	8.55	-0.22	山东金矿
000905	山东金矿	8.55	-0.22	山东金矿
000906	山东金矿	8.55	-0.22	山东金矿
000907	山东金矿	8.55	-0.22	山东金矿
000908	山东金矿	8.55	-0.22	山东金矿
000909	山东金矿	8.55	-0.22	山东金矿
000910	山东金矿	8.55	-0.22	山东金矿
000911	山东金矿	8.55	-0.22	山东金矿
000912	山东金矿	8.55	-0.22	山东金矿
000913	山东金矿	8.55	-0.22	山东金矿
000914	山东金矿	8.55	-0.22	山东金矿
000915	山东金矿	8.55	-0.22	山东金矿
000916	山东金矿	8.55	-0.22	山东金矿
000917	山东金矿	8.55	-0.22	山东金矿
000918	山东金矿	8.55	-0.22	山东金矿
000919	山东金矿	8.55	-0.22	山东金矿
000920	山东金矿	8.55	-0.22	山东金矿
000921	山东金矿	8.55	-0.22	山东金矿
000922	山东金矿	8.55	-0.22	山东金矿
000923	山东金矿	8.55	-0.22	山东金矿
000924	山东金矿	8.55	-0.22	山东金矿
000925	山东金矿	8.55	-0.22	山东金矿
000926	山东金矿	8.55	-0.22	山东金矿
000927	山东金矿	8.55	-0.22	山东金矿
000928	山东金矿	8.55	-0.22	山东金矿
000929	山东金矿	8.55	-0.22	山东金矿
000930	山东金矿	8.55	-0.22	山东金矿
000931	山东金矿	8.55	-0.22	山东金矿
000932	山东金矿	8.55	-0.22	山东金矿
000933	山东金矿	8.55	-0.22	山东金矿
000934	山东金矿	8.55	-0.22	山东金矿
000935	山东金矿	8.55	-0.22	山东金矿
000936	山东金矿	8.55	-0.22	山东金矿
000937	山东金矿	8.55	-0.22	山东金矿
000938	山东金矿	8.55	-0.22	山东金矿
000939	山东金矿	8.55	-0.22	山东金矿
000940	山东金矿	8.55	-0.22	山东金矿
000941	山东金矿	8.55	-0.22	山东金矿
000942	山东金矿	8.55	-0.22	山东金矿
000943	山东金矿	8.55	-0.22	山东金矿
000944	山东金矿	8.55	-0.22	山东金矿
000945	山东金矿	8.55	-0.22	山东金矿
000946	山东金矿	8.55	-0.22	山东金矿
000947	山东金矿	8.55	-0.22	山东金矿
000948	山东金矿	8.55	-0.22	山东金矿
000949	山东金矿	8.55	-0.22	山东金矿
000950	山东金矿	8.55	-0.22	山东金矿
000951	山东金矿	8.55	-0.22	山东金矿
000952	山东金矿	8.55	-0.22	山东金矿
000953	山东金矿	8.55	-0.22	山东金矿
000954	山东金矿	8.55	-0.22	山东金矿
000955	山东金矿	8.55	-0.22	山东金矿
000956	山东金矿	8.55	-0.22	山东金矿
000957	山东金矿	8.55	-0.22	山东金矿
000958	山东金矿	8.55	-0.22	山东金矿
000959	山东金矿	8.55	-0.22	山东金矿
000960	山东金矿	8.55	-0.22	山东金矿
000961	山东金矿	8.55	-0.22	山东金矿
000962	山东金矿	8.55	-0.22	山东金矿
000963	山东金矿	8.55	-0.22	山东金矿
000964	山东金矿	8.55	-0.22	山东金矿
000965	山东金矿	8.55	-0.22	山东金矿
000966	山东金矿	8.55	-0.22	山东金矿
000967	山东金矿	8.55	-0.22	山东金矿
000968	山东金矿	8.55	-0.22	山东金矿
000969	山东金矿	8.55	-0.22	山东金矿
000970	山东金矿	8.55	-0.22	山东金矿
000971	山东金矿	8.55	-0.22	山东金矿
000972	山东金矿	8.55	-0.22	山东金矿
000973	山东金矿	8.55	-0.22	山东金矿
000974	山东金矿	8.55	-0.22	山东金矿
000975	山东金矿	8.55	-0.22	山东金矿
000976	山东金矿	8.55	-0.22	山东金矿
000977	山东金矿	8.55	-0.22	山东金矿
000978	山东金矿	8.55	-0.22	山东金矿
000979	山东金矿	8.55	-0.22	山东金矿
000980	山东金矿	8.55	-0.22	山东金矿
000981	山东金矿	8.55	-0.22	山东金矿
000982	山东金矿	8.55	-0.22	山东金矿
000983	山东金矿	8.55	-0.22	山东金矿
000984	山东金矿	8.55	-0.22	山东金矿
000985	山东金矿	8.55	-0.22	山东金矿
000986	山东金矿	8.55	-0.22	山东金矿
000987	山东金矿	8.55	-0.22	山东金矿
000988	山东金矿	8.55	-0.22	山东金矿
000989	山东金矿	8.55	-0.22	山东金矿
000990	山东金矿	8.55	-0.22	山东金矿
000991	山东金矿	8.55	-0.22	山东金矿
000992	山东金矿	8.55	-0.22	山东金矿
000993	山东金矿	8.55	-0.22	山东金矿
000994	山东金矿	8.55	-0.22	山东金矿
000995	山东金矿	8.55	-0.22	山东金矿
000996	山东金矿	8.55	-0.22	山东金矿
000997	山东金矿	8.55	-0.22	山东金矿
000998	山东金矿	8.55	-0.22	山东金矿
000999	山东金矿	8.55	-0.22	山东金矿
001000	山东金矿	8.55	-0.22	山东金矿

个股数据仅供参考  
个股数据资料来源于  
山东神光启明星Level-2