

老人健忘一定要及时求医

专家:时刻关注老年人的心理健康

出门买菜做饭时找不到回家的路,幸好遇到亲戚或者熟人送回家,很多患者在一年中,多次会出现这样的情况。

治疗不及时 容易加重病情

有很多患者,近几年开始变得容易忘事,健忘,做事丢三落四。比如经常做饭忘记放盐或者放过多次,忘记家人的电话号码、自己的身份证号等,因为每次查体时身体比较健康,所以家属也未重视,直到被亲戚或熟人送回家,家属们才意识到严重性。

不少患者来到济南远大脑康医院神经科就诊,神经科门诊主任王继增说,有些患者因为年龄增大,记忆减退,对近事遗忘突出;判断能力下降,地点定向困难。建议及时进行治疗,否则,继续发展下去会导致重度老年痴呆症发作。

关爱老年 从关注心理健康做起

王继增指出,截至2018年年底我国老年人数接近2.5亿,我国已进入老龄化社会,精神疾病严重威胁老年人身心健康,其中主要为老年期痴呆和抑郁症。根据我国部分地区调查,60岁及以上人群老年期痴呆患病率为4.2%;65岁及以上人群抑郁症患病率为4.4%。

进入老年后,生理和心理机能都比青壮年时期有所下降。家属应该时刻关心老年人身心健康,积极觉察情绪异常变化,及时发现和治疗精神疾病。当在短期内出现明显的记忆力减退,生活和工作能力下降等现象时,要及早到专业医疗机构就医。

科学治疗 及时控制病情

对症治疗控制伴发的精神病理症

状,比如焦虑、抑郁、行为紊乱、激越攻击性和幻觉与妄想等精神症状,通过系统的综合治疗有效地缓解、控制患者的精神状态。

由于发病因素涉及很多方面,绝不能单纯地药物治疗。临床细致科学的护理对患者行为矫正、记忆恢复有着至关重要的作用。结合中药、针灸、推拿、按摩、拔罐等中医辅助治疗方式。同时家人要从心理方面进行引导,用温暖的亲情来缓解老人各种负面情绪,从心理方面使老人更加积极、更加阳光地面对生活。老年人自身也可以积极地参与到各种娱乐活动之中,避免各类负面情绪的产生,既能锻炼身体,又可以舒缓身心。“夕阳无限好,舒心最重要”,希望天下每一位老年人都能幸福安康,开心快乐地度过每一天。

山东省老年人精神关心公益服务平台热线:400-1575-120



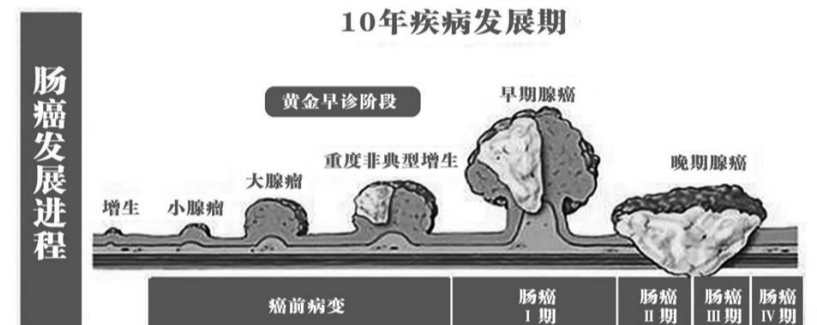
10月11日,中国太平洋保险集团股份有限公司山东金玉兰财富管理联合山东省血液中心开展了主题为“血同脉,爱同行,热血点滴,大爱无疆”的公益献血活动。当天共48人参加了这次的公益献血活动,献血量高达15600毫升。

齐鲁晚报·齐鲁壹点记者 陈晓丽 摄影报道

便血、肛门疼痛,你还敢不查吗?

免费筛查一周,查出大肠癌

拨打健康热线0531-85864008即可报名



据悉,济南五洲医院开展的“大肠癌免费筛查”活动自10月1日启动以来,已筛查出多例大肠癌患者,仅上周就查出4例,形势不容乐观。

一周查出四例大肠癌,便血需早检查!

一谈起便血,市民首先想到的就是上火。第一天便血感觉到很害怕,第二天没有血了,一切的担心就都抛到了九霄云外。或者吃点去火药,抹点痔疮药,便血得到控制就感觉万事大吉。而事实真的如此吗?

“上周在我这里查出了四例肠癌晚期患者,他们都是来参加‘大肠癌免费筛查’的,并都有一个共同的特点——把便血、长疙瘩、大便干燥等肛门不适不当回事儿,一拖竟然十多年。现在一查已经到了晚期,后悔莫及!”中华中医药学会肛肠分会理事、济南五洲医院主任袁宇驰介绍。

秋季是肛门疾病的高发期,尤其是便血的患者,经常会出现误诊,误治为痔疮的情况,其实便血还可能涉及肠息肉、肠癌、肛瘘、肛裂、溃疡性结肠炎等多种疾病。尤其是对直肠息肉、直肠癌,更需提高警惕!

6种大肠癌高危症状急需检查确诊

“虽然大肠癌是可防治之癌,但早期发现却很难。”袁宇驰主任表示,这是因为大肠癌早期症状不明显,且易于痔疮、息肉等混淆,除非早期筛查,否则很难早期感知,因此有以下高危症状,应及时早排除恶变:

1. 排便习惯。之前排便很规律,最近拉肚子或便秘频繁。
2. 便秘。表现为大便困难或粪便变细,且一次不能排净。
3. 腹泻。常常水性粪便中混杂着血液。
4. 肛门疼痛或瘙痒。可能是肿瘤细胞刺激神经末梢所引起的症状。
5. 肛门肿物脱出。
6. 便血。常表现为大便表面带血,颜色鲜红或暗红。

免费查肠癌 拨打电话就能申请

大肠癌患者多为50岁以上中老年人,因此,袁宇驰主任建议,40岁以上市民应主动进行一次大肠癌筛查。

袁宇驰主任还强调,其实肛肠疾病原因确诊很简单,一般检查花个三五分钟就可以,也没有痛苦与不适感,却可能因早检查治疗而多活几十年。目前,市民拨打本报健康热线就可申请免费筛查。

庆祝建院70周年山东省胸科医院举行义诊活动

16日全天免专家、普通门诊挂号费

本报济南10月14日讯(记者 焦守广)为庆祝建院70周年,山东省胸科医院将在东西两院区举办建院70周年“感恩社会,服务健康”义诊活动。

本次义诊主题是:建院70周年“感恩社会,服务健康”。2019年10月16日全天,山东省胸科医院东西两院区全天专家门诊、普通门诊挂号费免费;知名专家挂号费半价;持有当天就诊小票,当天免费停车8个小时;此外,东西两院区免费测血压、血糖、血氧饱和度,普及健康知识;办理查体套餐6折优惠;为患者家属和市民免费进行心

肺复苏培训;免费为市民进行耳穴治疗、针灸、推拿、物理治疗等,现场派发免费治疗券。

具体义诊地点如下:历山路院区:济南市历山路46号;东院区:济南市历城区烈士山东路12号。

了解山东省胸科医院更多的义诊活动和优惠活动,可扫码具体查看。咨询电话:0531-86568009



口臭口疮便秘胃难受,怎么办

口臭口苦口干对因治疗要重视 治口臭口疮养阴口香合剂有信心

有些胃热津亏、阴虚郁热的人群,因熬夜,烟酒过量,多食辛辣肥腻,工作压力大,有时会出现:口臭,口苦口干,胃灼热痛,口腔溃瘍,肠燥便秘等症状。胃热津亏、阴虚郁热上蒸所致的上述症状可用养阴口香合剂。

贵州万顺堂药业有限公司的高原茵药养阴口香合剂,国药准字,选用贵州名贵金银花、石斛、蝉蜕、薄荷、冰片、檀香、沉香、降香、苏合、安息香、乳香、没药、血竭、阿胶、龟板、鳖甲、珍珠、珊瑚、琥珀、珍珠母、珍珠层、珍珠晶、珍珠粉、珍珠膏、珍珠散、珍珠丸、珍珠丹、珍珠膏、珍珠散、珍珠丸、珍珠丹。

请投药品说明书或在药师指导下购买和使用。
【禁忌】尚不明确。【不良反应】尚不明确。
社准文号:国药准字Z29625095
生产厂家:贵州万顺堂药业有限公司
黔药广审(文)第201903031号 本品可刷医保卡
网址: <http://www.gwst.com.cn>

联系电话:4000809577 18660143562

伊甲® 复方聚维酮碘搽剂治疗灰甲有信心 灰甲不灰心,治疗有方法

灰指甲(趾)是“甲癣”的俗称,是病原真菌引起的甲感染。患了灰指甲的患者在潮湿的环境和季节,不注意个人卫生或人为的使指甲表面组织不断受异物侵蚀破坏,指甲愈加脆弱,更容易感染或复发。灰指甲变形、发黑(黄)让人难堪,更需及时治疗,避免传染健康指甲,或其它部位感染。灰指甲患者选药,请认准国家批准的正规产品。

您有灰指甲,请别灰心!请用国药准字药品——伊甲牌复方聚维酮碘搽剂(国药准字H52020539),贵州万顺堂药业有限公司生产,用于甲癣、手癣、足癣、体癣、头癣、花斑癣,并发性细菌感染也可使用,也用于疖、蚊虫叮咬、手足多汗症。对真菌、细菌等均有效,还能软化角质层,增强药物皮肤渗透。除搽本品于患甲,坚持使用至新甲长出,每天1-2次,简单又方便,坚持治疗有信心。

适应症:1、用于足癣、体癣、头癣、花斑癣、手癣、甲癣;并发性细菌感染也可使用。2、用于疖、蚊虫叮咬、手足多汗症。

请投药品说明书或在药师指导下购买和使用。
【禁忌】尚不明确。【不良反应】偶见皮肤刺激如灼热感,或过敏反应如皮疹、痒痒等。
社准文号:国药准字H52020539
生产厂家:贵州万顺堂药业有限公司
黔药广审(文)第201903039号
网址: <http://www.gwst.com.cn>

联系电话:4000809577 18660143562

长期腹泻(慢性肠炎、功能性腹泻)要重视 安场® 鞣酸苦参碱胶囊——治肠炎止腹泻 拉肚子用安场® 鞣酸苦参碱胶囊

如果您的生活中出现了:饮食刺激、精神紧张就腹痛难耐,反复腹泻,有时还伴有粘液、脓血等症状,请别忽视!患上了慢性肠炎(小肠、结肠、直肠粘膜炎症),功能性腹泻,肠易激综合征等引起的腹泻应及早治疗。

贵州万顺堂药业生产的安场牌鞣酸苦参碱胶囊,质量标准起草单位,用于功能性腹泻、慢性肠炎、肠易激综合征引起的腹泻。拉肚子,有肠炎,请选用安场® 鞣酸苦参碱胶囊,治肠炎止腹泻,老年少儿均可使用。

长期腹泻患者应按疗程使用,巩固疗效。
适应症:用于功能性腹泻和急性慢性肠炎、肠易激综合征引起的腹泻。

请投药品说明书或在药师指导下购买和使用。
【禁忌】尚不明确。【不良反应】少数人有头昏、嗜睡、恶心等症。
社准文号:国药准字H52020688
生产厂家:贵州万顺堂药业有限公司
黔药广审(文)第201903034号
网址: <http://www.gwst.org>

急性慢性肠炎、功能性腹泻、肠易激综合征,请用安场® 鞣酸苦参碱胶囊
联系电话:4000809577 18660143562