



热!热!热!昨日高温预警升至红色

4日下午肥城、东平大部地区,泰安、宁阳部分地区最高温升至40℃以上

本报泰安6月4日讯(记者 侯海燕) 4日,泰安依旧骄阳似火,高温天气继续“高调”登场。进入六月,泰安的气温一路“高歌猛进”。4日14时10分,泰安市气象台将高温橙色预警信号升级为高温红色预警信号。预计未来几天,泰城天气将火力全开,最高气温将升至40℃以上。

“没有出门的勇气,感觉快被晒化了。”“接孩子放学的路上,晒得头疼。”……6月4日,泰城晴热升级,火辣辣

的阳光显示出了夏季的“热情”,人们纷纷吐槽高温。路上行人为了防晒更是各显其能,防晒衣、遮阳帽、太阳镜,把自己“全副武装”。

泰安市气象台6月4日14时10分升级高温橙色预警信号为高温红色预警信号:目前,泰安、肥城、东平部分地区最高气温已超过40℃,预计4日下午肥城、东平大部地区,泰安、宁阳部分地区最高气温将升至40℃以上。请有关单位和人员

做好防范准备。

同时给出了防御指南:有关部门和单位按照职责采取防暑降温应急措施;停止户外露天作业(除特殊行业外);对老、弱、病、幼人群采取保护措施;有关部门和单位要特别注意防火。

“此次高温天气持续时间长、强度高。”泰安市气象台工作人员提醒,市民一定要做好防暑降温,尽可能避免在中午时段长时间进行劳动作业,并适时使

用遮阳布帘、利用电风扇或洒水装置降低环境温度。

未来三天具体天气预报:5日,多云转阴有雷雨或阵雨,降水概率60%,南风3到4级,湖面4到5级,雷雨地区雷雨时阵风7到8级。最高气温35℃左右。

6日,多云间晴,降水概率30%,南风3到4级,湖面4到5级。最高气温35℃左右。

7日,晴间多云,降水概率20%,南风3到4级,湖面4到5级。最高气温36℃左右。

泰安消防亮相国家防总防汛抢险联合应急演练 对标任务需要推进救援队伍建设

本报泰安6月4日讯(记者 张伟 通讯员 路凯) 为进一步锻炼抢险救援队伍,全面提高抢险实战水平和应急处置能力,6月3日9时,国家防总、山东省防指防汛抢险联合应急演练在枣庄滕州市马河水库举行,全省、市、县20余支队伍700余人接受防汛抢险“大考”。



这次大型跨区域实战演练,是山东省消防救援总队改制以来首次开展的大规模、综合性水域救援实战演练。泰安消防支队13人参赛,出动远程供水泵车1辆、水带铺设车1辆,机器人运输车2辆,水陆两栖运输车2辆、水下救援机器人2套,携带5套全身吊带、1套半身吊带、3根100米安全绳、2根扁带、20个安全钩等装备,参加了器材装备展示、应急排涝、水陆两栖应急运输、孤岛救援科目。

近年来,泰安市消防救援支队对标主力军、国家队的职责定位,对标“全灾种、大应急”任务需要,制定不同的训练内容和科目,增强了队员们的技能。下一步,泰安消防将结合辖区洪涝形势及灾害特点,继续开展针对性的训练和实战演练,各区县救援力量也将同步开展无预案拉动演练,进一步提

升全市消防救援队伍快速响应、协同作战、科学处置的能力,大力推进抗洪抢险救援队伍建设,加强快速集结、实战处置、联合演练等拉动检查,切实把队伍打造成抗洪抢险救援的突击力量,严阵以待,未雨绸缪,确保任何时候都能“拉得出、冲得上、打得赢”。

宁阳税宣加码送政策 “税收顾问”助企纾困

本报泰安6月4日讯(记者 张泽文 通讯员 刘来 程利国) 近日,宁阳县税务局推出“税务顾问”团队,把健全“税务顾问”机制作为制度创新的硬指标,把打造“税务顾问”智囊团作为衡量税收质效的试金石。

“税务局给我们雪中送炭了!在企业特别困难的时候,我们收到了增量留抵退税额3480万元,下一步企业调试设备,试生产的资金有着落了。”山东晋煤明升达化工有限公司财务负责人颜勇兴奋地表示,这笔资金极大缓解了企业的燃眉之急。

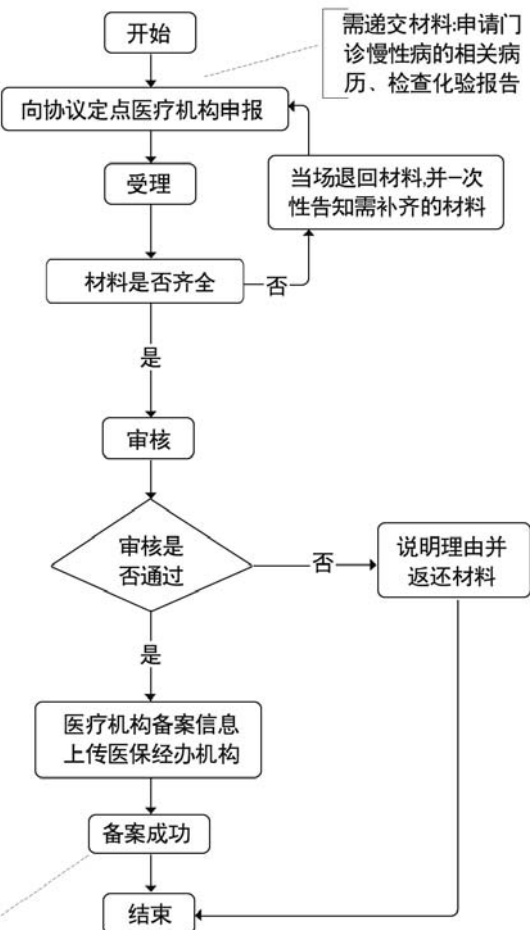
企有所呼,税有所应。宁阳县税务局智税顾问团队还向企业打包推送了政策大礼包,包括研发费用加计扣除、购置生产设备一次性抵扣等税收优惠政策,让企业的流动资金更加充裕。

“‘税收顾问’是一件打基础、利长远的系统性、科学性的工程,不可能一蹴而就、一劳永逸。要构建起管当前、管长远的长效服务机制,以踏石留印、抓铁有痕的韧劲,把它变成一件利企、利税、利民的重大利好政策。”宁阳县税务局法制股副股长郭志浩说。

泰安市职工基本医疗保险门诊慢性大病政策解读

一张图看懂职工基本医疗保险门诊慢性大病申报程序

门诊慢性病资格确认、备案办事流程图 (协议定点医疗机构办理)



恶性肿瘤、尿毒症肾透析、组织器官移植抗排斥治疗、血友病等甲类病种和严重精神障碍实行随时申报办理,医疗待遇当月享受;乙类病种随时申报,每月审核办理一次,办结后即时享受待遇。

异地安置、长期驻外、长期异地居住人员可在安置地点定点医院选择一家作为门诊慢性大病定点医院,需要将《泰安市基本医疗保险门诊慢性大病补助申报表》,相关病历等申报材料交至参保地医疗保险经办机构申报。

一张表看懂职工基本医疗保险门诊慢性大病医疗待遇

类别	病种名称	统筹金支付限额(元)	费用结算标准
甲类	恶性肿瘤	暂 unlimited	一个医疗年度内发生的符合基本医疗保险支付范围的门诊医疗费用,600元以上,基本医疗保险统筹基金支付限额以下部分,在职职工、退休人员分别按85%、90%的比例给予补助。
	尿毒症肾透析	暂 unlimited	
	器官移植抗排斥治疗	暂 unlimited	
	血友病	暂 unlimited	
乙类	糖尿病(合并感染或有心、肾、眼、神经并发症之一)	3000	一个医疗年度内发生的符合基本医疗保险支付范围的门诊医疗费用,600元以上,基本医疗保险统筹基金支付限额以下部分,在职职工、退休人员分别按80%、85%的比例给予补助。
	冠心病	2500	
	肺源性心脏病	3100	
	类风湿关节炎	2500	
	慢性病毒性肝炎	4500	
	脑出血(并发后遗症)	2600	
	脑梗(并发后遗症)	2500	
	再生障碍性贫血	3800	
	股骨头坏死	2500	
	系统性红斑狼疮	2500	
	精神病	2500	
	帕金森氏综合症	2400	
	结核病(活动期)	2500	
	癫痫	1800	
	甲状腺功能亢进症	1500	
	肝硬化	4500	
	脑垂体瘤	1800	
	强直性脊柱炎	1500	
	支气管哮喘	2000	
	慢性肾功能不全(非透析治疗)	2500	
	慢性心功能不全	2500	
	骨髓增生异常综合征	5000	
	骨髓增殖性肿瘤(原发性血小板增多症、真性红细胞增多症、原发性骨髓纤维化)	3000	
原发性免疫性血小板减少症(原发性血小板减少性紫癜)	3000		
重症肌无力	3000		
甲状腺功能减退症	2500		
苯丙酮尿症	5000		
精神分裂症	10000		
分裂情感性障碍	10000		
偏执性精神病	10000		
双相情感障碍	10000		
癫痫所致精神障碍	10000		
精神发育迟滞伴发精神障碍	10000		

这里还有您关注的问题:

定点变更问题:每年1月份,职工医保参保人员可变更自己的门诊慢性大病定点医院。需要变更的人员,只需要在每年1月底前,携带社会保障卡到新选定的门诊慢性大病定点医院办理变更手续即可。未办理变更手续的,上一年度签订的门诊慢性大病定点医院继续有效。需要特别提示的是,参保人员变更定点医院后,一个医疗年度内不得再次变更。

药量问题:经治医师严格掌握因病施

治原则,合理检查、治疗、用药,按慢性病门诊补助用药、诊疗范围合理开具处方,严格掌握用药品种和数量。参保人员病情稳定需要长期服用同一类药物的,适当延长门诊处方量,一次处方量一般控制在30日内;因出差、探亲等长期临时外出异地的,可向定点医院提出书面申请,经核准后最长可开具90天量,一个年度内最多可申请2次,延长处方量期间不再另外享受门诊慢性病报销待遇。中草药处方一次最多不超过10剂。疫情期间实施“长处方”报销政策,支持医疗机构根据患者实

际情况,合理增加单次处方用药量,减少病人到医疗机构就诊配药次数;对高血压、糖尿病等慢性病患者,经诊治医生评估后,支持将处方用药量放宽至3个月,保障参保群众长期用药需求。

门诊慢资格管理问题:因两年内未使用门诊慢性病待遇取消资格的参保人员,要求恢复资格的,可凭近一年内与原申请病种相符的住院或门诊病历及相关检查报告单申请资格恢复。超过五年未使用的,要求恢复资格的,按新申请相关规定重新鉴定资格。