

“搜家”史无前例 美国面临“新内战”

FBI点燃了一个“火药桶”

搜查海湖庄园触发美国政治“紧急警报”

美国联邦调查局(FBI)人员当地时间8日突击搜查了前总统特朗普的住所海湖庄园,随后特朗普在社交媒体上大篇幅批评民主党人。12日公开的搜查令列举了特朗普可能存在的3项刑事犯罪行为,相关罪名如果成立可导致罚款或监禁。

连日来,共和党人纷纷发声指责民主党“政治迫害”,民主、共和两党之间剑拔弩张。围绕特朗普过往一些争议行为的政治和法律斗争只是两党激烈斗争的一部分。随着11月中期选举临近,两党势必展开更激烈的争斗,这将进一步加剧美国政治极化与撕裂。

特朗普8日发表声明称,位于佛罗里达州棕榈滩的海湖庄园当天被大批联邦调查局人员包围和搜查。特朗普的律师对美国媒体透露,调查人员带走了十余个箱子,以调查特朗普2021年1月离开白宫时将一些机密文件带到海湖庄园的相关行为。特朗普称,他之前已经配合了联邦政府相关机构工作,可海湖庄园仍然遭到搜查,这“不必要且不妥当”。

白宫随后表示,总统拜登不知情,并说“调查由美国司法部独立完成”。美国司法部长加兰11日表示,他亲自批准向法院申请搜查令以及执行对海湖庄园的搜查,搜查涉及“巨大的公共利益”。

经美国一家联邦地区法院法官批准,突击搜查海湖庄园时的搜查令12日公开,其中列举了特朗普可能存在的3项刑事犯罪行为,包括处理联邦政府文件不当、妨碍司法和传输国防情报。相关罪名如果成立,可导致罚款或监禁。

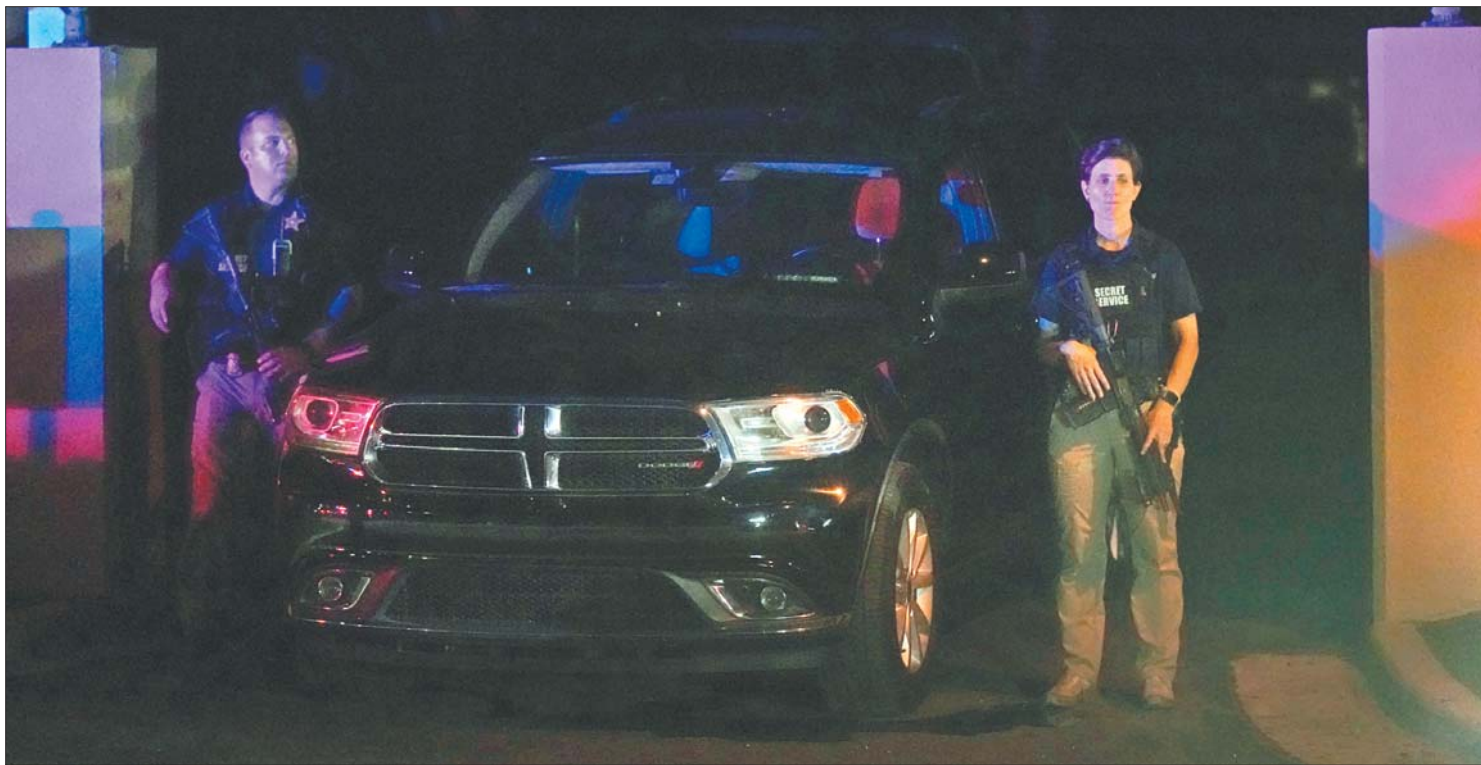
搜查令显示,调查人员被授权查获任何印有有机密标记的文件,涉及提取、储存或传输国防情报资料或机密文件的信息,特朗普任期内任何官方记录,以及故意篡改、销毁或藏匿官方记录或机密文件的证据。另据公开的查获物品清单,调查人员从海湖庄园带走33项物品,包括一些被标注为“最高机密”的文件。

特朗普12日发表声明称,这些文件已被解密过,并抨击美国司法部“玩弄政治”。他此前还曾指责民主党人把美国司法体制“武器化”,继续对他“政治攻击”,目的是阻拦其再次竞选总统。

美国媒体4月报道,司法部已对特朗普是否有处理机密文件不当行为展开刑事调查。这是美国历史上第一次前总统因刑事调查而导致住所被突击搜查。美国前联邦检察官拉赫马尼认为,此事等同于点燃了一个“政治火药桶”。

美国法律规定,总统任内所有文件必须留存,并在卸任时交由国家档案和记录管理局管理。美国国家档案和记录管理局今年1月底和2月初说,他们从海湖庄园运回15个装文件的箱子,特朗普任内的一些纸质文件“被撕毁”。特朗普的代表当时说,他们将继续在海湖庄园寻找应交给国家档案和记录管理局的文件。

连日来,共和党人几乎齐声质疑和批评联邦调查局人员突击搜查海湖庄园的举动。美国国会众议院共和党领袖麦卡锡警告,若共和党在今年中期选举中夺回国会众议院控制权,将立即对美国司法部进行监督,并“点名”司法部长加兰。“搜家”行动还引发特朗普支持者的激烈反应,一些支持者前往海湖庄园现场声援特朗普,网络上甚至出现



8月8日,在美国佛罗里达州棕榈滩,安全人员站在海湖庄园入口处。 新华/美联

针对联邦执法人员的威胁。

在公开回应共和党人的指责时,民主党人表示,没有人可以凌驾于法律之上,美国司法部有权且有必要调查特朗普处理机密文件不当行为。美国《纽约时报》网站9日援引美国赖斯大学研究总统问题的历史学家布林肯利的话报道说,搜查行动“让我们的政治文化进入一种紧急警报模式”“我们正处于这个国家的新内战之中,这是美国历史上从未有过的时刻”。

中期选举前的一场“高风险赌博”



这是8月8日在美国佛罗里达州棕榈滩拍摄的海湖庄园。 新华/法新

有分析认为,此次对特朗普“搜家”距离11月美国中期选举只有不到三个月,民主党人可以借此在中期选举前发难,但共和党人也可能利用此事反击。《纽约时报》网站的文章说,这一事件可能是一场“高风险赌博”。长期以来,出于选举政治和集团利益,党争一直是美国政治的主题,在大选年和中期选举年则更加明显。

2022年美国中期选举将改选众议院全部席位、参议院部分席位以及部分州长等。自2020年大选失去总统位置和国会控制权后,共和党人誓言至少要在今年中期选举中夺回国会一院控制权,而民主党人则要力保两院

不失。此外,中期选举还是一次对现任政府的执政“小考”,甚至在某种意义上被视为2024年总统选举的风向标。

值得注意的是,特朗普在共和党内的支持率依旧不低,对中期选举或有不小影响。美国《政治报》网站的最新民调显示,在“搜家”事件后,有57%的共和党选民和倾向共和党的独立选民表示,如果2024年的共和党总统候选人初选现在举行,他们将投票给特朗普,这一比例达到近几个月来的最高值。

今年以来,民主、共和两党在选区划分、女性堕胎权、控枪、移民等焦点问题上多次激烈博弈,围绕特朗普的政治和法律斗争也是两党交锋重点。目前,除了美国司法部对特朗普处理机密文件不当的调查,特朗普还面临国会山骚乱调查,以及纽约州总检察长办公室对其商业行为的民事调查。

特朗普10日出席纽约州总检察长办公室相关民事调查的取证,但拒绝提供证词。他同时批评纽约州总检察长詹姆斯对他进行“政治攻击”。纽约州总检察长办公室正在调查特朗普集团是否为了获取贷款和税收优

惠而夸大财务报表上的资产价值,特朗普否认有不当行为。据悉,特朗普的长子小特朗普和女儿伊万卡此前已出席了纽约州总检察长办公室的调查取证。

随着这些调查逐渐推进以及中期选举日益临近,两党纷争将愈演愈烈。近年来,美国处于严重的两极分化状态,党争加剧也让美国的撕裂程度越来越深。美国皮尤研究中心最近一项民调显示,民主、共和两党越来越多的人不仅对另一方的政治立场持负面态度,而且不认同对立党派人士的品格、智力等。此外,有迹象表明,美国年轻人对美国两党制以及两党本身越来越失望。

欧亚集团总裁布雷默撰文说,民主、共和两党由国民支持率不高的人率领,在大量撕裂国家的政治问题上煽动民意对立,导致政治体制的合法性遭受质疑。美国前总统里根曾将美式民主称为“山巅之上的耀眼之城”,如今城池却在从内部被攻破。

综合新华社消息



扫码下载齐鲁壹点 找记者 上壹点

编辑:赵恩霖 美编:马秀霞 组版:刘燕

<p>招生咨询</p> <p>重点高中咨询 高考、口腔医学、临床医学咨询 寻合作18615236660李</p> <p>收购字画 ◆求购15864536825</p> <p>高价收购老钱币、邮票、字画 老酒、像章、小人书、银元、铜钱等 13287725369 可上门看货 英雄山文化市场西门口红太阳古玩店</p>	<p>装饰装修</p> <p>老技工装修 水电、粉刷、吊顶、隔断、 墙地砖13361063914</p> <p>专业疏通</p> <p>专业疏通改造修换马桶 杨15098882348 82217833打孔、抽化粪池</p>	<p>家政服务 ◆家政13793180410</p> <p>空调移修 ◆空调移修回收82835877</p> <p>山东艺晟拍卖有限公司 征集收购</p> <p>名家字画、古董珍玩 正规拍卖,前期无费用</p> <p>电话: 15066157157 陈老师 15854122219 刘老师 地址: 英雄山文化市场449号</p>	<p>高价收购名家字画 旧书,老酒,瓷杂</p> <p>电话: 18866867078 地址: 舜耕路6-1号(泉城公园东门 北50米路东)大雅堂美术馆</p>	<p>精品资讯 订版电话: (0531) 85196204</p> <p>先行众创空间招商 成熟工业园区,优越营商环境。 惠企政策对接,管家贴心服务。</p> <p>现有100㎡、120㎡、230㎡、300㎡、435㎡、537㎡、 800㎡、1700㎡、1960㎡、2100㎡、3000㎡、5100㎡ 车间独门独院出租,配套宿舍15-30㎡独立卫生间。 专业团队运营,提供全方位标准化服务,免费代办 各类经营手续,提供相关帮扶补贴,欢迎垂询! 垂询热线: 13805408666 王经理(微信同号)</p>
<p>康养服务专版 订版电话: 0531-85196204</p>		<p>朝霞家庭式养老院 有森林、菜地、大院。 擅长护理和理疗压疮,每人每月 最低2300元。不能自理最低2800元。 免费试住三天 电话: 13615311338 (65路公交车,济南仲官刘家站,村委会对面)</p>	<p>甲子山绿茶 壹点优选 (原生活日报内购会) 订购电话: 13853193157 房老师</p>	
<p>公建民营示范单位 利农社区养老服务服务中心 专业医护服务 社工服务 高端智能适老 化管理设备收住自理、半失能、失能长 者;长期照护保险、医保定点机构 咨询电话: 18595257061 0531-55832999 地址: 历城区山大南路31号</p>	<p>夕阳金秋老年公寓 民政局批准正规单位,新建公寓 楼房间朝阳,每个房间带卫生间,阳 台,清真食堂,设施齐全,医养结合, 如需入住免费去接。长期聘护工 电话: 87158977 87159877 地址: 刘长山路延长线白马花园南区16号楼</p>	<p>济南锦泰护理院 医养结合、设备齐全、优质服务、价格合理 长期诚聘: 护理人员 电话: 86067888、15688862790 地址: 经十路腊山立交桥段店南路124号 济南股骨头医院院内内</p>	<p>2019—2021连续三年评为“济南市最受欢迎的养老机构”之一 市中区社会福利服务中心(悠然亭颐养中心) 五星养老 医保定点 文化养老 医疗护理 康复疗养 7天试住 地址: 市中区·二环西高架桥下·腊山路16-3号 详询: 88819955</p>	