

前段时间电影《妈妈》热播，两位国家一级演员吴彦姝、奚美娟从女性视角切入，通过细腻而深刻的“她叙事”，讲述了85岁母亲照顾65岁患阿尔兹海默症女儿的故事。

很多人表示，看过剧中人物遇到的“父母养老”问题，就像看到另一个自己。

随着银发时代的到来，现实中越来越多长者怕打扰子女的家庭生活，不愿与子女同住，这是天下大多数父母的心态；而身为子女，又怕父母没有得到很好的健康照顾。人至中年，如何做到兼顾家里长者、工作和自己的家庭，成为了每一位当代中年人面临的现实问题。

总结下来，父母与子女不过是想彼此能有各自空间，并各得其所，希望家里长者能获得优质的养老服务。这一切在历下控股集团布局医养健康板块的开篇之作——明湖国际·槿椿颐养中心都能如愿实现。



明湖国际·槿椿颐养中心

齐鲁高端品质康养社区献给长寿时代

槿椿颐养是由济南历下控股集团旗下全资子公司丽山健康(山东)集团有限公司布局康养产业的首作，以“城市养老+医养结合+CCRC+智慧养老”的理念，为泉城长者的理想康养梦想而来。项目位于奥体西路与花园东路交会处，毗邻中央商务区，占地约75亩，总建筑面积约22万平方米，涵盖660套舒适住房，配备约1万平方米槿椿学院，能同时容纳300余人同时用餐的景观餐厅、约8万平方米大型康复医院，通过102项适老化细节、88项秘书式服务，将为1300+齐鲁大地的长者提供“家文化+市区里”的拎包入住养老房源，真正实现“我们就在城市中，我们还住自己家”，为全济南的长者开启更美好的黄金岁月。

国企养老 为齐鲁高端康养开篇

济南历下控股集团有限公司(以下简称历下控股)成立于2016年7月，是经历历下区人民政府批准成立的国有平台公司。目前，历下控股已经发展成为下辖12家全资子公司，资产规模超500亿元，信用评级AA+，搭建形成城市建设服务、产业培育发展、科创金融投资三大主业，涵盖城市开发建设、市政服务、信息技术、医养健康、文化旅游、金融投资等业务的大型集团化城市运营综合服务商，持续为济南市和历下区发展建设提供全方位、优质完善的资源配置服务，为国际化一流中心城区建设贡献力量。

丽山健康(山东)集团有限公司(以下简称“丽山健康集团”)成立于2017年1月，注册资本4亿元，是济南历下控股集团有限公司的全资子公司，主要负责医养健康产业资源整合、全域产业开发、生态链条建设与运营。

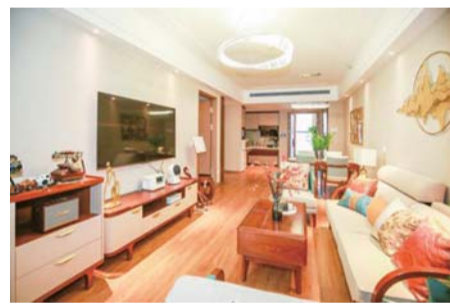
作为对山东自由贸易区济南片区“四大高地”“八大平台”的战略布局和新旧动能转换重大部署中的“健康山东”战略的积极响应和切实实践，槿椿颐养自规划之初就备受关注，被列为2020年山东省新旧动能转换重大项目优选项目、2021年全市重点项目、2022年省重大项目和市重点项目。

城市养老 让爱聚得更近

“我们就在城市里，我们还住自己家”，这是槿椿颐养一以贯之的康养理念，主张不远离自己的生活圈和朋友圈，在醇熟繁华的都市安享晚年。

与传统养老机构位于偏远郊区不同，槿椿颐养掩映在国际风范十足的历下山水间，融合中央商务区的繁华与万亩城市绿地的自然地理基因，历下区十几年时间的城市蓄势与耕耘生长，持续孕育着这片城市养老的生活沃土。

槿椿颐养距离中央商务区仅2公里，以醇熟配套加冕长者生活，龙湖天街、省博物馆、奥体中心……每一个独特禀赋的生活配套，都让槿椿颐养成为城市康养的孤品



典范，滋养出不同的文化理念、养老生活方式。

济南依然是槿椿家人们的生活主场，他们的生活圈子、孩子、亲朋好友都在城市里，延续生活的社交圈，真正实现“一碗汤的距离”可能性，尽情展露优雅从容与自信活力，在城市中实现颐养。

CCRC持续照料康养 也有国际范儿

作为地方国有企业，丽山健康集团肩负着引领区域康养行业发展的使命，在充分借鉴和整合海内外先进的养老经验与资源后，将发源于美国的CCRC养老理念融合齐鲁孝道，以CCRC持续照料社区的崭新形象，全面布局养老行业。

CCRC意为持续照料退休社区，是一种主打精细化管理服务的复合型养老社区。其最根本的理念是，满足长者不同生理年龄阶段的不同养老需求，既有康养机构进行全方位介助介护，也有各种精神文化建设的內容，不论长者处于人生的哪个阶段，都尽可能让他们感到舒适和快乐，真正做到无忧未来，尽欢当下。

槿椿颐养内约1万平方米的槿椿学院



是长者们实现人生下半场精彩绽放和理想的造梦工厂，共有阅览室、影音室、书画室、咖啡/棋牌、露天茶吧、KTV包间、直播间、舞蹈室、乒乓球室、泳池等十八个功能区，长者们不仅可以选择自己喜欢的生活方式，还可以和好友一起参加槿椿学院定期举办的书法、摄影、声乐、竹笛、舞蹈等课程，重拾年轻时未来得及实现的梦想，让长者重拾生活之美，体悟美好生活，实现更多生命可能……

对于喜欢田园生活的长者，槿椿颐养在园区内的八大园林空间里，贴心开辟了一小片瓜果菜地，闲暇时喝茶、修剪修剪盆栽，浇浇菜、采采瓜果，呼吸着蔬果间清新的空气，在日出日落中春种秋收，好不惬意。

医养结合 360°守护长者安康

美好的颐养是回归生活的本真，是给予长者安心的健康服务。在规划之初，槿椿颐养就积极推进医养结合，规划了社区地下可直接联通总建筑面积约8万平方米的大型康复医院、社区诊所等医疗资源，致力于全面促进医疗资源与养老服务无缝对接，让

长者不出社区就能享受到国内顶尖的医疗资源。

社区内部的中医养生馆名医定期坐诊，为长者提供推拿、按摩、针灸、拔罐等中医诊疗服务。中西结合，让长者不出社区即可满足医疗健康需求。

健康不仅源于医疗配套的搭建，更源于对长者日常饮食、运动、睡眠等生活细节的注重与管理。

在长者走进槿椿颐养的那一刻起，健康秘书的服务就已经开始，为长者采集健康信息，并建立个人健康档案，全方位定期体检，通过园区内的智能设备检测与评估，为长者提出个性化健康指导与促进方案。针对有康复需求的长者，项目配备了康复理疗中心，为其提供及时的家庭医生、定期巡检、病后康复等医疗健康服务，真正解除长者健康的后顾之忧。

智慧养老 科技为康养护航

在智能化快速发展的今天，互联网、物联网、人工智能、大数据、5G等智慧新事物已融入到了生活的方方面面。

槿椿颐养充分响应国家对于智慧养老的号召，利用互联网+人工智能+云计算+大数据等技术，搭建智慧康养平台，通过智能安防、智能居家、智能医疗、智能管理四个维度的智慧化赋能，为长者提供生活、快乐、健康、安全等层面的便捷服务。

社区内配置全域智能化体系，通过红外、烟感、气感、紧急按钮等智能安防，“电视+互联网”融合等智能家居，以及仪器监测、在线问诊等智能医疗模块，在社区老人生活、快乐、健康、安全层面提供全方位智能化便捷服务和保障。

长者可以在卧式一体机上自由的定餐、预约活动场地、报名活动、报名课程等，子女也可以通过移动APP为长者制定生活、活动计划。

记忆力障碍训练系统、虚拟情景互动康复训练系统、HRA人体电阻抗测评系统、骨密度检测仪、健康管理一体机等健康检测设备，让长者足不出户/社区就可以享受到便捷安全的健康管理服务。

还有园区内随处可见的智能拉绳、紧急呼救等紧急按钮的装置，一键呼救，服务立达，真正让长者的安全得到监管，生活品质得到提升，健康得到保障、需求得到应答，全面提升社区运营质量，提高长者的安全感与归属感。

作为齐鲁首屈一指的高端养老社区，槿椿颐养这种模式不仅完全跳脱出了中国目前更多局限于刚性养老需求打造的养老模式，更是将中国几千年的养老文化，与国际最前沿的CCRC养老视野相糅合，让齐鲁大地的长者获得物质和精神双向价值兼备的养老之所。

目前，槿椿颐养体验中心已全面开放，欢迎泉城长者莅临城市康养理想住区，到访有好礼相送，享精彩退休生活方式，共同开启泉城养老新篇章。