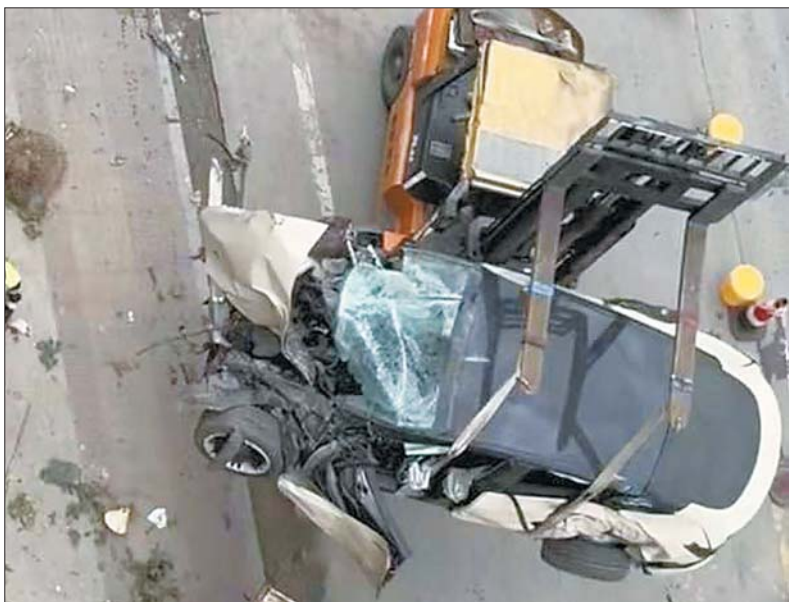


特斯拉“失控”事件陷罗生门

车主一方称曾踩刹车但未能减速，客服表示后台数据未显示有相关动作

特斯拉“失控”事件陷入罗生门。

日前，广东潮州一辆特斯拉MODEL Y在路边停车失败后，狂奔2.6公里并连撞多辆车，最终导致2死3伤。车主亲属表示，车主有20多年驾龄，事发时车辆制动失灵后又突然加速，曾猛踩刹车但未能减速，最终造成事故。而特斯拉方面则回应称，后台数据显示车主全程没有踩刹车的动作。目前，警方正在寻求第三方鉴定机构进行鉴定以还原事故真相。



事故现场。

记者 郭春雨 张锡坤

车主亲属——不认同特斯拉说法

网传视频显示，一辆行驶中的白色特斯拉突然打方向，避开了一名骑车者。此后其他路段的视频显示，这辆特斯拉依然在高速行驶，撞向同向行驶的两轮摩托车，又撞向对向行驶的自行车，后来又撞向一辆三轮摩托车。最后这辆特斯拉撞向一侧房屋处，车头部分遭到严重破坏。

车主的儿子詹先生告诉记者，父亲当时想停下车，并想办法避让行人，但是在踩刹车的时候，车没有停反而猛加速，中途一直尝试刹车但车子都没有减速。撞到三轮车后，父亲就陷入了昏迷，这1分钟左右的时间，汽车行驶了约2.6公里。

“我父亲是很资深的驾驶员，而且这辆车已经买了一年了，基本都是我父亲在驾驶，不存在对车辆不熟悉的情况。”詹先生表

示，自己父亲今年55岁，已有二三十年的驾驶经验，当天驾驶的是特斯拉MODEL Y。当天父亲并没有醉驾，出事时曾猛踩刹车但未能减速，“谁会连续2.6公里踩错刹车？”

而特斯拉方面则回应称，后台数据显示车主全程没有踩刹车的动作，车辆电门被长期深度踩下，并一度保持100%，行驶期间驾驶员四次短暂按下P挡按钮，又快速松开，同时制动灯也快速点亮并熄灭。

“作为一个资深驾驶员，我父亲避让了行人但不踩刹车，你觉得可能吗？”詹先生表示，自己并不认同特斯拉的说法。父亲是资深驾驶员，刹车是本能反应，在刹车无果后按了几次P档后没有反应，“感觉刹车踏板很硬，踩不下去，车辆停不下来，就赶紧按P档。”詹先生表示，目前，他们也在等待警方的鉴定结果。

特斯拉客服——没法修改后台数据

11月14日，特斯拉客服接受了记者采访。客服说，他们后台数据显示车主全程没有踩刹车的动作。目前警方正在寻求第三方鉴定机构进行鉴定以还原事故真相，特斯拉方面会积极提供必要的协助，也请大家不要听信谣言，不要传播未经证实的信息。

“事故的整个过程我们后台全程都有记录，这些记录我们企业也是无法修改的。”客服告诉记者，网上流传的“特斯拉修改后台数据”的传闻不实，作为企业方，特斯拉也没法修改后台的数据。

此外，特斯拉的客服告诉记者，在该事件发生后，自己也接到了多位车主的电话，都是询问车辆安全性问题。对此，客服表示目前特斯拉车主依然可以放心驾驶。

“这几天很多车主都在询问相关的问题，但是只要是车辆目前状况稳定，没有出现故障，都可以放心地驾驶，车辆的安全性没有问题。”

快评

评论员 张泰来

近日，广东省潮州市饶平县发生一起交通事故，一辆特斯拉汽车疑似失控，高速狂奔2.6公里，撞击包括单车、三轮车等在内的多辆车，造成二死三伤的严重后果，死者包括一名高三学生。

一场事故带走两条鲜活的生命，这样的惨剧让人唏嘘。因为本起事故涉事车辆为电动汽车，人们在为逝者惋惜的同时，也把追问的目光投向了车辆和车企。关于电动汽车安全性能的话题再度热了起来。

事故原因到底是什么？是因为车辆性能本身，还是因为驾驶人误操作？是车辆刹车功能失灵还是驾驶人全程未踩刹车？这些问题都应该得到明确的解答。

目前，警方已经介入了此事的调查，特斯拉官方也明确表态，积极为警方调查提供协助。相信不久后，警方一定会出具权威的调查报告，给死伤者家属和公众一个交代。在此之前，公众也不妨多一分耐心，多给警方和车企一些时间，让他们能够静下心来，将调查进行得彻底深入。

一个不争的事实是，以电动汽车等为代表的新能源车辆，代表着汽车市场未来的趋势和发展方向。近年来，新能源汽车发展迅猛，不论销量还是保有量都增速明显。众多车企开足了马力，在续航里程、智能辅助驾驶等方面展开竞争。

与此同时，关于新能源汽车安全性能的话题也经久不衰。几乎每一起电动汽车事故，

都会引发一场大范围的讨论。

就在近几个月，新能源汽车发生的事故频频被爆出。6月，上海一辆测试中的新能源车冲出大楼，致一人死亡；7月，知名演员林志颖驾驶新能源汽车发生事故；8月，浙江宁波一辆新能源汽车撞击前方故障车辆，致一人死亡；9月，江苏苏州一辆电动汽车撞击护栏后起火，车主被烧身亡……

相对于燃油车，新能源汽车作为新生事物被消费者寄予更高的期望，围绕新能源汽车的事件也往往更具话题性，更能引发媒体关注报道。在消费者和公众的注视下，新能源汽车的相关话题一定程度上会被放大。新能源汽车的安全性能是消费者的核心关切，与此相关的话题关注度自然更高。

与消费者的关注不适应的是，众多车企对于安全的重视还不够，“安全第一”的原则还未得到彻底贯彻。这在众多公司的营销策略上就能看出端倪。新能源汽车企倾向于把自己的智能辅助驾驶、续航里程等当宣传的噱头，却鲜有车企把“安全”写在自己的招牌上。

一再发生的事故给新能源车企提了一个醒，所有的车辆性能中，安全是前提，是最重要的。只有确保了安全，智能辅助驾驶、续航里程等等才有意义。

车企应该始终把安全放在最重要的位置，予以再多的关注和科研投入都不为过。要知道，每一次的事故，或多或少，都会动摇消费者对新能源汽车的信心，只有确保了安全，才能赢得长久的发展。

多一分耐心，让调查更深入

显示心脏漏跳、睡眠不足……

智能手表的健康监测数据能信吗

目前，智能可穿戴设备已经日渐普及。这些能对人体健康进行监测的智能可穿戴设备，既给人们带来了方便，也带来了一些困惑。最大的困惑就是，智能可穿戴设备监测获得的数据，能信吗？

智能可穿戴设备应用场景变多

近年来，随着人工智能、大数据等技术的进步，智能可穿戴行业快速发展。与此同时，智能可穿戴设备与用户需求的契合度也迅速提高，不仅让用户的体验感更好，还催生出更多的应用场景。

有消费者表示，“以前买的运动表，只能看我每天的运动量和燃烧的卡路里。现在的手表可以监测我的心率、血压、血糖和体温。”

从产品性质来看，目前生活中比较常见的智能可穿戴设备主要分为消费级智能可穿戴设备和医用级智能可穿戴设备。其中，消费级智能可穿戴设备主要针对普通健身爱好者，通过对运动量、心率、呼吸睡眠、热量消耗、体脂等健康指征进行监测。实现自我健康管理。而医用级智能可穿戴设

备主要服务对象为各类疾病患者人群，对特定疾病患者人群的血压、血糖、心电图等体征数据进行实时监测。

记者从多个电商平台了解发现，目前市面大家熟悉的几个品牌销售的智能手表、手环等，大多为消费级智能可穿戴设备。而医用级智能可穿戴设备，一般多为子女给家中患有慢性疾病的老人购买。

监测数据能否作为权威参考

具有睡眠监测功能的手环不仅能将深度、浅度睡眠分区显示，还会用各类图表、曲线一目了然地呈现出来。不过，这些数据也引发了部分消费者的焦虑。“有时明明感觉睡得挺好，监测下来却发现，深度睡眠时间只有不到3个小时，反倒增加了心理负担。”

可穿戴设备进行睡眠监测，能否作为权威参考？对此，武汉市中心医院神经内科主任医师旃培艳表示，智能可穿戴设备监测的是一些简单可获的数据，有一定的参考依据，但更科学的评估睡眠手段是去医院就诊，通过睡眠



智能可穿戴设备应用场景越来越多。

多导图进行监测。

“智能可穿戴设备主要通过监测心率、呼吸、体温、心率和呼吸变化的节律，来反映大脑在睡眠中的变化，它和脑部睡眠时期的变化有一定的相关性，但反映出来的数据并不完全准确。睡眠障碍有很多形式，我们要更科学地进行睡眠期间的监测。”

除了睡眠监测，有消费者反映，自己购买的智能手表经常显示心脏漏跳，随后多次去医院就诊，却发现没有问题。

对此，北京大学第一医院心血管内科副主任马为表示，部分智能手表已经取得了二类医疗器械注册认证，可以为个人提供健康监测，也可以为医院和科研院所提供参考数据，但这些数据并不作为诊断的唯一参考依据。

智能可穿戴设备前景广阔

同其他大多数电子设备一样，智能可穿戴设备的续航能力

不足也是个痛点。多款知名品牌的智能手表需要每天进行充电。

业内人士认为，智能可穿戴产品目前在运动休闲娱乐领域市场日益成熟，随着技术的进步和人们对健康重视程度的上升，智能可穿戴设备在健康管理方面具有很大的应用价值，未来不仅能解决消费者当下的健康问题，还可以借助物联网最终建立大健康生态链。

安徽省人工智能协会副理事长范美辉表示，“我们认为有两个最核心、最尖端的方面。一是传感器芯片，未来它能够将量化和感知更多的人体生理和生命体征，提供更多数据监测的维度；二是人工智能算法，未来将能够拓展更多的功能和应用场景，甚至提供情绪价值，从数据监测体征感知到分析发现和反馈问题，最终提供解决方案，帮助用户建立健康生活方式。”

(据央广)



扫码下载齐鲁壹点 找记者 上壹点

编辑：马纯潇 组版：刘淼