



济南作为

2026济南市两会特别策划



济南机场二期改扩建工程在如火如荼建设中。

【报告摘录】

提升城市综合服务能力。完成济南机场二期改扩建工程。加快绕城高速南线改扩建等7个高速公路项目。

【报告解读】

济南机场二期年内校飞

航站楼主体结构封顶，两条3600米跑道路面施工已完成

记者 于泊升 济南报道

近日，济南遥墙国际机场二期改扩建工程现场一片繁忙景象，塔吊挥舞长臂，工程车辆不停穿梭，一座新航站楼已经初具规模。记者从济南国际机场建设有限公司获悉，这项山东民航领域体量最大的建设工程，目前已完成大部分施工任务，2026年进入收官冲刺阶段，年内将具备校飞条件。

作为二期改扩建工程的核心组成部分，T2航站楼的建设进度备受瞩目。这座总建筑面积达60万平方米的航站楼建筑，体量相当于3.5个现有T1航站楼。目前，T2航站楼主体结构全面封顶，已进入装饰安装与系统集成的关键阶段。

在T2航站楼南侧，总建筑面积38万平方米的综合交通中心，已通过主体结构验收。这座地下20米的枢纽，实现了“高铁进机场”的突破，济滨高铁机场站就坐落于此。项目打造了空铁联运专用通道，旅客出站后步行200米即可直达航站楼，实现“不出站，零换乘”。与高铁站同步建设的地铁站稳步推进，未来轨道交通3、5、12号线将在此交会。地面交通方面，改扩建后的机场高速升级为双向八车道，以120公里时速对接城市快速路，私家车停放区、网约车和出租车专用通道等配套设施齐全，化解交通拥堵、停车难等问题。

T2航站楼西侧，两条3600米长的跑道已完成道面施工，飞行区等级将

升级为4F级，标志着济南机场具备起降全球大型民航客机的能力，跻身国内一流机场行列。当前机场仅有一条跑道，高峰时段航班起降逼近饱和，部分热门航线因时刻紧张难以加密。新建西飞行区的两条跑道，将与现有跑道形成“三跑道运行”格局。

作为济南打造黄河流域重要中心城市的关键支撑性工程，项目投用后，济南机场年旅客吞吐量保障能力将跃升至5500万人次，货邮吞吐量可达52万吨，足以满足未来一段时期内区域航空运输的增长需求。而“空、铁、轨、陆”四位一体的综合换乘模式，更将把机场的辐射范围拓展至周边10余个城市，覆盖人口超7000万，助力济南都市圈“一小时通勤圈”成形。

【报告摘录】

建成工业北路东延快速路，提速凤凰黄河大桥南延工程，新建改造岱北大道、物流大道等58条道路，打通8条断头(瓶颈)路。

【报告解读】

串联遥墙机场与济南东站两大交通枢纽

凤凰黄河大桥南延明年建成

记者 于泊升 济南报道

近日，在济南凤凰路、荷花路沿线，道路施工有序推进，一座城市交通大动脉的雏形正逐步显现。记者了解到，凤凰黄河大桥南延工程全长约25.8公里，目前已全线进入主体施工阶段，计划2027年建成通车。

凤凰黄河大桥南延工程南起凤凰路隧道北洞口，向北再转向东沿凤凰路、荷花路敷设，东至机场高速东约750米。主要建设内容涵盖多个方面，其中新建高架快速路约25.8公里，高

架桥标准段桥宽25.7米，双向六车道，规划为城市快速路，设计时速80公里，包含互通立交5座、出入口匝道11对；改扩建地面道路约22.5公里，地面道路红线宽度50-60米，双向六至八车道，规划为城市主干路，设计时速50公里；同时还包括新建、扩建地面桥涵4座；敷设雨污水管线，配套建设给水、燃气、热力、通信等专业管线土建工程及部分现状管线迁改工程，同步进行照明、绿化、交通设施、声屏障等建设。

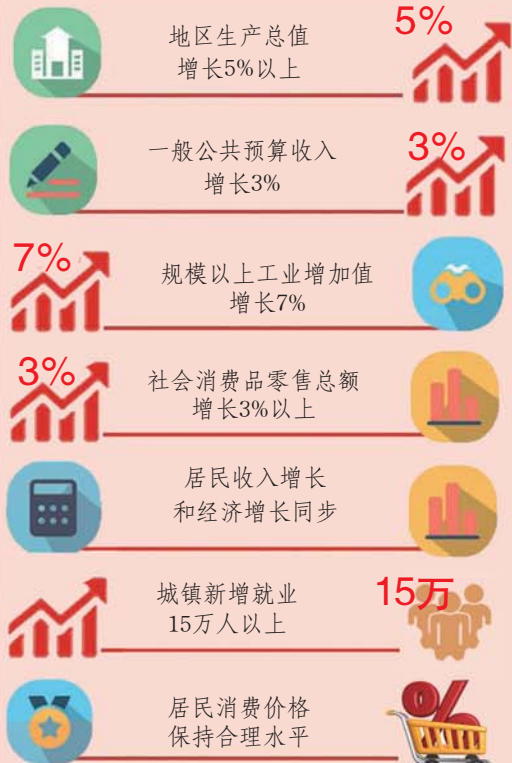
记者从有关部门获悉，项目将锚定2027年建成通车目标，打好征

拆清零、管线迁改收官、关键节点保卫“三大攻坚战”。在推进工程建设的过程中，项目方持续深化质量安全管控与施工环境优化，稳步推进各项施工任务。

作为济南东部城区交通建设的重点项目，凤凰黄河大桥南延工程的建设，将进一步完善济南城市快速路网结构。项目建成通车后，将有效提升区域交通通行效率，高效串联遥墙机场与济南东站两大枢纽，通行时间将分别缩短至约30分钟和20分钟，为市民出行提供更加便捷的选择。

2026年济南如何开新局

主要预期目标



完成省下达的节能减排降碳约束性指标和环境质量改善目标

10个方面工作

- 聚力强化内需主导作用，推动经济向上向好
- 聚力实施工业强市战略，构建现代化产业体系
- 聚力优化创新创业生态，增强发展内生动力
- 聚力深化改革扩大开放，打造一流营商环境
- 聚力抓好“三农”工作，建设宜居宜业和美乡村
- 聚力加快城市内涵式发展，建设现代化人民城市
- 聚力提高数智济南建设水平，推动全域数字化转型
- 聚力加强生态保护治理，筑牢高质量发展绿色根基
- 聚力增进民生福祉，提升人民群众幸福指数
- 聚力统筹发展和安全，建设更高水平平安济南