

检查更快 辐射更低 成像更准

济阳区人民医院引进超高端CT设备

通讯员 马训新

新CT有多厉害？

此设备具有业内最宽16cm探测器覆盖，扫描速度快、覆盖范围宽、图像质量高、辐射剂量低、能谱应用广、患者体验佳等优点，对全身各器官检查都具有极好的诊断效能。尤其针对心脏冠状动脉及全身血管联合成像有着绝对的优势，为患者提供了更为便捷、精准、安全、高效的医学影像服务。

无限制心脏冠脉检查：

更快，更自由——此CT设备可以在一个心动周期内完成信息采集；0.259秒即可完成一个心脏冠脉的扫描，允许患者在自由呼吸、自由心率状态下扫描，让急诊、老年人等难以配合检查的患者也可实现冠脉CTA检查。

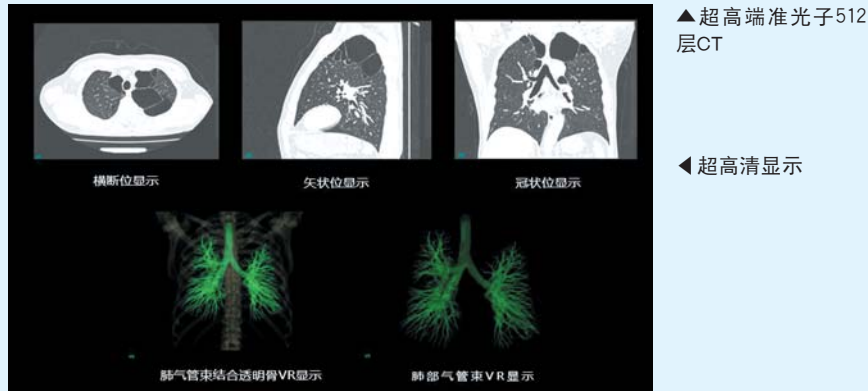
更清，更准确——有助于完成对高心率、心律不齐等情况复杂患者的冠脉扫描，提高对血管、钙化、斑块等病灶的诊断准确度。

更低辐射，更安全——此设备成像技术使患者检查辐射剂量大大降低，仅仅相当于普通CT三分之一甚至更低的辐射剂量，降低因辐射带来的潜在风险，保障患者检查安全。

能谱成像检查：

能谱成像检查是近几年发展起来的高级CT临床技术，通过检查除了可获得人体解剖学信息外，还可以通过后处理计算得到人体组织成分等功能学诊断信息，辅助

近日，济阳区人民医院引进全区首台超高端准光子512层CT设备，检查更快、辐射更低、成像更准，目前已全面完成安装调试并正式投入临床使用。此举标志着医院影像诊断技术迈入超高清、低剂量、全智能的新时代，将为济阳及周边地区百姓提供更精准、更安全、更高效的医学影像服务，全面提升区域急危重症与疑难疾病诊疗能力。



▲超高端准光子512层CT

▲超高清显示

医生定量诊断。

简单说：此设备不光能看出哪里有问题，还能通过能谱成像进行痛风及结石的特异性检查和肿瘤同源分析，从而进一步完善了CT的诊断信息，让医生看得更全面、诊断更有把握。

极速扫描，图像更清晰

此CT设备转速极快，配合超宽扫描范围，5秒内可完成全身大范围扫描。尤其适用于急诊脑卒中、胸痛三联征等危急重症，快速完成全脑灌注+头颈CTA一站式检查，为抢救赢得宝贵时间，显著提升急危重症救治效率。

此设备实现了更快、更准确的大范围扫描，成像细节清楚，细小病灶也能一眼发现，保证了极高的图像质量，真实还原图像细节，对于婴幼儿的CT检查具有重要价值。

此设备采用超低剂量成像，能够大幅度降低扫描的辐射剂量，低剂量肺部检查，相当于2张传统胸片的辐射剂量，但病变检出率比传统胸片提高数倍。

此CT设备的投入使用，是济阳区人民医院医疗服务升级的一大里程碑。今后，医院将依托这台高端设备，进一步拓展心脑血管疾病、肿瘤、神经疾病等领域的精准诊断与早期筛查，咱们济阳老百姓不用再奔波外地大医院，在家门口即可享受低辐射、高精度、快检查的顶尖影像诊断服务，既省去路途折腾，又节省看病花费，实实在在解决群众“看病难、看病远”问题，为守护区域百姓健康筑牢坚实防线。

严防“承压”设备“带病”运行

济阳市场监管三招为压力容器设备“把脉”



通讯员 石统慧

随着气温逐渐攀升，压力容器迎来安全“烤”验期。为加强压力容器等特种设备安全监察工作，确保各种压力容器安全作业，护航企业安全生产，近日，济阳区市场监管局开展压力容器设备安全专项检查行动，压实企业安全主体责任，严防“承压”设备“带病”运行。

此次行动以低温液体贮罐、热压罐（快门式压力容器）和储气罐三各压力容器设备为重点监察对象。监察行动

中，聚焦深冷绝热，严防“超压冻伤”。低温液体贮罐内部温度低至-196℃。检查人员仔细查看外壳有无异常结霜、结露或“冒汗”现象，判断真空绝热层是否失效，严防因绝热性能劣化导致罐体超压；逐一校验安全阀、压力表和液位计，确保安全附件在有效校验期内且灵敏可靠；查验气化器防冻保护及管路材质，避免低温脆裂引发泄漏，把深冷风险锁在“安全壳”内。盯紧联锁装置，杜绝“带压开门”。热压罐因其门盖开合像相机快门，又被称作快门式压力容器，其最大风险在于，一旦安全联锁装置失效，罐内有余压时门盖误开，瞬间释放的能量可造成严重后果。检查人员现场反复查看快开门联锁保护功能，包括门盖未啮合到位能否升压？压力未回零能否开启？并核对安全阀整定压力、温控范围和年度检查报告，确保联锁“守门”

滴水不漏。把关储气罐稳压，扫除“潜伏锈蚀”。储气罐是工厂气动系统的“蓄能器”。检查人员逐一核查设备铭牌、使用登记证及定期检验报告，严防超期未检。了解易腐蚀部位壁厚情况，检查疏水排污装置是否能及时排放积水，防止罐内积水锈蚀减薄及冬季冰冻胀裂。同时对安全阀、压力表等安全附件进行再确认，让每一座储气罐都“底气”十足，不藏盲区。检查中，检查人员发现个别压力容器存在液位计有杂质、设备底座未固定、压力表未贴校验标识等风险隐患，当场下达监察指令书，责令限期闭环整改。

下一步，区市场监管局将持续加强压力容器等特种设备安全检查，适时开展压力容器设备安全检查“回头看”，以常态化“把脉开方”换企业长久“承压平安”。

济阳区市场监管局不断提升服务能力

强化知识产权保护运用助推企业创新发展

通讯员 李国玉 张婧

今年以来，济阳区市场监管局充分发挥职能优势，创新工作措施，强化工作力度，全力做好知识产权保护、创造和运用工作，切实推动企业创新发展。

广泛宣传营造良好氛围。通过开展“知识产权入园惠企”“六进”“宣传周”等活动，宣传《中华人民共和国专利法》《中华人民共和国商标法》、地理标志产品保护规定等相关法律法规，结合知识产权典

型案例讲解，不断增强公众和企业对知识产权的认知，进一步提高公众和企业的知识产权保护意识和创造意识，努力营造尊重知识、崇尚科学、创新发展、守法诚信的知识产权文化氛围。深化知识产权保护和运用。通过重点走访、一对一帮扶、点对点服务等形式，在走访中了解企业在知识产权创造、运用和保护中的堵点、难点和痛点，针对企业不同情况，予以精准服务指导，帮助企业查找知识产权保护漏洞，制定维权保护措施方案，提供成功企业典型

案例，指导企业开展专利布局，引导企业寻找专利创新点，为企业撰写专利申请材料、申报、保护、运用等方面进行培训指导。目前，全区已有160余家企业拥有发明专利。

今后，区市场监管局将持续加强知识产权的宣传推广、保护运用，不断提升服务能力，激发企业知识产权创造能力，加大知识产权保护力度，切实促进全区企业专利申请提质增效，为全区经济社会高质量发展注入创新活力。

通讯员 张敏 张曼

5月20日，济南全市大樱桃品鉴活动评比结果揭晓，济阳区选送的布鲁克斯和美早两个樱桃品种凭借卓越品质，在激烈的角逐中脱颖而出，分别摘得金奖和优质奖。这一优异成绩，生动彰显了济阳大樱桃的硬核实力与特色林果产业的丰硕成果。

荣誉背后，是严格的遴选与把关。为备战此次品鉴活动，济阳区自然资源局坚持“优中选优、强中选强”，积极动员辖区内规模大、管理规范、种植主体参赛，并提前对参选果品进行严格的质量安全检测。从枝头到展台，每一颗选送樱桃均代表着济阳的最高水平，确保了参评工作的高标准、高质量推进。

此次获奖的樱桃品种各具特色。金奖布鲁克斯樱桃果型饱满、鲜甜多汁、脆嫩爽口，以优异的综合品质征服了评委味蕾；优质奖美早樱桃则风味浓郁、品质出众，同样展现了济阳果品的高品质特质。

小樱桃成就大产业，特色林果是助力乡村振兴、带动农户增收的富民产业。济阳区自然资源局将以此次获奖为契机，持续聚焦林果产业高质量发展，进一步强化技术指导、良种推广与标准化栽培等全链条服务保障，积极搭建品牌推广与产销对接平台，不断擦亮济阳特色林果“金字招牌”，推动全区林果产业提质增效。

此次大樱桃品鉴活动系“泉果飘香”第二届济南特色林果嘉年华的重要环节，由济南市园林和林业绿化局主办。活动邀请行业权威专家组成评审委员会，围绕外观色泽、口感风味、果实硬度、单果重量及糖度等核心指标，对全市参选樱桃进行了严格把关与综合评定。

初夏好时节，樱桃正红时。济阳区诚邀广大市民走进果园，亲手采摘初夏鲜甜，尽享田园风光与丰收喜悦。

济阳大樱桃斩获金奖

在全市品鉴活动中亮出硬核实力